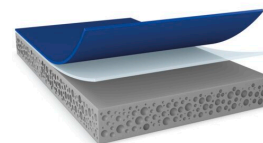


77608

Produkt Information



Dubbelhäftande akrylskumtejp på 0,8 mm för utvändig montering av fordonsdelar

Produktbeskrivning

tesa® ACX^{plus} 77608 är en dubbelhäftande tejp av akrylskum på 0,8 mm med en unik produktdesign med dubbla lager, belagd med ett häftämne med låg ytenergi (LSE) på den täckta sidan. Dess högpresterande LSE-häftämne har utmärkta initiala vidhäftningsegenskaper när det gäller olika typer av OEM-klarlack och kan nå nästan slutgiltig prestanda direkt efter appliceringen. Även vid temperaturer ner till 5 °C uppvisar tesa® ACX^{plus} 77608 utmärkt fixeringsstyrka på klarlack.

tesa® ACX^{plus} 77608 rekommenderas särskilt för montering av primerbehandlade fästdelar, inklusive räfflade ytor, på svårhäftande klarlack. Tack vare sin viskoelastiska akrylskumskärna har tesa® ACX^{plus} 77608 förmågan att absorbera och avleda dynamiska och statiska belastningar.

Finns även i tjocklekarna 1,1 mm och 1,5 mm.

Huvudegenskaper

- Överlägsen vidhäftningsnivå direkt efter applicering
- Utmärkt fixeringsstabilitet vid en appliceringstemperatur så låg som 5 °C på klarlacksidan
- PFAS-/PFOS-fri produkt
- Effektiv och robust applicering på OEM
- Viskoelastisk akrylskumskärna för att kompensera för varierande termisk brottöjning hos de sammanfogade delarna
- Utmärkta vätningssegenskaper
- Hög fukt- och UV-beständighet

Ansökan

tesa® ACX^{plus} 77608 lämpar sig för ett brett spektrum av permanenta utvändiga monteringsstillämpningar, däribland följande:

- Sidolister och dekorativ utrustning på karossen
- Emblem
- Spoilers
- Antenner
- Dekordelar

För att kunna erbjuda dig högsta möjliga prestanda och rekommendera dig rätt produkt strävar vi efter att till fullo förstå din tillämpning.

Teknisk information (medelvärden)

Värdena i detta avsnitt skall kunna betraktas som representativa / genomsnittliga och bör inte användas för specifikationer.

För senaste nytt om denna produkt, klicka vänligen på länk <http://l.tesa.com/?ip=77608>



77608

Produkt Information

Produktinnehåll

• Bärare material	Skummad akryl	• Total tjocklek	800 µm
• Typ av häftämne	modifierad akryl	• Färg	Grå
• Typ av liner	förstärkt med fibrer PE		

Egenskaper

• Ålders beständighet (UV)	god	• Temperaturbeständighet	80 °C
• Fuktbeständighet	mycket god	• Långvarig varaktighet	
		• Temperature range	-40 to +80 °C

Häftförmåga

• ABS (omedelbart)	8 N/cm	• Stål (omedelbart)	12 N/cm
• ABS (efter 3 dagar)	12 N/cm	• Stål (efter 3 dagar)	25 N/cm
• ABS (liner sida efter 3 dagar)	28 N/cm	• Stål (liner sida efter 3 dagar)	31 N/cm
• ABS (liner sida omedelbart)	23 N/cm	• Stål (liner sida omedelbart)	25 N/cm

Ytterligare information

- Statisk skjivstyrka testad med tejp på 25 mm x 25 mm på stål, vikt på 200 g
- PV 15 = kungsblå silikoniserad HDPE-filmliner
- Temperaturområde: värdena är belastningsberoende

Ansvarsfriskrivning

tesa® produkter bevisar dagligen sin kvalitet under krävande förhållanden och de utsätts regelbundet för stränga kontroller. All teknisk information och data som nämns ovan lämnas utifrån våra egna erfarenheter och på grundval av praktiska tester. De ska betraktas som medelvärden och lämpar sig inte för en specifikation. Därför kan tesa SE inte lämna några uttalade eller underförstådda garantier utan begränsning till någon underförstådd garanti för säljbarhet eller lämplighet för ett specifikt ändamål. Användaren bör därför övertyga sig om tesa® produkten är lämplig för det avsedda ändamålet. I tveksamma fall står våra applikationstekniker mycket gärna till tjänst med råd och anvisningar.



För senaste nytt om denna produkt, klicka vänligen på länk <http://l.tesa.com/?ip=77608>