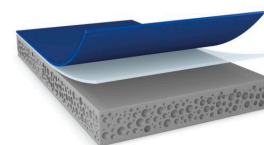


tesa® ACXplus 79215

Produktové Informácie



1,5 mm obojstranná akrylová penová páska na montáž vonkajších automobilových dielov

Popis produktu

tesa® ACX^{plus} 79215 je obojstranná akrylová penová páska určená na montáž vonkajších automobilových dielov. Ide o dvojvrstvový produkt, potiahnutý špeciálnym lepidlom. Jeho vysoko výkonné lepidlo vytvára efektívne a bezpečné spojenie s typickými automobilovými materiálmi prídavných dielov (ako sú plasty PC a ABS) a karosériou (rôzne typy číreho laku). Mäkká akrylová pena zlepšuje vlastnosti lepenia na nerovných povrchoch (napríklad na rebrovitých povrchoch).

Navyše náš produkt má aj výborné adhézne vlastnosti pri vysokých teplotách do 90 °C. Vďaka svojmu viskoelastickému akrylovému penovému jadrú dokáže tesa® ACX^{plus} 79215 absorbovať a rozkladať dynamické a statické zaťaženie.

- K dispozícii sú hrúbky 0,8 mm a 1,1 mm

Charakteristika

- Vynikajúca príľnavosť na rôznych čírych lakoch
- Dlhodobá stabilita lepenia pri teplotách až do 90 °C
- Produkt bez PFAS / PFOS
- Efektívna a robustná aplikácia
- Viskoelastické akrylové penové jadro kompenzuje rozdielnu tepelnú dilatáciu spájaných dielov
- Výborné navlhčenie povrchu
- Vysoká odolnosť voči vlhkosti a UV žiareniu

Aplikácia

tesa® ACX^{plus} 79215 je vhodná na trvalú montáž vonkajších automobilových dielov. Na zaistenie najvyššej možnej výkonnosti je naším cieľom plne pochopiť vašu aplikáciu (vrátane použitých materiálov), aby sme mohli poskytnúť správne odporúčanie produktu.

Príklady použitia:

- Montáž líšt
- Montáž lemov blatníkov a prahových panelov
- Montáž PDC
- Pilierové aplikácie
- Dekoratívne prahy dverí

tesa® ACXplus 79215

Produktové Informácie

Technické informácie (priemerné hodnoty)

Hodnoty v tejto časti by sa mali považovať len za reprezentatívne alebo typické a nemali by sa používať na účely špecifikácie.

Konštrukcia produktu

• Materiál nosiča	Akrylátová pena	• Celková hrúbka	1500 µm
• Druh lepidla	okamžite priľnavý akrylát	• Farba	sivá
• Druh krycieho materiálu	PE		

Vlastnosti / Hodnoty výkonu

• Odolnosť proti chemikáliám	dobré	• Statická pevnosť v strihu pri 90°C	veľmi dobré
• Odolnosť proti chladu	veľmi dobré	• Temperature range	-40 to 90
• Odolnosť voči stárnutiu (UV)	dobré	• Teplotná odolnosť, dlhodobá	90 °C
• Odolnosť voči vlhkosti	dobré	• Teplotná odolnosť, krátkodobá	120 °C

Hodnoty priľnavosti k

• Priľnavosť na ABS (zakrytá strana, po 3 dňoch)	47 N/cm	• Priľnavosť na oceľ (zakrytá strana, po 3 dňoch)	47 N/cm
• Priľnavosť na ABS (zakrytá strana, počiatočná)	45 N/cm	• Priľnavosť na oceľ (zakrytá strana, počiatočná)	45 N/cm

Vzdanie sa zodpovednosti

Výrobky tesa® potvrdzujú svoju prvotriednu kvalitu každým dňom v náročných podmienkach a sú pravidelne podrobované prísny kontrolám. Všetky technické informácie a dáta o výrobkoch vyššie uvedených, sú poskytované dľa nášho najlepšieho vedomia na základe našich praktických skúseností. Všetky tieto informácie musia byť považované ako priemerné hodnoty, ktoré nemusia zodpovedať konkrétnej špecifikácii. Preto nemôže tesa SE poskytnúť žiadne záruky, či už výslovné alebo predpokladané. Užívateľ je tak zodpovedný za určenie, či je tesa® výrobok vhodný pre každý konkrétny účel alebo pre metódu aplikácie užívateľom. Pokiaľ budete mať akékoľvek pochybnosti, kontaktujte, prosím, náš technický personál, ktorý Vám rád poradí.

