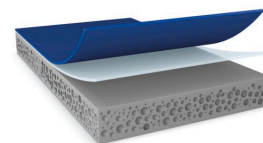


tesa® ACXplus 79208

Produktové Informácie



0,8 mm obojstranná akrylová penová páska na montáž vonkajších automobilových dekoračných dielov

Popis produktu

tesa® ACX^{plus} 79208 je obojstranná akrylová penová páska určená na montáž vonkajších automobilových dekoračných dielov. Ide o dvojvrstvový produkt potiahnutý špeciálnym lepidlom. Vysokoučinné lepidlo vytvára efektívnu a bezpečnú väzbu k typickým automobilovým materiálom montážnych dielov (napríklad PC a ABS) plastov a karosérie vozidla (rôzne číre laky). Mäkká akrylová pena zvyšuje lepiaci výkon na nerovných povrchoch (napríklad na rebrovaných povrchoch).

Náš produkt má taktiež vynikajúce lepiace vlastnosti pri vystavení vysokej teplote do 90°C. Vďaka viskoelastickému jadrú z akrylovej peny dokáže tesa® ACX^{plus} 79208 absorbovať a rozptyľovať dynamické i statické zaťaženie.

- Dostupné hrúbky: 1,1 mm a 1,5 mm

Charakteristika

- Vynikajúci lepiaci výkon na rôznych čírych lakoch
- Dlhodobá teplotná odolnosť do 90°C s vysokou stabilitou spoja
- Bez PFAS / PFOS
- Efektívna a robustná aplikácia
- Viskoelastické jadro z akrylovej peny na kompenzáciu rôznej tepelnej rozťažnosti spájaných dielov
- Vynikajúca schopnosť navlhčenia povrchu (wet-out)
- Vysoká odolnosť voči vlhkosti a UV žiareniu

Aplikácia

tesa® ACX^{plus} 79208 je vhodná pre trvalé vonkajšie montážne aplikácie. Na zabezpečenie najvyššej možnej výkonnosti je naším cieľom plne porozumieť vašej aplikácii (vrátane použitých substrátov) a odporučiť správny produkt.

Príklady použitia:

- Montáž dekoračných líšt
- Montáž oblúkov blatníkov a bočných panelov
- Montáž PDC senzorov
- Pilierové aplikácie
- Prah dverí

tesa[®] ACXplus 79208

Produktové Informácie

Technické informácie (priemerné hodnoty)

Hodnoty v tejto časti by sa mali považovať len za reprezentatívne alebo typické a nemali by sa používať na účely špecifikácie.

Konštrukcia produktu

• Materiál nosiča	Akrylátová pena	• Celková hrúbka	800 µm
• Druh lepidla	okamžite priľnavý akrylát	• Farba	sivá
• Druh krycieho materiálu	PE		

Vlastnosti / Hodnoty výkonu

• Odolnosť proti chemikáliám	dobré	• Statická pevnosť v strihu pri 90°C	veľmi dobré
• Odolnosť proti chladu	veľmi dobré	• Temperature range	-40 to 90
• Odolnosť voči stárnutiu (UV)	dobré	• Teplotná odolnosť, dlhodobá	90 °C
• Odolnosť voči vlhkosti	dobré	• Teplotná odolnosť, krátkodobá	120 °C

Hodnoty priľnavosti k

• Priľnavosť na ABS (zakrytá strana, po 3 dňoch)	35 N/cm	• Priľnavosť na oceľ (zakrytá strana, po 3 dňoch)	35 N/cm
• Priľnavosť na ABS (zakrytá strana, počiatočná)	32 N/cm	• Priľnavosť na oceľ (zakrytá strana, počiatočná)	32 N/cm

Vzdanie sa zodpovednosti

Výrobky tesa[®] potvrdzujú svoju prvotriednu kvalitu každým dňom v náročných podmienkach a sú pravidelne podrobované prísny kontrolám. Všetky technické informácie a dáta o výrobkoch vyššie uvedených, sú poskytované dľa nášho najlepšieho vedomia na základe našich praktických skúseností. Všetky tieto informácie musia byť považované ako priemerné hodnoty, ktoré nemusia zodpovedať konkrétnej špecifikácii. Preto nemôže tesa SE poskytnúť žiadne záruky, či už výslovné alebo predpokladané. Užívateľ je tak zodpovedný za určenie, či je tesa[®] výrobok vhodný pre každý konkrétny účel alebo pre metódu aplikácie užívateľom. Pokiaľ budete mať akékoľvek pochybnosti, kontaktujte, prosím, náš technický personál, ktorý Vám rád poradí.

