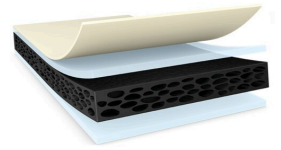




tesa® 64905

Produktové Informácie



0,5 mm obojstranná páska z PE peny na montáž exteriérových a interiérových dielov automobilov bez použitia základného náteru

Popis produktu

tesa® 64905 je obojstranná lepiaca páska pozostávajúca z prispôsobivého čierneho nosiča z PE peny a lepidla LSE. S hrúbkou 0,5 mm je vhodná na montáž malých dielov, napríklad emblému.

Lepidlo LSE sa vyznačuje vysokou počiatočnou príľnavosťou k bezfarebným vrstvám LSE a plastom LSE, ako sú PP a PP/EPDM, a plastom MSE, ako sú ABS a PC, bez použitia základného náteru. Hneď po nanosení dosahuje maximálnu úroveň príľnavosti pri odlepovaní. Okrem toho poskytuje takmer maximálny výkon pri aplikačnej teplote už 5 °C. Pôsobivé vlastnosti pri studených šokoch vyplývajú z tlmiacich vlastností nosiča z PE peny dokonca aj pri teplotách pod -40 °C.

Vďaka svojej vysokej prispôsobivosti páska zabezpečuje dobré zmáčanie a bezpečné lepenie aj na nerovných povrchoch a kompenzuje konštrukčné tolerancie. Nosič z PE peny tiež zabezpečuje nelepivé okraje, čo umožňuje vynikajúce vlastnosti pri konvertingu, napr. pri vysekávaní. Okrem toho páska kombinuje vysokú súdržnosť s relatívne nízkou hustotou, čo pozitívne prispieva k nízkej hmotnosti.

LSE: nízka povrchová energia

MSE: stredná povrchová energia

Charakteristika

- * Vysoká počiatočná príľnavosť k povrchom LSE a MSE bez základného náteru
- * Takmer konečná úroveň príľnavosti pri odlepovaní hneď po aplikácii
- * Dobré vlastnosti pri aplikačnej teplote už 5 °C
- * Prispôsobivý penový nosič na kompenzáciu tolerancií štruktúry alebo nerovných povrchov
- * Spoľahlivé vlastnosti pri vyšších teplotách
- * Vynikajúce vlastnosti pri konvertingu

Aplikácia

tesa® 64905 je vhodná na montáž širokej škály malých exteriérových a interiérových lišt a dielov.

Medzi príklady aplikácií patria:

- * Malé ozdobné exteriérové a interiérové lišty
- * Emblémy
- * Písmená ako jednotlivé písmená na klasifikáciu modelov vozidiel alebo údajov o motore

Aby sme zabezpečili čo najlepšie vlastnosti, je naším cieľom plne porozumieť vašej aplikácii (vrátane príslušných podkladov), aby sme vám mohli odporučiť správny výrobok.

Technical Information (average values)

The values in this section should be considered representative or typical only

Aktuálne informácie o tomto produkte nájdete na <http://l.tesa.com/?ip=64905>



tesa® 64905

Produktové Informácie

Technical Information (average values)

and should not be used for specification purposes.

Konštrukcia produktu

| | | | |
|---------------------------|-------------------|-----------------------------|--------|
| • Materiál nosiča | PE pena | • Farba | čierna |
| • Druh lepidla | LSE | • Farba krycieho materiálu | hnedá |
| • Druh krycieho materiálu | silikonový papier | • Hrúbka krycieho materiálu | 69 µm |
| • Celková hrúbka | 0.5 mm | | |

Vlastnosti / Hodnoty výkonu

| | | | |
|-----------------------------|-------|--------------------|--------|
| • Predĺženie pri pretrhnutí | 270 % | • Sila pretrhnutia | 8 N/cm |
|-----------------------------|-------|--------------------|--------|

Adhézia k hodnotám

| | | | |
|-----------------------|---------|-------------------------|---------|
| • na PP (počiatočná) | 15 N/cm | • na oceľ (počiatočná) | 22 N/cm |
| • na PP (po 14 dňoch) | 22 N/cm | • na oceľ (po 14 dňoch) | 22 N/cm |

Ďalšie informácie

Variety linera:

PV0 hnedý pergamín (69 µm)

Prilnavosť pri odlepovaní:

- po 14 dňoch: trhanie peny na oceli a PP

Vzdanie sa zodpovednosti

Výrobky tesa® potvrdzujú svoju prvotriednu kvalitu každým dňom v náročných podmienkach a sú pravidelne podrobované prísny kontrolám. Všetky technické informácie a dáta o výrobkoch vyššie uvedených, sú poskytované dľa nášho najlepšieho vedomia na základe našich praktických skúseností. Všetky tieto informácie musia byť považované ako priemerné hodnoty, ktoré nemusia zodpovedať konkrétnej špecifikácii. Preto nemôže tesa SE poskytnúť žiadne záruky, či už výslovné alebo predpokladané. Užívateľ je tak zodpovedný za určenie, či je tesa® výrobok vhodný pre každý konkrétny účel alebo pre metódu aplikácie užívateľom. Pokiaľ budete mať akékoľvek pochybnosti, kontaktujte, prosím, náš technický personál, ktorý Vám rád poradí.



Aktuálne informácie o tomto produkte nájdete na <http://l.tesa.com/?ip=64905>