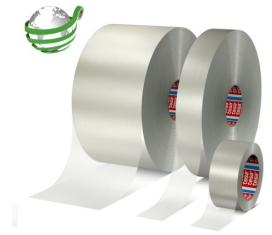




# tesa® 60412

## Produktové Informácie



### Baliaca páska z recyklovaného materiálu PET

#### Popis produktu

tesa® 60412 je univerzálna baliaca páska pozostávajúca z nosiča (podkladu) zo 70 % recyklovaného materiálu PET a akrylového lepiaceho systému na vodnej báze. tesa® 60412 má pevný nosič odolný voči oderu s vynikajúcimi nosnými vlastnosťami a odolnosťou. Vyznačuje sa vysokokonzistentným akrylovým lepidlom citlivým na tlak, vďaka čomu je tento produkt dokonalým riešením na ľahké a stredne ťažké balenia (max. 30 kg). Kombinácia materiálov zaručuje nehlučné odlepovanie a vynikajúce možnosti potlače akýmkoľvek typom atramentových systémov.

tesa® 60412 poskytuje nielen skvelú výkonnosť, ale je tiež pokročilou alternatívou prispievajúcou k trvalo udržateľnému rozvoju:

- Podkladový materiál (nosič) je vyrobený z recyklovaného materiálu PET (70 % recyklovaného obsahu)..
- Tento produkt je možné spolu so škatuľou likvidovať v modrých odpadových nádobách na papier bez ohrozenia procesu následnej recyklácie kartónu (certifikované podľa metódy INGEDE 12).
- Výrobný proces produktu prebieha bez obsahu rozpúšťadiel

Lepiaca páska tesa® 60412 poskytuje vysokú výkonnosť na recyklovaných kartónoch.

#### Sustainable Aspects

- Backing made with 70% recycled PET from post consumer waste
- Solvent-free production process
- Recycling friendly adhesive does not disturb the paper recycling process



For more information: <https://www.tesa.com/product-sustainability>

#### Charakteristika

- Backing made with 70% recycled post consumer waste
- Strong, tear and puncture resistant PET backing
- Versatile water based acrylic adhesive
- Smooth, silent unwinding
- Available in brown, white and transparent

#### Aplikácia

- Uzatváranie kartónových škatúľ
- Vhodná na ľahké a stredne ťažké balenia (max. 30 kg)
- Vynikajúca lepiivosť na recyklovaných kartónoch
- Vhodná do ručných aj automatických odvíjačov
- Značkové výstavné regály a reklamné účely

Aktuálne informácie o tomto produkte nájdete na <http://l.tesa.com/?ip=60412>



# tesa<sup>®</sup> 60412

## Produktové Informácie

### Technical Information (average values)

The values in this section should be considered representative or typical only and should not be used for specification purposes.

### Konštrukcia produktu

- |                |                        |                  |       |
|----------------|------------------------|------------------|-------|
| • Druh lepidla | akrylát na vodnej báze | • Celková hrúbka | 56 µm |
|----------------|------------------------|------------------|-------|

### Sortiment produktov

- |                    |                          |
|--------------------|--------------------------|
| • Available colors | biela, hnedá, priehľadná |
|--------------------|--------------------------|

### Vlastnosti / Hodnoty výkonu

- |                              |                    |                              |                    |
|------------------------------|--------------------|------------------------------|--------------------|
| • Predĺženie pri pretrhnutí  | 130 %              | • Odolnosť voči vlhkosti     | áno                |
| • Sila pretrhnutia           | 60 N/cm            | • Packaging Weight           | Up to 30 kg        |
| • Automatická aplikácia      | áno                | • Silent unwinding           | áno                |
| • Hand tearability           | nízke              | • Suitable for deep freezing | áno                |
| • Lepiaca sila               | Normálna lepiivosť | • Transport Information      | Temperature 0-70°C |
| • Odolnosť proti roztrhnutiu | áno                | • Vhodné povrchy             | Kartón             |

### Adhézia k hodnotám

- |           |        |
|-----------|--------|
| • na oceľ | 3 N/cm |
|-----------|--------|

### Certifikáty

#### Certifikáty trvalej udržateľnosti

- Tested according to INGEDE method 12. Test report available



# tesa<sup>®</sup> 60412

## Produktové Informácie

### Ďalšie informácie

Dostupná v prehľadnej verzii. Na objednávku sú dostupné aj farebné verzie „krémová“ a biela.

### Vzdanie sa zodpovednosti

Výrobky tesa<sup>®</sup> potvrdzujú svoju prvotriednu kvalitu každým dňom v náročných podmienkach a sú pravidelne podrobované prísny kontrolám. Všetky technické informácie a dáta o výrobkoch vyššie uvedených, sú poskytované dľa nášho najlepšieho vedomia na základe našich praktických skúseností. Všetky tieto informácie musia byť považované ako priemerné hodnoty, ktoré nemusia zodpovedať konkrétnej špecifikácii. Preto nemôže tesa SE poskytnúť žiadne záruky, či už výslovné alebo predpokladané. Užívateľ je tak zodpovedný za určenie, či je tesa<sup>®</sup> výrobok vhodný pre každý konkrétny účel alebo pre metódu aplikácie užívateľom. Pokiaľ budete mať akékoľvek pochybnosti, kontaktujte, prosím, náš technický personál, ktorý Vám rád poradí.



Aktuálne informácie o tomto produkte nájdete na <http://l.tesa.com/?ip=60412>