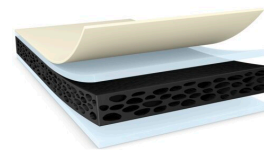




tesa® 62624

Produktové Informácie



200 µm obojstranná čierna vysokovýkonná penová páska

Popis produktu

tesa® 62624 je čierna obojstranná tenká penová páska. Páska je vybavená akrylovým lepidlom so zlepšenou lepivosťou.

Charakteristika

- * Hrúbka: 200 µm
- * Veľmi vysoká pevnosť spoja
- * Veľmi dobre prispôsobivý penový nosič poskytuje vynikajúcu odolnosť voči nárazom
- * Mimoriadna odolnosť voči vytlačeniu vďaka silnému vysokoúčinnému lepidlu
- * Dobrá tesniaca funkcia voči vlhkosti a prachu
- * Vodotesnosť

Aplikácia

- * Montáž dotykového panela
- * Upevnenie šošoviek v mobilných telefónoch
- * Kryt LCD / montáž na predný panel v notebookoch
- * Montáž na nerovné a drsné povrchy

Technical Information (average values)

The values in this section should be considered representative or typical only and should not be used for specification purposes.

Konštrukcia produktu

- | | | | |
|---------------------------|---------------------------|------------------|--------|
| • Materiál nosiča | PE pena | • Celková hrúbka | 200 µm |
| • Druh lepidla | okamžite príľnavý akrylát | • Farba | čierna |
| • Druh krycieho materiálu | PET fólia | | |



tesa® 62624

Produktové Informácie

Vlastnosti / Hodnoty výkonu

- | | | | |
|-----------------------------|----------|--------------------------------------|-------|
| • Predĺženie pri pretrhnutí | 340 % | • Statická pevnosť v strihu pri 23°C | dobré |
| • Sila pretrhnutia | 6.7 N/cm | • Statická pevnosť v strihu pri 40°C | dobré |

Adhézia k hodnotám

- | | | | |
|-----------------------------------|-----------|-------------------------|-----------|
| • na ABS (počiatočná) | 11 N/cm | • na PC (počiatočná) | 14.5 N/cm |
| • na ABS (po 14 dňoch) | 14.5 N/cm | • na PC (po 14 dňoch) | 16 N/cm |
| • na hliník (počiatočná) vnútorná | 11.8 N/cm | • na PMMA (počiatočná) | 15.8 N/cm |
| • na hliník (po 14 dňoch) | 13.5 N/cm | • na PMMA (po 14 dňoch) | 16.5 N/cm |
| • na sklo (počiatočná) | 15 N/cm | • na oceľ (počiatočná) | 13 N/cm |
| • na sklo (po 14 dňoch) | 16 N/cm | • na oceľ (po 14 dňoch) | 16 N/cm |

Vzdanie sa zodpovednosti

Výrobky tesa® potvrdzujú svoju prvotriednu kvalitu každým dňom v náročných podmienkach a sú pravidelne podrobované prísny kontrolám. Všetky technické informácie a dáta o výrobkoch vyššie uvedených, sú poskytované dľa nášho najlepšieho vedomia na základe našich praktických skúseností. Všetky tieto informácie musia byť považované ako priemerné hodnoty, ktoré nemusia zodpovedať konkrétnej špecifikácii. Preto nemôže tesa SE poskytnúť žiadne záruky, či už výslovné alebo predpokladané. Užívateľ je tak zodpovedný za určenie, či je tesa® výrobok vhodný pre každý konkrétny účel alebo pre metódu aplikácie užívateľom. Pokiaľ budete mať akékoľvek pochybnosti, kontaktujte, prosím, náš technický personál, ktorý Vám rád poradí.



Aktuálne informácie o tomto produkte nájdete na <http://l.tesa.com/?ip=62624>