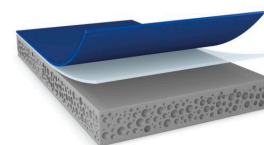


tesa® ACXplus 79215

Informații Despre Produs



Bandă din spumă acrilică cu două fețe, 1,5 mm, pentru montarea pieselor exterioare auto

Descriere produs

tesa® ACX^{plus} 79215 este o bandă adezivă din spumă acrilică cu două fețe pentru montarea pieselor exterioare auto. Este un produs cu două straturi, acoperit cu un adeziv special. Adezivul său performant creează o lipire eficientă și sigură între materialele tipice ale pieselor de atașare auto (cum ar fi mase plastice PC și ABS) și caroseria (diverse tipuri de lac transparent). Spuma acrilică moale îmbunătățește performanța lipirii pe suprafețe aspre (precum suprafețele cu nervuri).

În plus, produsul nostru prezintă proprietăți excelente de lipire chiar și la rezistență termică ridicată de 90°C. Datorită miezului din spumă acrilică viscoelastică, tesa® ACX^{plus} 79215 poate absorbi și disipa sarcini dinamice și statice.

- Sunt disponibile grosimi de 0,8 mm și 1,1 mm

Caracteristici

- Performanță excelentă de lipire pe diverse tipuri de lac transparent
- Stabilitate bună a lipirii cu rezistență termică de lungă durată până la 90°C
- Produs fără PFAS / PFOS
- Aplicație eficientă și robustă
- Miez din spumă acrilică viscoelastică pentru a compensa dilatarea termică diferită a pieselor lipite
- Proprietate excelentă de "wet-out"
- Rezistență ridicată la umezeală și UV

Aplicații

tesa®ACX^{plus} 79215 este potrivită pentru aplicații permanente de montaj exterior. Pentru a asigura cea mai bună performanță posibilă, scopul nostru este să înțelegem pe deplin aplicația dumneavoastră (inclusiv substraturile implicate) pentru a vă recomanda produsul potrivit.

Exemple de aplicații sunt:

- Montare ornamente
- Montare aripi pasaj roată și panouri prag
- Montare PDC
- Aplicații pe montanți
- Prag ușă

tesa® ACXplus 79215

Informații Despre Produs

Informații tehnice (valori medii)

Valorile din această secțiune ar trebui considerate doar reprezentative sau tipice și nu ar trebui utilizate în scopuri de specificație.

Compoziție produs

• Material suport	Spuma acrilica	• Grosime totală	1500 μm
• Tipul adezivului	acrilic vâscos	• Culoare	gri
• Tipul căptușelii	polietilenă		

Proprietăți / Valori de performanță

• Intervalul de temperatură	-40 to 90	• Rezistență la substanțe chimice	bine
• Rezistența la îmbătrânire (UV)	bine	• Rezistența la temperatură durată scurtă	120 °C
• Rezistența la umiditate	bine	• Rezistența la temperatură pe termen lung	90 °C
• Rezistența statica la forfecare la 90°C	foarte bine	• Rezistență la șocuri reci	foarte bine

Aderență la

• Aderența la ABS (partea acoperită, după 3 zile)	47 N/cm	• Aderența la oțel (partea acoperită, după 3 zile)	47 N/cm
• Aderența la ABS (partea acoperită, inițial)	45 N/cm	• Aderența la oțel (partea acoperită, inițial)	45 N/cm

Limitarea răspunderii

Produsele tesa® își dovedesc zi de zi calitatea impresionantă, în împrejurări pretențioase și sunt supuse regulat la controale severe. Oferim toate informațiile și recomandările tehnice, mai sus menționate, pe baza experienței practice conform celor mai bune cunoștințe de care dispunem. Datele tehnice vor fi considerate ca valori medii și nu pot fi folosite ca valori absolute. De aceea tesa SE nu poate oferi garanție, nici expresă, nici mutuală – dar nereducându-se la acestea – oferă de la sine înțeles garanția de desfășurare în comerț sau de compatibilitate pentru un anumit scop. Utilizatorul răspunde pentru stabilirea faptului, dacă produsul tesa® corespunde unui țel dat, respectiv dacă se poate utiliza în cazul metodei de aplicare al utilizatorului. Dacă aveți orice dubiu, personalul nostru de asistență tehnică vă stă la dispoziție cu consultanță.



Pentru ultimele informații despre acest produs, va rog să vizitați <http://l.tesa.com/?ip=79215>