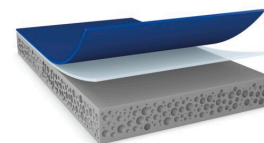


# tesa® ACXplus 79208

## Informații Despre Produs



Bandă dublu adezivă din spumă acrilică de 0,8 mm pentru montarea componentelor exterioare auto

### Descriere produs

tesa® ACX<sup>plus</sup> 79208 este o bandă dublu adezivă din spumă acrilică pentru montarea componentelor exterioare auto. Este un produs cu două straturi, acoperit cu un adeziv special. Adezivul de înaltă performanță asigură o lipire eficientă și sigură pe materialele tipice utilizate la accesoriile auto (precum plasticurile PC și ABS) și pe caroserie (diferite tipuri de lacuri transparente). Spuma acrilică moale îmbunătățește performanța de lipire pe suprafețe rugoase (precum suprafețele cu nervuri).

În plus, produsul nostru prezintă proprietăți adezive excelente la temperaturi ridicate de până la 90°C. Datorită nucleului din spumă acrilică viscoelastică, tesa® ACX<sup>plus</sup> 79208 poate absorbi și disipa sarcinile dinamice și statice.

- Sunt disponibile grosimi de 1,1 mm și 1,5 mm

### Caracteristici

- Performanță excelentă de lipire pe diverse tipuri de lac transparent
- Stabilitate bună a lipirii cu rezistență îndelungată la temperaturi de până la 90°C
- Produs fără PFAS / PFOS
- Aplicare eficientă și robustă
- Nucleu din spumă acrilică viscoelastică pentru a compensa dilatarea termică diferită a componentelor lipite
- Proprietăți excelente de umectare
- Rezistență ridicată la umiditate și UV

### Aplicații

tesa® ACX<sup>plus</sup> 79208 este potrivită pentru aplicații de montaj exterior permanent. Pentru a asigura performanța maximă posibilă, scopul nostru este să înțelegem pe deplin aplicația dumneavoastră (inclusiv substraturile implicate) pentru a oferi cea mai bună recomandare de produs.

Exemple de aplicații:

- Montare ornamente
- Montare aripi și panouri laterale
- Montare PDC (senzori de parcare)
- Aplicare ornamente montați
- Praguri de ușă

# tesa® ACXplus 79208

## Informații Despre Produs

### Informații tehnice (valori medii)

Valorile din această secțiune ar trebui considerate doar reprezentative sau tipice și nu ar trebui utilizate în scopuri de specificație.

### Compoziție produs

• Material suport	Spuma acrilica	• Grosime totală	800 μm
• Tipul adezivului	acrilic vâscos	• Culoare	gri
• Tipul căptușelii	polietilenă		

### Proprietăți / Valori de performanță

• Intervalul de temperatură	-40 to 90	• Rezistență la substanțe chimice	bine
• Rezistența la îmbătrânire (UV)	bine	• Rezistența la temperatură durată scurtă	120 °C
• Rezistența la umiditate	bine	• Rezistența la temperatură pe termen lung	90 °C
• Rezistența statica la forfecare la 90°C	foarte bine	• Rezistență la șocuri reci	foarte bine

### Aderență la

• Aderența la ABS (partea acoperită, după 3 zile)	35 N/cm	• Aderența la oțel (partea acoperită, după 3 zile)	35 N/cm
• Aderența la ABS (partea acoperită, inițial)	32 N/cm	• Aderența la oțel (partea acoperită, inițial)	32 N/cm

### Limitarea răspunderii

Produsele tesa® își dovedesc zi de zi calitatea impresionantă, în împrejurări pretențioase și sunt supuse regulat la controale severe. Oferim toate informațiile și recomandările tehnice, mai sus menționate, pe baza experienței practice conform celor mai bune cunoștințe de care dispunem. Datele tehnice vor fi considerate ca valori medii și nu pot fi folosite ca valori absolute. De aceea tesa SE nu poate oferi garanție, nici expresă, nici mutuală – dar nereducându-se la acestea – oferă de la sine înțeles garanția de desfășurare în comerț sau de compatibilitate pentru un anumit scop. Utilizatorul răspunde pentru stabilirea faptului, dacă produsul tesa® corespunde unui țel dat, respectiv dacă se poate utiliza în cazul metodei de aplicare al utilizatorului. Dacă aveți orice dubiu, personalul nostru de asistență tehnică vă stă la dispoziție cu consultanță.



Pentru ultimele informații despre acest produs, va rog să vizitați <http://l.tesa.com/?ip=79208>