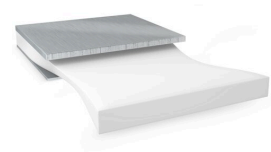




tesa[®] 76555 Bond & Detach



Informații Produs

Bandă adezivă cu desprindere ușoară prin întindere de 500 μm

Descriere produs

Bandă adezivă specială cu două fețe pentru o lipire fiabilă a componentelor pe toată durata de viață a unui autovehicul, cu o caracteristică suplimentară de desprindere a legăturii fără a lăsa reziduuri în urmă.

Soluțiile noastre Bond & Detach[®] oferă posibilitatea de a reprelucra componente de mare valoare în timpul procesului de producție, îmbunătățind eficiența procesului prin reducerea timpului de reprelucrare, a efortului și a costurilor de rebut.

Mecanismul de desprindere prin întindere utilizat pentru a dezlipi Bond & Detach[®] nu necesită căldură, frig sau lichide suplimentare care ar putea pune în pericol materialele din jur și lasă substraturi curate și fără reziduuri. Acest lucru permite o reutilizare ușoară a componentelor lipite de mare valoare.

Rezistența sa ridicată la temperatură și umiditate permite utilizarea în diverse aplicații auto, cum ar fi montarea afișajului, legăturile din componentele ADAS și sistemele EV. În plus, 76555 este perfect potrivit pentru aplicații temporare în timpul producției.

Culoarea albă permite aplicarea automată și previne scurgerile de lumină.

Caracteristici

- Rezistență inițială de lipire ridicată
- Aderență puternică chiar și pe substraturi cu un nivel scăzut de încărcare a suprafeței
- Îndepărtare ușoară și fiabilă chiar și după o perioadă lungă de lipire
- Fără reziduuri
- Blocarea luminii
- Fără PFAS

Aplicații

Piețele țintă pentru tesa Bond & Detach[®] 76555 sunt montarea afișajelor pentru automobile, sistemele de mobilitate electrică și ADAS. Acesta poate fi utilizat în aplicații de montare permanentă cu greutate redusă în afișaje, cum ar fi FPC/PCB, precum și în senzorii ADAS. Aplicațiile temporare, cum ar fi dispozitivele de urmărire în timpul producției sau protecția temporară, sunt, de asemenea, lipite și detașate în mod fiabil cu acest produs.

Informații tehnice (valori medii)

Valorile din această secțiune pot fi considerate ca valori medii și nu pot fi folosite ca valori absolute.

Compoziție produs

- | | | | |
|--------------------|--------------|-----------------------|-------------|
| • Material suport | nici unul | • Grosime totală | 500 μm |
| • Tipul adezivului | specialitate | • Culoare | alb |
| • Tipul căptușelii | PET | • Culoarea căptușelii | transparent |

Pentru ultimele informații despre acest produs, va rog să vizitați <http://l.tesa.com/?ip=76555>



tesa[®] 76555

Bond & Detach

Informații Produs

Proprietăți / Valori de performanță

- | | | | |
|---|-------------|--|--------|
| • Elongatie | 700 % | • Rezistența la temperatură durată scurtă | 120 °C |
| • Rezistența la rupere | 60 N/cm | • Rezistența la temperatură pe termen lung | 90 °C |
| • Rezistența statica la forfecare la 23°C | foarte bine | | |

Aderența la valori

- | | | | |
|--|---------|--|---------|
| • Aderența la policarbonat (după 3 zile) | 24 N/cm | • Aderența la polietilenă (după 14 zile) | 13 N/cm |
| • Aderența la polietilenă (inițial) | 13 N/cm | • Aderența la oțel (inițial) | 30 N/cm |

Informații suplimentare

Forfecarea statică la 90 °C a fost încărcată cu 500 g. La temperatura camerei, banda rezistă la o sarcină de forfecare statică de 1000 g timp de peste 10.000 de minute.

Limitarea răspunderii

Produsele tesa[®] își dovedesc zi de zi calitatea impresionantă, în împrejurări pretențioase și sunt supuse regulat la controale severe. Oferim toate informațiile și recomandările tehnice, mai sus menționate, pe baza experienței practice conform celor mai bune cunoștințe de care dispunem. Datele tehnice vor fi considerate ca valori medii și nu pot fi folosite ca valori absolute. De aceea tesa SE nu poate oferi garanție, nici expresă, nici mutuală – dar nereducându-se la acestea – oferă de la sine înțeles garanția de desfacere în comerț sau de compatibilitate pentru un anumit scop. Utilizatorul răspunde pentru stabilirea faptului, dacă produsul tesa[®] corespunde unui țel dat, respectiv dacă se poate utiliza în cazul metodei de aplicare al utilizatorului. Dacă aveți orice dubiu, personalul nostru de asistență tehnică vă stă la dispoziție cu consultanță.



Pentru ultimele informații despre acest produs, va rog să vizitați <http://l.tesa.com/?ip=76555>