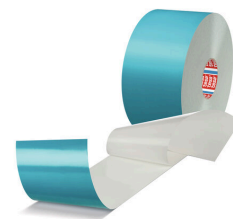




tesa[®] 6925

Temperature-Resistant Label Stock



Informații Produs

Imprimabilă, autoadezivă și cu elemente de probare a integrității

Descriere produs

Pelicula de marcare tesa[®] 6925 este recomandată în special atunci când este necesară o durabilitate ridicată și o rezistență excelentă la cele mai înalte temperaturi.

Pelicula acrilică este autoadezivă și imprimabilă, cu un contrast ridicat, ceea ce duce la o rată de citire inițială ridicată, chiar și pentru codurile de bare cu densitate mare. Materialul, stabil din punct de vedere dimensional, este rezistent la substanțe chimice, abraziune, temperatură, îmbătrânire și lumină UV. Sistemul adeziv este format dintr-un material acrilic modificat cu rășină, potrivit chiar și pentru suprafețe cu energie redusă.

Acest produs de înaltă performanță este utilizat ca o etichetă de sigilare de identificare inviolabilă pe întreaga durată de viață a unui produs și, de asemenea, ca sistem de suport de date pentru un control inteligent în timpul procesului. O aplicație tipică este marcarea plăcilor de circuite. tesa[®] 6925 rezistă chiar și la procesele de lipire și de curățare.

Disponibilă în culoarea: albă

Caracteristici

- tesa[®] 6925 even resists brazing and cleaning processes.
- The acrylic film is self-adhesive and printable with high contrast which leads to a high initial readability rate; even on high density barcodes.
- The dimensionally stable material is resistant against chemicals, abrasion, temperature, ageing and UV-light.
- The adhesive system consists of a resin modified acrylic suitable even for low energy surfaces.

Aplicații

*Foarte durabilă și rezistentă la substanțe chimice, temperatură de abraziune și lumină UV

*Aderență foarte bună pe diferite substraturi

*Elemente de probare a integrității: Nu se poate îndepărta fără a fi distrusă

Informații tehnice (valori medii)

Valorile din această secțiune pot fi considerate ca valori medii și nu pot fi folosite ca valori absolute.

Compoziție produs

| | | | |
|--------------------|------------------|------------------------|---------------------|
| • Material suport | Acrilic | • greutatea adezivului | 25 g/m ² |
| • Tipul adezivului | acrilic | • Greutatea căptușelii | 65 g/m ² |
| • Tipul căptușelii | hartie acoperita | • grosimea benzii | 90 μm |

Pentru ultimele informații despre acest produs, va rog să vizitați <http://l.tesa.com/?ip=06925>



tesa[®] 6925

Temperature-Resistant Label Stock

Informații Produs

Proprietăți / Valori de performanță

| | | | |
|---------------------------------------|-----------|--|-------------|
| • dovada deschiderii | da | • Rezistența la îmbătrânire (UV) | foarte bine |
| • Laser adecvat | Yb:YAG | • Rezistența la umiditate | foarte bine |
| • Perioada de valabilitate | 24 months | • Rezistență la substanțe chimice | foarte bine |
| • rezistența de dezlipire de pe liner | 2-6 | • Rezistența la temperatură durată scurtă | 270 °C |
| • rezistența la îngheț | -50 °C | • Rezistența la temperatură pe termen lung | 120 °C |

Condiții de depozitare

Condiții de depozitare

23°C, 50% RH, pastrat în cutia originală

Informații suplimentare

Capacitatea de imprimare:

Se recomandă imprimarea serigrafică a foilor. Aderența vopselei și rezistența chimică trebuie evaluate de la caz la caz.

Transfer termic:

tesa[®] 6925 este potrivită pentru imprimarea precisă și cu contrast ridicat prin transfer termic.

Calitatea marcajului depinde de combinația dintre imprimantă și panglică. Pentru a obține cele mai bune rezultate, viteza de imprimare și temperatura barei de polimerizare trebuie să varieze.

Dimensiuni:

Lățime: la cerere, lungime: 300 m

Limitarea răspunderii

Produsele tesa[®] își dovedesc zi de zi calitatea impresionantă, în împrejurări pretențioase și sunt supuse regulat la controale severe. Oferim toate informațiile și recomandările tehnice, mai sus menționate, pe baza experienței practice conform celor mai bune cunoștințe de care dispunem. Datele tehnice vor fi considerate ca valori medii și nu pot fi folosite ca valori absolute. De aceea tesa SE nu poate oferi garanție, nici expresă, nici mutuală – dar nereducându-se la acestea – oferă de la sine înțeles garanția de desfacere în comerț sau de compatibilitate pentru un anumit scop. Utilizatorul răspunde pentru stabilirea faptului, dacă produsul tesa[®] corespunde unui țel dat, respectiv dacă se poate utiliza în cazul metodei de aplicare al utilizatorului. Dacă aveți orice dubiu, personalul nostru de asistență tehnică vă stă la dispoziție cu consultanță.



Pentru ultimele informații despre acest produs, va rog să vizitați <http://l.tesa.com/?ip=06925>