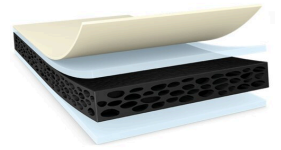




tesa® 64905

Informații Produs



Bandă din spumă PE cu două fețe, de 0,5 mm, pentru montarea fără amorsă a pieselor exterioare și interioare ale automobilelor

Descriere produs

tesa® 64905 este o bandă adezivă cu două fețe, formată dintr-un suport din spumă PE neagră care se adaptează ușor și un adeziv LSE. Cu o grosime de 0,5 mm, este potrivită pentru montarea de piese mici, cum ar fi emblemele.

Adezivul LSE are o aderență inițială ridicată la straturile transparente LSE și la materialele plastice LSE, cum ar fi PP și PP/EPDM, și la materialele plastice MSE, cum ar fi ABS și PC, fără a utiliza amorsă. Atinge nivelul final de lipire prin exfoliere imediat după aplicare. În plus, oferă performanțe apropiate de nivelul maxim chiar și la o temperatură de aplicare de doar 5 °C. Performanța impresionantă la șocuri termice rezultă din proprietățile de amortizare ale suportului din spumă PE chiar și la temperaturi sub -40 °C.

Datorită capacității ridicate de adaptare, banda asigură o bună umezire și o lipire sigură și pe suprafețe neuniforme și compensează toleranțele de proiectare. Suportul din spumă PE asigură, de asemenea, margini neaderente, ceea ce duce la proprietăți excelente de conversie, de exemplu, pentru decupare. În plus, banda combină o rezistență ridicată la coeziune cu o densitate relativ scăzută, contribuind în mod pozitiv la un design cu greutate redusă.

Caracteristici principale:

- *Aderență inițială ridicată la suprafețele LSE și MSE fără amorsă
- *Aproape de nivelul final de lipire prin exfoliere imediat după aplicare
- *Performanță bună la o temperatură de aplicare de până la 5 °C
- *Suport din spumă care se adaptează ușor pentru a compensa toleranțele de proiectare sau suprafețele neuniforme
- *Performanță fiabilă la temperaturi mai ridicate
- *Proprietăți excelente de conversie

LSE: energie de suprafață scăzută

MSE: energie de suprafață medie

Caracteristici

- High initial adhesion to LSE and MSE surfaces without primer
- Near to ultimate peel adhesion level right after application
- Good performance at an application temperature as low as 5°C
- Conformable foam backing to compensate design tolerances or uneven surfaces
- Reliable performance at higher temperatures
- Excellent converting properties

Aplicații

tesa® 64905 este potrivită pentru montarea unei game largi de ornamente și piese mici de exterior și interior.

Exemple de aplicații sunt:

- *Mici ornamente decorative exterioare și interioare

Pentru ultimele informații despre acest produs, va rog să vizitați <http://l.tesa.com/?ip=64905>



tesa® 64905

Informații Produs

Aplicații

*Embleme

*Aplicarea de litere pentru clasificarea modelelor de mașini sau a datelor despre motoare

Pentru a asigura cea mai bună performanță posibilă, scopul nostru este de a înțelege pe deplin aplicația dvs. (inclusiv substraturile implicate) pentru a vă recomanda cel mai potrivit produs.

Informații tehnice (valori medii)

Valorile din această secțiune pot fi considerate ca valori medii și nu pot fi folosite ca valori absolute.

Compoziție produs

• Material suport	spumă de polietilenă	• Culoare	negru
• Tipul adezivului	LSE	• Culoarea căptușelii	maro
• Tipul căptușelii	pergamină	• Grosimea căptușelii	69 μm
• Grosime totală	0.5 mm		

Proprietăți / Valori de performanță

• Elongatie	270 %	• Rezistența la rupere	8 N/cm
-------------	-------	------------------------	--------

Aderența la valori

• Aderența la polipropilenă (inițial)	15 N/cm	• Aderența la oțel (inițial)	22 N/cm
• Aderența la polipropilenă (după 14 zile)	22 N/cm	• Aderența la oțel (după 14 zile)	22 N/cm

Informații suplimentare

Variantele de peliculă adezivă:

PV0 pergaminat maro PV0 (69 μm)

Lipire prin exfoliere:

- după 14 zile: fisurarea spumei pe oțel și PP



tesa[®] 64905

Informații Produs

Limitarea răspunderii

Produsele tesa[®] își dovedesc zi de zi calitatea impresionantă, în împrejurări pretențioase și sunt supuse regulat la controale severe. Oferim toate informațiile și recomandările tehnice, mai sus menționate, pe baza experienței practice conform celor mai bune cunoștințe de care dispunem. Datele tehnice vor fi considerate ca valori medii și nu pot fi folosite ca valori absolute. De aceea tesa SE nu poate oferi garanție, nici expresă, nici mutuală – dar nereducându-se la acestea – oferă de la sine înțeles garanția de desfacere în comerț sau de compatibilitate pentru un anumit scop. Utilizatorul răspunde pentru stabilirea faptului, dacă produsul tesa[®] corespunde unui țel dat, respectiv dacă se poate utiliza în cazul metodei de aplicare al utilizatorului. Dacă aveți orice dubiu, personalul nostru de asistență tehnică vă stă la dispoziție cu consultanță.



Pentru ultimele informații despre acest produs, va rog să vizitați <http://l.tesa.com/?ip=64905>