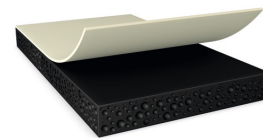




tesa® 61058

Informații Produs



Bandă de spumă acrilică flexibilă neagră de 400 µm d/s

Descriere produs

tesa® 61058 este o bandă cu două fețe, neagră, realizată din spumă acrilică cu capacitate mare de absorbție a șocurilor.

tesa® 61058 prezintă:

- *grosime: 400 µm
- *Performanță foarte ridicată la șocurile de cădere
- *Rezistență foarte mare la șocuri termice
- *Rezistență foarte mare a legăturii pentru o gamă largă de temperaturi
- *Bune proprietăți anti-respingere pentru a preveni ridicarea
- *Impermeabilizare IP x8
- *Blocarea luminii

Caracteristici

- Thickness: 400 µm
- Very high shock performance
- Very high thermal and cold shock resistance
- Very high bonding strength for wide temperature range
- Good anti-repulsion properties to prevent lifting
- Waterproofing
- Light blocking

Aplicații

- *Montarea de ecrane sau panouri tactile pentru dispozitive electronice de consum și sisteme de infotainment în automobile
- *Compensarea solicitării mecanice (de exemplu, umplerea golurilor și alungirea termică)
- *Montarea de modele impermeabile

Informații tehnice (valori medii)

Valorile din această secțiune pot fi considerate ca valori medii și nu pot fi folosite ca valori absolute.

Compoziție produs

• Material suport	Acrilic	• Culoare	negru
• Tipul adezivului	acrilic modificat	• Culoarea căptușelii	transparent
• Tipul căptușelii	PET	• Greutatea căptușelii	105 g/m ²
• Grosime totală	400 µm	• Grosimea căptușelii	75 µm

Pentru ultimele informații despre acest produs, va rog să vizitați <http://l.tesa.com/?ip=61058>



tesa® 61058

Informații Produs

Sortiment de produse

- Available thicknesses 200, 250, 300, 400

Proprietăți / Valori de performanță

- Rezistența la îmbătrânire (UV) foarte bine
- Rezistența statică la forfecare la 40°C foarte bine
- Rezistența la temperatură durată scurtă 180 °C
- Rezistența la temperatură pe termen lung 90 °C
- Transmisie (380 - 780nm) < 0.001 %

Aderența la valori

- Aderența la aluminiu (inițială) 10 N/cm
- Aderența la aluminiu (după 3 zile) 17 N/cm
- Aderența la sticlă (inițial) 16.5 N/cm
- Aderența la sticlă (după 3 zile) 19.5 N/cm
- Aderența la policarbonat (inițial) 15 N/cm
- Aderența la policarbonat (după 3 zile) 38.2 N/cm
- Aderența la oțel (inițial) 17.5 N/cm
- Aderența la oțel (după 3 zile) 21 N/cm

Limitarea răspunderii

Produsele tesa® își dovedesc zi de zi calitatea impresionantă, în împrejurări pretențioase și sunt supuse regulat la controale severe. Oferim toate informațiile și recomandările tehnice, mai sus menționate, pe baza experienței practice conform celor mai bune cunoștințe de care dispunem. Datele tehnice vor fi considerate ca valori medii și nu pot fi folosite ca valori absolute. De aceea tesa SE nu poate oferi garanție, nici expresă, nici mutuală – dar nereducându-se la acestea – oferă de la sine înțeles garanția de desfacere în comerț sau de compatibilitate pentru un anumit scop. Utilizatorul răspunde pentru stabilirea faptului, dacă produsul tesa® corespunde unui țel dat, respectiv dacă se poate utiliza în cazul metodei de aplicare al utilizatorului. Dacă aveți orice dubiu, personalul nostru de asistență tehnică vă stă la dispoziție cu consultanță.



Pentru ultimele informații despre acest produs, va rog să vizitați <http://l.tesa.com/?ip=61058>