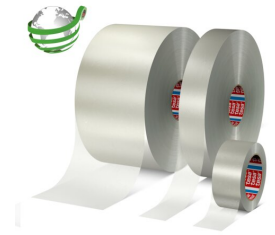




# tesa® 60412

## Informații Produs



Bandă de ambalare din poliester reciclat

### Descriere produs

tesa® 60412 este o bandă de ambalare de uz general, cu suport de PET din conținut reciclat post-consum de 70% (PCR) și un adeziv acrilic pe bază de apă. Banda tesa® 60412 are un suport puternic și rezistent la abraziune, cu proprietăți excelente de derulare și uzură. Dispune de un adeziv acrilic foarte consistent, motiv pentru care acest produs este soluția perfectă pentru aplicații de ambalare cutii cu greutate ușoară și medie (max. 30 kg). Combinația de materiale garantează o derulare silențioasă și o excelentă capacitate de imprimare, cu toate tipurile de cerneluri.

tesa® 60412 nu oferă doar o performanță remarcabilă, ci reprezintă și o alternativă avansată, contribuind la sustenabilitate:

- Materialul de suport este fabricat din PET reciclat post-consum (70% conținut reciclat)
- Produsul poate fi aruncat împreună cu ambalajul de carton în containerul albastru de deșeuri, fără a impacta negativ procesul de reciclare a cartonului (certificare conform metodei INGEDE 12).
- Procesul de fabricație al produsului este fără solvenți.

tesa® 60412 prezintă performanțe deosebite pe cartoane reciclate.

### Un pas înainte

Acest marcaj este încercarea noastră de a vă ajuta să determinați mai ușor produse mai durabile. Citiți mai multe despre el:

<https://www.tesa.com/product-sustainability>

### Sustainable Aspects

- Suport fabricat din 70 % PET reciclat din deșeuri post-consum
- Proces de producție fără solvenți
- Adezivul ușor de reciclat nu perturbă procesul de reciclare a hârtiei



For more information: <https://www.tesa.com/product-sustainability>

### Caracteristici

- Backing made with 70% recycled post consumer waste
- Strong, tear and puncture resistant PET backing
- Versatile water based acrylic adhesive
- Smooth, silent unwinding
- Available in brown, white and transparent

Pentru ultimele informații despre acest produs, va rog să vizitați <http://l.tesa.com/?ip=60412>



# tesa® 60412

## Informații Produs

### Aplicații

- Bandă pentru sigilarea cutiilor de carton
- Ideală pentru aplicații de ambalare cutii cu greutate ușoară și medie (max. 30 kg)
- Aderență excelentă la carton reciclat
- Adecvată pentru aplicatoare manuale și automate
- Inscriptibilă
- Banda poate fi aruncată împreună cu cartonul în containerul de colectare a hârtiei.

### Informații tehnice (valori medii)

Valorile din această secțiune pot fi considerate ca valori medii și nu pot fi folosite ca valori absolute.

### Compoziție produs

- |                    |                        |                  |       |
|--------------------|------------------------|------------------|-------|
| • Tipul adezivului | acrilic pe bază de apă | • Grosime totală | 56 µm |
|--------------------|------------------------|------------------|-------|

### Sortiment de produse

- |                    |                        |
|--------------------|------------------------|
| • Available colors | alb, maro, transparent |
|--------------------|------------------------|

### Proprietăți / Valori de performanță

- |                           |                      |                              |                    |
|---------------------------|----------------------|------------------------------|--------------------|
| • Elongatie               | 130 %                | • Rezistență la rupere       | da                 |
| • Rezistența la rupere    | 60 N/cm              | • Se rupe manual             | slab               |
| • Aplicare automată       | da                   | • Silent unwinding           | da                 |
| • Packaging Weight        | Up to 30 kg          | • Suitable for deep freezing | da                 |
| • Puterea adezivului      | adezivitate standard | • Suprafețe potrivite        | Carton             |
| • Rezistența la umiditate | da                   | • Transport Information      | Temperature 0-70°C |

### Aderența la valori

- |                    |        |
|--------------------|--------|
| • Aderența la oțel | 3 N/cm |
|--------------------|--------|

### Certificări

#### Certificate de sustenabilitate

- Testată în conformitate cu metoda INGEGE 12. Raport de testare disponibil



# tesa® 60412

## Informații Produs

### Informații suplimentare

Disponibilă în versiune transparentă. Variantele pe maro și alb sunt disponibile la cerere.

### Limitarea răspunderii

Produsele tesa® își dovedesc zi de zi calitatea impresionantă, în împrejurări pretențioase și sunt supuse regulat la controale severe. Oferim toate informațiile și recomandările tehnice, mai sus menționate, pe baza experienței practice conform celor mai bune cunoștințe de care dispunem. Datele tehnice vor fi considerate ca valori medii și nu pot fi folosite ca valori absolute. De aceea tesa SE nu poate oferi garanție, nici expresă, nici mutuală – dar nereducându-se la acestea – oferă de la sine înțeles garanția de desfacere în comerț sau de compatibilitate pentru un anumit scop. Utilizatorul răspunde pentru stabilirea faptului, dacă produsul tesa® corespunde unui țel dat, respectiv dacă se poate utiliza în cazul metodei de aplicare al utilizatorului. Dacă aveți orice dubiu, personalul nostru de asistență tehnică vă stă la dispoziție cu consultanță.



Pentru ultimele informații despre acest produs, va rog să vizitați <http://l.tesa.com/?ip=60412>