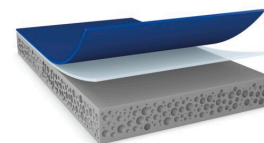


tesa® ACXplus 79208

Informação Do Produto



Fita de espuma acrílica dupla face de 0,8 mm para fixação de peças de acessórios exteriores automóveis

Descrição do produto

tesa® ACX^{plus} 79208 é uma fita de espuma acrílica dupla face para montagem de peças de acessórios exteriores automóveis. Trata-se de um produto de dupla camada, revestido com um adesivo especial. O seu adesivo de alto desempenho garante uma ligação eficiente e segura aos materiais automóveis típicos de peças de fixação (como plásticos PC e ABS) e à carroçaria (diversos tipos de verniz transparente). A espuma acrílica macia melhora o desempenho na colagem em superfícies rugosas (como superfícies com nervuras).

Além disso, o nosso produto também apresenta excelentes propriedades adesivas quando se trata de resistência a altas temperaturas de 90°C. Graças ao seu núcleo de espuma acrílica viscoelástica, tesa® ACX^{plus} 79208 consegue absorver e dissipar cargas dinâmicas e estáticas.

- Espessuras de 1,1 mm e 1,5 mm disponíveis

Características

- Excelente desempenho de colagem em vários tipos de verniz transparente
- Boa estabilidade de colagem com resistência a altas temperaturas até 90°C
- Produto livre de PFAS / PFOS
- Aplicação eficiente e robusta
- Núcleo de espuma acrílica viscoelástica para compensar diferentes dilatações térmicas das peças coladas
- Excelente capacidade de molhabilidade
- Elevada resistência à humidade e aos raios UV

Aplicações

tesa® ACX^{plus} 79208 é adequada para aplicações de montagem permanente no exterior. Para garantir o mais alto desempenho possível, o nosso objetivo é compreender totalmente a sua aplicação (incluindo os substratos envolvidos) para recomendar o produto mais adequado.

Exemplos de aplicações:

- Montagem de frisos
- Montagem de molduras de arco de roda e painéis laterais
- Montagem de sensores PDC
- Aplicações em pilares
- Soleiras de portas

tesa® ACXplus 79208

Informação Do Produto

Informação Técnica (valores médios)

Os valores nesta secção deverão ser considerados representativos ou típicos, não deverão ser usados para fins específicos.

Construção do produto

• Material do suporte	Espuma acrílica	• Espessura total	800 µm
• Tipo de massa adesiva	acrílico modificado	• Cor	cinzento
• Tipo de protector (liner)	PE		

Propriedades / Valores de Desempenho

• Espectro de temperatura	-40 to 90	• Resistência a químicos	bom
• Resistência à humidade	bom	• Resistência ao choque térmico	muito bom
• Resistencia a la temperatura a corto plazo	120 °C	• Resistência ao deslizamento estático a 90 °C	muito bom
• Resistencia a la temperatura a largo plazo	90 °C	• Resistência ao envelhecimento (UV)	bom

Adesividade ao

• Adesividade ao ABS (lado coberto, após 3 dias)	35 N/cm	• Adesividade ao Aço (lado coberto, após 3 dias)	35 N/cm
• Adesividade ao ABS (lado coberto, inicial)	32 N/cm	• Adesividade ao Aço (lado coberto, inicial)	32 N/cm

Insenção de Responsabilidade

Os produtos tesa® demonstram a sua qualidade todos os dias em condições exigentes e são regularmente sujeitos a controlos rigorosos. Todas as informações e dados técnicos acima mencionados são fornecidas com base nos nossos conhecimentos e na nossa experiência prática. Devem ser considerados como valores médios e não apropriados para uma homologação. Portanto, a tesa SE não pode dar garantias, expressas ou implícitas, incluindo, mas não limitado a qualquer garantia de comercialização ou adequação a uma finalidade específica. O utilizador é responsável por determinar se o produto tesa® se adequa a uma utilização particular e se é indicado para o seu método de aplicação. Em caso de dúvida, a nossa equipa técnica terá todo o prazer em aconselhá-lo.

