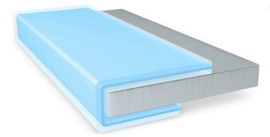




tesa[®] 58351

Informação Produto



A tesa[®] 58351 é uma fita em filme de PET transparente biadesiva de 73 µm.

Product Description

A massa adesiva acrílica com adesividade inicial confere a este produto uma excelente resistência ao descolamento e uma ótima propriedade antirrepulsão. O suporte em filme de PET transparente de 23 µm oferece uma excelente propriedade de isolamento elétrico. O protetor de glassine garante que possa ser facilmente retirado sem resíduos de massa adesiva. É capaz de cumprir os rigorosos requisitos ambientais e de durabilidade a longo prazo do setor automóvel.

Aplicações

- Isolamento elétrico com propriedade antirrepulsão

Informação Técnica (valores médios)

Os valores nesta secção deverão ser considerados representativos ou típicos, não deverão ser usados para fins específicos.

Aplicações

- | | | | |
|----------------------------|---------------------|----------------------------|------------------------------|
| • Material do suporte | PET | • Espessura total | 73 µm |
| • Tipo de massa adesiva | acrílico modificado | • Cor do protetor (liner) | logotipo branco/
vermelho |
| • Tipo de protetor (liner) | papel glassine | • Peso do protetor (liner) | 69 g/m ² |

Propriedades / Valores de Desempenho

- | | | | |
|--------------------------|-----------|-----------------------------------|-------|
| • Resistência à humidade | muito bom | • Voltagem de ruptura dieléctrica | 6.5 V |
|--------------------------|-----------|-----------------------------------|-------|

Adesão aos valores

- | | | | |
|---------------------------|----------|----------------------|----------|
| • Alumínio (inicial) | 4.5 N/cm | • PC (após 14 dias) | 6 N/cm |
| • Alumínio (após 14 dias) | 6.3 N/cm | • Aço (inicial) | 5 N/cm |
| • PC (inicial) | 3.3 N/cm | • Aço (após 14 dias) | 7.9 N/cm |



tesa[®] 58351

Informação Produto

Insenção de Responsabilidade

Os produtos tesa[®] demonstram a sua qualidade todos os dias em condições exigentes e são regularmente sujeitos a controlos rigorosos. Todas as informações e dados técnicos acima mencionados são fornecidas com base nos nossos conhecimentos e na nossa experiência prática. Devem ser considerados como valores médios e não apropriados para uma homologação. Portanto, a tesa SE não pode dar garantias, expressas ou implícitas, incluindo, mas não limitado a qualquer garantia de comercialização ou adequação a uma finalidade específica. O utilizador é responsável por determinar se o produto tesa[®] se adequa a uma utilização particular e se é indicado para o seu método de aplicação. Em caso de dúvida, a nossa equipa técnica terá todo o prazer em aconselhá-lo.



Para informações mais recentes sobre este produto visite <http://l.tesa.com/?ip=58351>