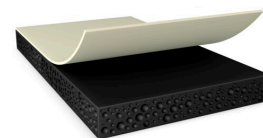




tesa® 61054

Informação Produto



Fita biadesiva de espuma acrílica flexível preta de 250 µm

Product Description

A tesa® 61054 é uma fita preta biadesiva constituída por uma espuma acrílica preta de elevada absorção do choque.

Características

- Espessura: 250 µm
- Desempenho muito elevado ao choque
- Resistência muito elevada a choques térmicos e ao frio
- Força de união muito elevada para uma vasta gama de temperaturas
- Boas propriedades anti-repulsão para evitar o descolamento
- Impermeabilização
- Bloqueio da luz

Aplicações

- Montagem de ecrãs ou painéis táteis para dispositivos eletrónicos e sistemas de informação e lazer
- Compensação de tensões mecânicas (por exemplo, preenchimento de espaços e expansão térmica)
- Montagem de desenhos à prova de água

Informação Técnica (valores médios)

Os valores nesta secção deverão ser considerados representativos ou típicos, não deverão ser usados para fins específicos.

Aplicações

- | | | | |
|-----------------------------|---------------------|----------------------------------|----------------------|
| • Material do suporte | acrílico | • Cor | preto |
| • Tipo de massa adesiva | acrílico modificado | • Cor do protector (liner) | transparente |
| • Tipo de protector (liner) | PET | • Espessura do protector (liner) | 75 µm |
| • Espessura total | 250 µm | • Peso do protector (liner) | 105 g/m ² |

Variedade de produtos

- Available thicknesses 200, 250, 300, 400

Propriedades / Valores de Desempenho

- | | | | |
|--|-----------|--------------------------------------|-----------|
| • Resistencia a la temperatura a corto plazo | 180 °C | • Resistência ao envelhecimento (UV) | muito bom |
| • Resistencia a la temperatura a largo plazo | 90 °C | • Transmitância (380 - 780nm) < | 0.001 % |
| • Resistência ao deslizamento estático a 40 °C | muito bom | | |

Para informações mais recentes sobre este produto visite <http://l.tesa.com/?ip=61054>



tesa[®] 61054

Informação Produto

Adesão aos valores

• Alumínio (inicial)	8.5 N/cm	• PC (inicial)	14 N/cm
• Alumínio (após 3 dias)	15.5 N/cm	• PC (após 3 dias)	28.7 N/cm
• Vidro (inicial)	17 N/cm	• Aço (inicial)	16 N/cm
• Vidro (após 3 dias)	18.5 N/cm	• Aço (após 3 dias)	19 N/cm

Insenção de Responsabilidade

Os produtos tesa[®] demonstram a sua qualidade todos os dias em condições exigentes e são regularmente sujeitos a controlos rigorosos. Todas as informações e dados técnicos acima mencionados são fornecidas com base nos nossos conhecimentos e na nossa experiência prática. Devem ser considerados como valores médios e não apropriados para uma homologação. Portanto, a tesa SE não pode dar garantias, expressas ou implícitas, incluindo, mas não limitado a qualquer garantia de comercialização ou adequação a uma finalidade específica. O utilizador é responsável por determinar se o produto tesa[®] se adequa a uma utilização particular e se é indicado para o seu método de aplicação. Em caso de dúvida, a nossa equipa técnica terá todo o prazer em aconselhá-lo.



Para informações mais recentes sobre este produto visite <http://l.tesa.com/?ip=61054>