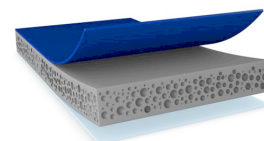




# 77708

## Primerless Line



### Informação Produto

Fita de espuma acrílica bi-adesiva de 0,8 mm para montagem de peças de fixação exteriores em automóveis

### Product Description

A tesa® ACX<sup>plus</sup> 77708 é uma fita de espuma acrílica de 0,8 mm com um produto único de dupla camada assimétrica, revestida no lado aberto com massa adesiva LSE. Pode ajudar a eliminar o primário no processo. A sua massa adesiva de LSE de elevado desempenho cria uma fixação eficiente e segura a peças de fixação típicas de automóveis feitas de plásticos LSE (como PP e PP/EPDM) e MSE (como ABS) sem primário.

Além disso, o nosso produto tem excelentes propriedades de massa adesiva em vernizes OEM fáceis de colar.

Também disponível em espessuras de 1,1 mm e 1,5 mm.

LSE: baixa energia superficial, MSE: energia superficial média

### Características

- Elevado desempenho em plásticos LSE sem primário
- Adesividade superior em substratos de PP, mesmo a uma temperatura de aplicação tão baixa quanto 5 °C
- Produto isento de PFAS/PFOS
- Excelente nível de fixação logo após a aplicação
- Excelente estabilidade de fixação numa gama mais ampla de temperaturas
- Aplicação eficiente e robusta
- Núcleo de espuma acrílica viscoelástica para compensar a expansão térmica diferente das peças fixadas
- Excelente propriedade de molhagem
- Alta resistência à humidade e aos raios UV
- Além disso, o nosso produto tem excelentes propriedades de massa adesiva em vernizes OEM fáceis de colar.
- Graças ao seu núcleo de espuma acrílica viscoelástica, a tesa® ACX<sup>plus</sup> 77708 tem a capacidade de absorver e dissipar cargas dinâmicas e estáticas.

### Aplicações

A tesa® ACX<sup>plus</sup> 77708 Primerless Line é adequada para uma vasta gama de aplicações de montagem de peças de fixação exteriores.

Exemplos de aplicações são:

- Molduras laterais da carroçaria e acabamentos decorativos
- Emblemas
- Spoilers
- Antenas
- Adornos para pilares

Para informações mais recentes sobre este produto visite <http://l.tesa.com/?ip=77708>



# 77708

## Primerless Line

### Informação Produto

#### Aplicações

Para garantir o mais alto desempenho possível, o nosso objetivo é compreender totalmente a sua aplicação (incluindo os substratos envolvidos) para indicar a recomendação de produto certa.

#### Informação Técnica (valores médios)

Os valores nesta secção deverão ser considerados representativos ou típicos, não deverão ser usados para fins específicos.

#### Aplicações

- |                         |                   |                   |          |
|-------------------------|-------------------|-------------------|----------|
| • Material do suporte   | acrílico espumado | • Espessura total | 800 µm   |
| • Tipo de massa adesiva | LSE               | • Cor             | cinzento |

#### Propriedades / Valores de Desempenho

- |                           |               |                                      |     |
|---------------------------|---------------|--------------------------------------|-----|
| • Espectro de temperatura | -40 to +80 °C | • Resistência ao envelhecimento (UV) | bom |
| • Resistência à humidade  | muito bom     |                                      |     |

#### Adesão aos valores

- |                                   |         |                                   |         |
|-----------------------------------|---------|-----------------------------------|---------|
| • ABS (inicial)                   | 23 N/cm | • PP (após 3 dias)                | 30 N/cm |
| • ABS (após 3 dias)               | 28 N/cm | • Aço (inicial)                   | 25 N/cm |
| • ABS (lado coberto, após 3 dias) | 12 N/cm | • Aço (após 3 dias)               | 31 N/cm |
| • ABS (lado coberto, inicial)     | 8 N/cm  | • Aço (lado coberto, após 3 dias) | 25 N/cm |
| • PP (inicial)                    | 24 N/cm | • Aço (lado coberto, inicial)     | 12 N/cm |

#### Informação Adicional

- Resistência ao deslizamento estático testada com fita de 25 mm x 25 mm em aço, peso de 200 g
- Protetor: PV 15 = protetor de filme em PEAD siliconizado azul real
- Intervalo de temperaturas: os valores dependem da carga



# 77708

## Primerless Line

Informação Produto

### Insenção de Responsabilidade

Os produtos tesa® demonstram a sua qualidade todos os dias em condições exigentes e são regularmente sujeitos a controlos rigorosos. Todas as informações e dados técnicos acima mencionados são fornecidas com base nos nossos conhecimentos e na nossa experiência prática. Devem ser considerados como valores médios e não apropriados para uma homologação. Portanto, a tesa SE não pode dar garantias, expressas ou implícitas, incluindo, mas não limitado a qualquer garantia de comercialização ou adequação a uma finalidade específica. O utilizador é responsável por determinar se o produto tesa® se adequa a uma utilização particular e se é indicado para o seu método de aplicação. Em caso de dúvida, a nossa equipa técnica terá todo o prazer em aconselhá-lo.



Para informações mais recentes sobre este produto visite <http://l.tesa.com/?ip=77708>