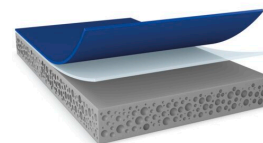




77608

Informação Produto



Fita de espuma acrílica bi-adesiva de 0,8 mm para montagem de peças exteriores em automóveis

Product Description

A tesa® ACX^{plus} 77608 é uma fita de espuma acrílica bi-adesiva de 0,8 mm com um design de produto único de dupla camada, revestida com massa adesiva de baixa energia superficial (LSE) no lado coberto. A sua massa adesiva LSE de elevado desempenho tem excelentes propriedades adesivas iniciais no que diz respeito a diferentes tipos de vernizes OEM e pode alcançar um desempenho quase máximo logo após a aplicação. Mesmo a temperaturas abaixo dos 5 °C, a tesa® ACX^{plus} 77608 demonstra uma excelente força de união ao verniz.

A tesa® ACX^{plus} 77608 é especialmente recomendada para a montagem de peças de fixação tratadas com primário, incluindo superfícies ranhuradas, em vernizes difíceis de fixar. Graças ao seu núcleo de espuma acrílica viscoelástica, a tesa® ACX^{plus} 77608 tem a capacidade de absorver e dissipar cargas dinâmicas e estáticas.

Também disponível em espessuras de 1,1 mm e 1,5 mm.

Características principais

- Nível superior de adesividade da camada logo após a aplicação
- Excelente estabilidade de união a uma temperatura de aplicação tão baixa quanto 5 °C para o lado do verniz
- Produto isento de PFAS/PFOS
- Aplicação eficiente e robusta no OEM
- Núcleo de espuma acrílica viscoelástica para compensar a expansão térmica diferente das peças fixadas
- Excelente propriedade de molhagem
- Alta resistência à humidade e aos raios UV

Aplicações

A tesa® ACX^{plus} 77608 é adequada para uma vasta gama de aplicações de montagem exterior permanente, tais como:

- Molduras laterais da carroçaria e frisos decorativos
- Emblemas
- Spoilers
- Antenas
- Adornos para pilares

Para garantir o mais alto desempenho possível, o nosso objetivo é compreender totalmente a sua aplicação para indicar a recomendação de produto certa.

Para informações mais recentes sobre este produto visite <http://l.tesa.com/?ip=77608>



77608

Informação Produto

Informação Técnica (valores médios)

Os valores nesta secção deverão ser considerados representativos ou típicos, não deverão ser usados para fins específicos.

Aplicações

• Material do suporte	acrílico espumado	• Espessura total	800 µm
• Tipo de massa adesiva	acrílico modificado	• Cor	cinzento
• Tipo de protector (liner)	PE		

Propriedades / Valores de Desempenho

• Espetro de temperatura	-40 to +80 °C	• Resistencia a la temperatura a largo plazo	80 °C
• Resistência à humidade	muito bom	• Resistência ao envelhecimento (UV)	bom

Adesão aos valores

• ABS (inicial)	8 N/cm	• Aço (inicial)	12 N/cm
• ABS (após 3 dias)	12 N/cm	• Aço (após 3 dias)	25 N/cm
• ABS (lado coberto, após 3 dias)	28 N/cm	• Aço (lado coberto, após 3 dias)	31 N/cm
• ABS (lado coberto, inicial)	23 N/cm	• Aço (lado coberto, inicial)	25 N/cm

Informação Adicional

- Resistência ao cisalhamento estático testada com fita de 25 mm x 25 mm em aço, peso de 200 g
- PV 15 = protetor de filme em polietileno de alta densidade siliconizado azul real
- Intervalo de temperaturas: os valores dependem da carga

Insenção de Responsabilidade

Os produtos tesa® demonstram a sua qualidade todos os dias em condições exigentes e são regularmente sujeitos a controlos rigorosos. Todas as informações e dados técnicos acima mencionados são fornecidas com base nos nossos conhecimentos e na nossa experiência prática. Devem ser considerados como valores médios e não apropriados para uma homologação. Portanto, a tesa SE não pode dar garantias, expressas ou implícitas, incluindo, mas não limitado a qualquer garantia de comercialização ou adequação a uma finalidade específica. O utilizador é responsável por determinar se o produto tesa® se adequa a uma utilização particular e se é indicado para o seu método de aplicação. Em caso de dúvida, a nossa equipa técnica terá todo o prazer em aconselhá-lo.



Para informações mais recentes sobre este produto visite <http://l.tesa.com/?ip=77608>