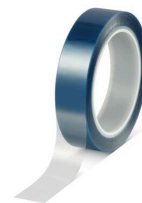


# tesa® 58344

## Informação Do Produto



tesa® 58344

### Descrição do produto

é uma fita de filme PET azul de 90µm de um lado só.

O dorso de PET azul de 75µm oferece excelente propriedade de isolamento elétrico. O liner de PET garante que ela possa ser facilmente removida sem deixar resíduos de adesivo e proporciona boa capacidade de conversão.

### Características

- Excelente propriedade de isolamento elétrico.
- Aderência adequada em peças metálicas.
- Boa convertibilidade
- Isento de halogênio

### Aplicação

- Isolamento elétrico em peças metálicas.

### Informação Técnica (Valores médios)

Os valores nessa seção devem ser considerados apenas a modo representativo ou típico e não devem ser utilizados para fim de especificação.

### composição do produto

• Material do suporte	PET	• Espessura total	90 µm
• Tipo de adesivo	acrílico modificado	• Cor	azul
• Tipo de liner protetor	PET	• Cor do liner protetor	transparente

### Propriedades / Valores de Desempenho

• Alongamento até a ruptura	140 %	• Resistencia a la temperatura a largo plazo	125 °C
• Força de tensionamento	100 N/cm	• Resistência à temperatura	muito bom
• Adequado para conversão em die-cuts (peças técnicas)	sim	• Voltagem de ruptura dielétrica	12000 V

### Adesão ao

• Adesão ao Alumínio (inicial)	5 N/cm	• Adesão ao Aço (inicial)	7 N/cm
--------------------------------	--------	---------------------------	--------

# tesa® 58344

## Informação Do Produto

### Termo de responsabilidade

Os produtos tesa® demonstram a sua qualidade todos os dias em condições exigentes e são regularmente sujeitos a controlos rigorosos. Todas as informações e dados técnicos acima mencionados são fornecidas com base nos nossos conhecimentos e na nossa experiência prática. Devem ser considerados como valores médios e não apropriados para uma homologação. Portanto, a tesa SE não pode dar garantias, expressas ou implícitas, incluindo, mas não limitado a qualquer garantia de comercialização ou adequação a uma finalidade específica. O utilizador é responsável por determinar se o produto tesa® se adequa a uma utilização particular e se é indicado para o seu método de aplicação. Em caso de dúvida, a nossa equipa técnica terá todo o prazer em aconselhá-lo.



Para informações mais recentes sobre este produto visite <http://l.tesa.com/?ip=58344>