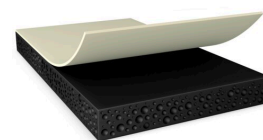




tesa® 75125

Informacja Produkcie



Dwustronna, elastyczna taśma tesa® z pianki akrylowej o grubości 250µm, czarna

Opis produktu

Dwustronna taśma tesa® 75125 jest wykonana z dobrze absorbującej wstrząsy, czarnej pianki akrylowej.

Właściwości produktu:

- Grubość: 250µm
- Bardzo duża wytrzymałość na wstrząsy
- Dobre właściwości zapobiegające podnoszeniu się taśmy na krzywiznach
- Bardzo mocna siła łączenia w szerokim zakresie temperatur
- Wodoszczelność
- Blokowanie światła

Zastosowania

- Montaż dotykowego panelu lub obudowy, wymagających dużej odporności na uderzenie
- Montaż zwykłych i elastycznych wyświetlaczy OLED
- Montaż super cienkich ramek lub form o zakrzywionych kształtach
- Montaż form wodoszczelnych

Informacje techniczne (wartości uśrednione)

Wartości w tej sekcji należy traktować wyłącznie jako reprezentatywne lub poglądowe i nie należy ich używać do celów specyfikacji.

Zastosowania

- | | | | |
|--------------------------------|----------------------|-----------------------------------|---------------|
| • typ paska zabezpieczającego | PET | • grubość całkowita | 250 µm |
| • waga paska zabezpieczającego | 105 g/m ² | • kolor | czarny |
| • Materiał nośnika | akryl | • grubość paska zabezpieczającego | 75 µm |
| • typ substancji klejącej | akryl modyfikowany | • kolor paska zabezpieczającego | przezroczysty |

Właściwości / Dane dotyczące wydajności

- | | | | |
|-------------------------------|--------------|---|--------|
| • odporność na starzenie (uv) | bardzo dobra | • Odporność na temperaturę, długotrwała | 110 °C |
|-------------------------------|--------------|---|--------|

Siła przyczepności

- | | | | |
|---------------------------|-----------|-----------------------|-----------|
| • aluminium (początkowa) | 13.5 N/cm | • pc (początkowa) | 12.3 N/cm |
| • aluminium (po 3 dniach) | 15 N/cm | • pc (po 3 dniach) | 15.5 N/cm |
| • szkła (początkowa) | 15 N/cm | • stali (początkowa) | 14.3 N/cm |
| • szkła (po 3 dniach) | 15.1 N/cm | • stali (po 3 dniach) | 16.1 N/cm |

Najnowsze informacje na temat tego produktu znajdziesz tutaj <http://l.tesa.com/?ip=75125>



tesa[®] 75125

Informacja Produkcie

Klauzula

W ciężkich warunkach eksploatacyjnych, produkty tesa[®] stale dowodzą swej imponującej jakości. Ponadto, produkty te regularnie poddawane są rygorystycznej kontroli jakości. Wszystkie podane wyżej techniczne informacje i zalecenia oparte są na naszej najlepszej w tym względzie wiedzy i praktycznym doświadczeniu. Powinny one być rozpatrywane jako średnie wartości i nie powinny być traktowane jako odpowiednie do specyfikacji. Dlatego też tesa SE nie może dać rękojmi, czy to wyraźnej czy domyślnej. W każdym konkretnym przypadku to użytkownik ponosi odpowiedzialność za ustalenie zdatności danego produktu tesa[®] co do celu, jak i przyjętej przez niego metody nakładania. W wypadku jakichkolwiek wątpliwości prosimy zasięgnąć porady w naszym dziale Pomocy Technicznej.

Najnowsze informacje na temat tego produktu znajdziesz tutaj <http://l.tesa.com/?ip=75125>