

ZŁOCISTA JESIEŃ 2018**GOTOWE POMYSŁY
DO STWORZENIA
WŁASNYCH DEKORACJI.**

Wszystkie zdjęcia, teksty
i instrukcje są dostępne
do pobrania.



Inspiracje tesa®

ZŁOCISTE OBRAZKI



Nie ma żadnych wątpliwości: jesienne liście mienia się wspaniałymi kolorami. A dzięki wykończeniu w złocie stają się wspaniałą dekoracją ścienną. Idealna ozdoba surowej, betonowej ściany.

CO BĘDZIE POTRZEBNE:

- > 2 płyty ze sklejki o wymiarach 25 × 25 × 0,8 cm oraz 25 × 38 × 0,8 cm
- > sprasowane liście
- > złota farba do prac plastycznych
- > pędzel
- > ścinki tapety/papieru w szarym kolorze
- > linijka
- > nożyczki
- > ołówek
- > farba w sprayu w kolorze złotym
- > mały wieszaczek
- > **klej w sprayu tesa®**
- > **klej w taśmie tesa®**
- > **folia z taśmą malarską tesa Easy Cover®**
- > **regulowany gwóźdź do tapet i tynku tesa® 2 × 1 kg**

JAK TO SIĘ ROBI:

- > Zabezpiecz stół folią z taśmą malarską tesa Easy Cover® i pomaluj liście złotą farbą w sprayu. Pozostaw do wyschnięcia.
- > Namaluj złote obramowanie o szerokości ok. 2,5 cm po jednej stronie każdej sklejki i pozostaw do wyschnięcia.
- > Wytnij arkusze 22 × 22 cm i 22 × 35 cm z tapety/papieru. Klejem w taśmie tesa® przyklej arkusze na środku płyt ze sklejki.
- > Złote liście przyklej klejem w sprayu i mocno dociśnij.
- > Oczyszć ścianę i przyklej regulowany gwóźdź tesa® wg instrukcji w opakowaniu.
- > W razie potrzeby wyreguluj wysokość gwoźdźca.
- > Przymocuj wieszaczek do tylnej strony obrazka i zawieś na gwoździu.



Wskazówka
tesa®

Regulowane gwoździe samoprzylepne tesa®

Innowacyjna możliwość regulacji zawieszanego przedmiotu. Trójwarstwowy plaster tesa Powerstrips® dla lepszego przylegania do nierównej powierzchni.



Pobierz na
www.tesa.pl/inspiracje

WYJĄTKOWE POSZEWKI NA PODUSZKI



Pobierz na
[www.tesa.pl/
inspiracje](http://www.tesa.pl/inspiracje)

Spójrz na te stylowe poduszki na kanapę – przyozdobione błyszczącymi jesiennymi liśćmi w złotym kolorze. Stanowią tak wyjątkową dekorację, że aż nie można się im oprzeć. Natomiast bardzo wygodnie oprzeć się o nie.

CO BĘDZIE POTRZEBNE:

- › poszewki na poduszki w odcieniach szarości
- › szablony z motywami liści
- › farba do tekstyliów w kolorze złotym
- › pędzle
- › nożyczki
- › mała miska
- › taśma malarska tesa® Perfect

JAK TO SIĘ ROBI:

- › Szablony z liśćmi przymocuj taśmą malarską na poszewce. Pomiędzy warstwy materiału włóż arkusz papieru, aby farba nie przeciekła.
- › Nanieś farbę pędzlem, a następnie usuń szablony i pozostaw do wyschnięcia.
- › Możesz również nakleić na poszewkę paski taśmy malarskiej.
- › Pomaluj miejsca pomiędzy nimi złotą farbą do tekstyliów.
- › Pozostaw do wyschnięcia, a następnie usuń taśmę malarską.

Poddawaj poszewkę dalszej obróbce zgodnie z instrukcjami producenta farby.



1.



2.



3.



4.



5.

LEŚNE LAMPIONY



Wskazówka
tesa®

Taśma dwustronna tesa® z paskiem ochronnym

Dzięki substancji klejącej po obu stronach taśmy estetycznie, niezawodnie i dyskretnie łączy różne elementy.

Złocisto-mglista jesień wprowadzi czarodziejski nastrój do każdego pomieszczenia. Nazbieraj podczas spaceru pięknych jesiennych liści, zasusz je i stwórz niesamowite jesienne świeczniki!



1.



2.



3.



4.

CO BĘDZIE POTRZEBNE:

- › lampiony z szarego szkła
- › farba w sprayu w złotym kolorze
- › nożyczki
- › wysuszone liście
- › dwustronna taśma samoprzylepna tesa®
- › folia malarska z taśmą tesa Easy Cover®

JAK TO SIĘ ROBI:

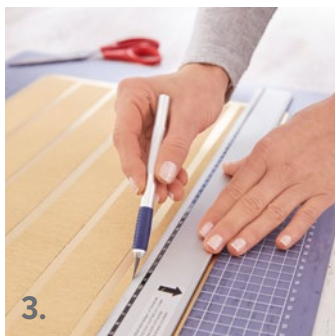
- › Zabezpiecz miejsce pracy przy użyciu folii z taśmą malarską Easy Cover®.
- › Spryskaj liście złotą farbą i pozostaw do wyschnięcia.
- › Nanieś pasek dwustronnej taśmy samoprzylepnej tesa® na tył liści.
- › Usuń folię ochronną z taśmy i naklej liście na lampion.



Pobierz na
www.tesa.pl/inspiracje



Pobierz na
www.tesa.pl/inspiracje



DEKORACYJNE WAZONY NA KWIATY

Tej jesieni udekoruj wazony w paski, tworząc w ten sposób zachwycające ozdoby jesienne. Wystarczy, że krepowaną taśmą malarską pomalujesz złotą farbą w sprayu i ozdobisz nią wazony. Pomarszczona powierzchnia taśmy zapewni ciekawy efekt wizualny.

CO BĘDZIE POTRZEBNE:

- › wazony w szarym kolorze
- › nożyk do cięcia papieru
- › linijka
- › nożyczki
- › złota farba w sprayu
- › folia z taśmą malarską tesa Easy Cover®
- › taśma malarska do krzywizn tesa®

JAK TO SIĘ ROBI:

- › Zabezpiecz miejsce pracy przy użyciu folii Easy Cover®.
- › Przyklej paski taśmy malarskiej do krzywizn tesa® na podkładce.
- › Pomaluj paski taśmy farbą w złotym kolorze.
- › Po wyschnięciu, przy użyciu nożyka do cięcia papieru i linijki, potnij paski na węższe.
- › Odklej paski z podkładki i przyklej je na wazony wg własnego projektu.



Wskaźówka
tesa®

Folia z taśmą malarską tesa Easy Cover®

Połączenie folii i taśmy malarskiej tesa® idealne do zabezpieczania dużych powierzchni przed odpryskami farby oraz dokładnego zaznaczania krawędzi.

Inspiracje tesa®

DLA CIEBIE 2018



> KONTAKT:

tesa tape Sp. z o.o.
Agata Pietrzak
ul. Gnieźnieńska 32
61-021 Poznań

Tel: +48 61 874 61 95
E-mail: agata.pietrzak@tesa.com

Więcej kreatywnych porad, instrukcje,
zdjęcia i szablony znajdziesz na:

> www.tesa.pl/inspiracje

