

PRZYJĘCIE W OGRODZIE 2018

**GOTOWE POMYSŁY
DO STWORZENIA
WŁASNYCH DEKORACJI.**

Wszystkie zdjęcia, teksty
i instrukcje są dostępne
do pobrania.

The background of the entire page is a photograph of a garden. In the foreground, several vertical gold-colored strings are suspended, each adorned with multiple paper butterflies. The butterflies are in various shades of pink, light purple, and white, some with darker pink or purple accents on their wings. They are arranged in a way that creates a sense of depth and movement. In the background, out of focus, are white garden chairs and tables, and lush green foliage, suggesting an outdoor dining or event space.

Inspiracje tesa®

ELEGANCKIE WAZONY ZE SZKŁA

Uroczysty stół nie może obejść się bez kwiatów i dekoracji. Zobacz, jak łatwo możesz stworzyć eleganckie wazony, które harmonijnie będą współgrać z obrusem i zastawą!

CO BĘDZIE POTRZEBNE:

- > różnego rodzaju szklane butelki
- > złoty spray
- > biały papier
- > złoty brokat o różnej gramaturze
- > gumowe rękawiczki
- > nożyczki
- > folia z taśmą malarską tesa Easy Cover®
- > klej w sprayu tesa®
- > taśma malarska do delikatnych powierzchni tesa®

JAK TO SIĘ ROBI:

1. Zabezpiecz powierzchnię roboczą folią połączoną z taśmą malarską tesa Easy Cover®.
2. Butelki spryskaj złotą farbą (2 razy) i odstaw do wyschnięcia.
3. Taśmą malarską do delikatnych powierzchni tesa® i papierem zabezpiecz powierzchnię, na którą nie będziesz nakładać brokatu. Na pozostały obszar nałóż klej w sprayu tesa® i brokat.
4. Ponownie pozostaw do przeschnięcia. Usuń taśmę malarską i już! Wazony gotowe!



Wskaźówka
tesa®

Taśma maskująca tesa® Perfect

Super cienka papierowa taśma malarska do uzyskiwania wyjątkowo płaskich i precyzyjnych krawędzi malarskich na delikatnych powierzchniach.

Pobierz na
[www.tesa.pl/
inspiracje](http://www.tesa.pl/inspiracje)

> Wazon zaraz będzie gotowy!

GIRLANDA Z PAPIEROWYCH MOTYLI



Pobierz na
[www.tesa.pl/
inspiracje](http://www.tesa.pl/inspiracje)

Przyjęcie w ogrodzie to spotkanie z naturą. By podkreślić jego charakter, warto sięgnąć po kwiaty i girlandy... z papierowych motyli.

CO BĘDZIE POTRZEBNE:

- > ozdobny dziurkacz do papieru (kształt motyla, szer. 7 cm)
- > tektura w różnych tonacjach różu i bieli
- > szpilka, duża igła do cerowania i cienka złota lub srebrna nitka (ok. 2 m na każdą girlandę)
- > kalka techniczna
- > nożyczki
- > klej w stemplu tesa®

JAK TO SIĘ ROBI:

- > Dziurkaczem wytnij motylki z kalki i tektury (po 12 na girlandę).
- > Za pomocą kleju w stemplu tesa® sklej motylki z kalki z tekturowymi. Szpilką zrób mały otwór i delikatnie wygnij skrzydełka do góry.
- > Na końcu nitki zrób węzełek i nawlecz na nią motylka. Ok. 7 cm dalej zrób kolejny węzełek, nawlecz itd.
- > Nawlekać od najciemniejszych do najjaśniejszych. Gotowe!



Klej w stemplu tesa®

Innowacyjny i ekologiczny, do mocnego przyklejania zdjęć, papieru i kartonu. Czyste klejenie, szybka i wygodna aplikacja. Wysoka wydajność: zawiera 1100 klejących stempli!

Wskazówka
tesa®

> To detale sprawiają, że całość jest niepowtarzalna.

SASZETKI NA SERWETKI Z...



Pobierz na
[www.tesa.pl/
inspiracje](http://www.tesa.pl/inspiracje)

Stylowe dekoracje tworzą niepowtarzalny klimat, ale bywają kosztowne. A śliczne serwetniki z miejscem na zimne ognie możesz zrobić sama!

CO BĘDZIE POTRZEBNE:

- > szablony wydrukowane na sztywnym papierze
- > różowa satynowa wstążka (szer. 3 mm)
- > szcypce do dziurkowania i nożyczki
- > chusteczki z tłoczonego papieru
- > zimne ognie
- > klej w taśmie tesa®
- > klej z brokatem tesa®

JAK TO SIĘ ROBI:

- > Wytnij elementy z szablonów. W wyznaczonych miejscach mniejszych elementów zrób szcypcami otwory i przewlecz przez nie wstążkę.
- > Wzdłuż zewnętrznych krawędzi mniejszych elementów nanieś klej w taśmie tesa®. Mniejsze elementy przyklej do większych.
- > Klejem z brokatem tesa® ozdób litery i serduszka. Zostaw do wyschnięcia (ok. 5-6 godzin).
- > Do saszetek włóż chusteczki i wstążką przewiąż zimne ognie.

> Każdy gość będzie mieć pod ręką serwetkę i... zimne ognie, by świętować!



Trwały klej w taśmie tesa®

Nowoczesny sposób na czyste, szybkie i trwałe klejenie. Nadaje się idealnie do klejenia papieru, kartonu, fotografii itp.

Wskazówka
tesa®



Wyjątkowy nastrój sprawi, że goście na długo będą pamiętać Twoje przyjęcie.

SUBTELNY PARAWAN

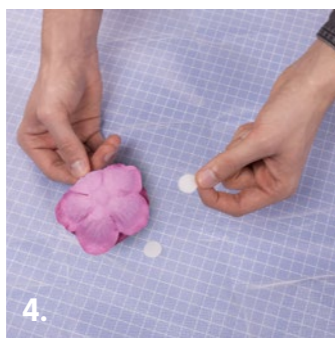
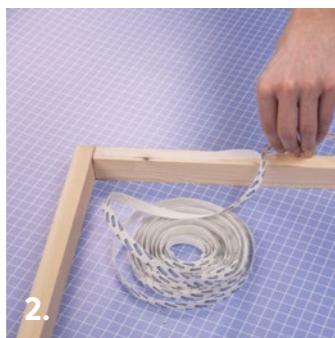
Spotkania sam na sam wypadają lepiej, gdy odbywają się w romantycznej i intymnej atmosferze. By każde Wasze rendez-vous było jak z bajki, wykorzystaj urokliwy parawan ogrodowy!

CO BĘDZIE POTRZEBNE:

- 6 drewnianych listew – 2 x 1,8 m, 2 x 1,6 m, 2 x 0,5 m
- 6-8 wkrętów do drewna
- długi sznur lampek LED
- papierowe kwiaty (kup lub wytnij sama)
- **moskitiera tesa®**
1,7 m x 1,8 m oraz 2 x 0,65 m x 2,50 m
- **rzep w kółkach tesa®**
- **rzep zaciskowy tesa®**

JAK TO SIĘ ROBI:

- Listwy skręć za pomocą wkrętów, by stworzyć prostokąt. Najkrótsze listwy wykorzystaj jako nóżki.
- Oklej boki parawanu rzepem w taśmie dołączonym do moskitiery; do rzepu zamocuj siatkę.
- Lampki przymocuj do górnej listwy rzepem zaciskowym, tak by swobodnie opadały na dół w kilku rzędach.
- Przyczep kwiatki do moskitiery tesa® za pomocą rzepów w kółkach... i parawan gotowy!



Moskitiera do okien tesa® Comfort

Siatka na insekty z łatwo usuwalnym (bez pozostawiania śladów kleju), wysokiej jakości rzepem samoprzylepnym, z nożykiem i szczotką do dociskania.

Wskazówka tesa®



Pobierz na
www.tesa.pl/inspiracje

Inspiracje tesa®

PRZYJĘCIE W OGRODZIE 2018



> KONTAKT:

tesa tape Sp. z o.o.
Agata Pietrzak
ul. Gnieźnieńska 32
61-021 Poznań

Tel: +48 61 874 61 95
E-mail: agata.pietrzak@tesa.com

Więcej kreatywnych porad, instrukcje,
zdjęcia i szablony znajdziesz na:

> www.tesa.pl/inspiracje

