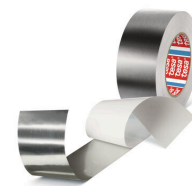




tesa® 50575

Informacja O Produkcie



Bardzo mocna taśma aluminiowa o grubości 80µm z paskiem zabezpieczającym i bez niego (PV1 i PV0)

Opis produktu

tesa® 50575 to bardzo mocna taśma aluminiowa produkowana z folii aluminiowej o grubości 80µm oraz akrylowej masy klejącej.

tesa® 50575 charakteryzuje się dużą wytrzymałością na rozciąganie, stosowana jest głównie w sektorze produktów AGD, a także w szerokim zakresie innych zastosowań.

Cechy:

- dobra przyczepność
- odporność mechaniczna
- odporność na wilgoć
- paroszczelność
- uniepalnienie
- odporność na oleje i kwasy
- wysokie przewodnictwo cieplne
- odporność na starzenie
- odbija ciepło i światło
- odporność na mocne roztwory kwasów i zasad
- dostępna bez paska zabezpieczającego (PV0) i z paskiem (PV1)
- tesa® 50575 posiada certyfikat AREVA zgodnie z wymogami normy Siemens AG TLV 9027/01/06 dla elektrowni jądrowych: całkowita zawartość halogenów < 1000 ppm całkowita zawartość siarki < 1000 ppm

Zastosowania

- Maskowanie podczas usuwania powłok malarskich
- Montowanie parownika chłodziarki
- Izolacja cieplna ogólnego zastosowania
- Uszczelnianie przewodów wentylacyjnych
- Maskowanie, zabezpieczanie, naprawa, uszczelnianie... i na tym nie koniec!

Informacje techniczne (wartości uśrednione)

Wartości w tej sekcji należy traktować wyłącznie jako reprezentatywne lub poglądowe i nie należy ich używać do celów specyfikacji.

Zastosowania

- | | | | |
|-------------------------------|------------------|-----------------------------------|--------|
| • typ paska zabezpieczającego | papier | • grubość całkowita | 120 µm |
| • Materiał nośnika | folia aluminiowa | • grubość paska zabezpieczającego | 65 µm |
| • typ substancji klejącej | akryl | • kolor paska zabezpieczającego | biały |

Najnowsze informacje na temat tego produktu znajdziesz tutaj <http://l.tesa.com/?ip=50575>



tesa[®] 50575

Informacja O Produkcie

Właściwości / Dane dotyczące wydajności

- | | | | |
|-------------------------------|------------|-------------------------------|--------|
| • wydłużenie przy zerwaniu | 5 % | • Hand tearability | dobra |
| • odporność na rozciąganie | 65 N/cm | • Operation temperature from | -40 °C |
| • Backing appearance (visual) | reflective | • Operation temperature up to | 160 °C |

Siła przyczepności

- | | |
|---------|--------|
| • stali | 4 N/cm |
|---------|--------|

Klauzula

W ciężkich warunkach eksploatacyjnych, produkty tesa[®] stale dowodzą swej imponującej jakości. Ponadto, produkty te regularnie poddawane są rygorystycznej kontroli jakości. Wszystkie podane wyżej techniczne informacje i zalecenia oparte są na naszej najlepszej w tym względzie wiedzy i praktycznym doświadczeniu. Powinny one być rozpatrywane jako średnie wartości i nie powinny być traktowane jako odpowiednie do specyfikacji. Dlatego też tesa SE nie może dać rękojmi, czy to wyraźnej czy domyślnej. W każdym konkretnym przypadku to użytkownik ponosi odpowiedzialność za ustalenie zdatności danego produktu tesa[®] co do celu, jak i przyjętej przez niego metody nakładania. W wypadku jakichkolwiek wątpliwości prosimy zasięgnąć porady w naszym dziale Pomocy Technicznej.