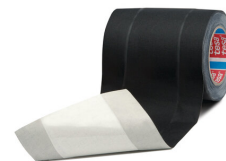




# tesa® 4611

## Informacja Produkcie



Taśma do tuneli np. dla kabli, przewodów

### Opis produktu

tesa® 4611 to mocna taśma tkaninowa powlekana akrylem, nie posiadająca masy klejącej w środkowej części na całej długości taśmy. W skład nośnika wchodzi tkanina z włókien ze sztucznego jedwabiu o siatce gęstości 120, pokryta klejem z naturalnego kauczuku. Taśma tesa® 4611 to doskonałe rozwiązanie dla różnych aplikacji w przemyśle rozrywkowym i sztuce.

Cechy produktu:

- wysoka przyczepność nawet na nierównych powierzchniach
- doskonała wytrzymałość na rozciąganie
- łatwa w użyciu
- łatwe usuwanie taśmy bez pozostawiania śladów z prawie każdej powierzchni
- nie pozostawia nieprzyjemnego zapachu
- matowa powierzchnia taśmy
- dostępna w czarnym kolorze

Zaletą tej taśmy w stosunku do innych rozwiązań, jest możliwość przeciągania kabli, przewodów, linek nawet po zamocowaniu ich na wybranej powierzchni.

### Zastosowania

- Do mocowania kabli na scenach, za kulisami w teatrach, operach, salach koncertowych, w salach konferencyjnych.

### Informacje techniczne ( wartości uśrednione )

Wartości w tej sekcji należy traktować wyłącznie jako reprezentatywne lub poglądowe i nie należy ich używać do celów specyfikacji.

### Zastosowania

- |                           |                         |                     |        |
|---------------------------|-------------------------|---------------------|--------|
| • Materiał nośnika        | tkanina pokryta akrylem | • grubość całkowita | 280 µm |
| • typ substancji klejącej | kauczuk naturalny       |                     |        |

### Właściwości / Dane dotyczące wydajności

- |                            |     |  |         |
|----------------------------|-----|--|---------|
| • łatwo usuwalna           | Tak | • odporność na rozciąganie             | 70 N/cm |
| • wydłużenie przy zerwaniu | 9 % | • nadaje się do szorstkich powierzchni | tak     |

### Siła przyczepności

- |         |          |
|---------|----------|
| • stali | 3.8 N/cm |
|---------|----------|

Najnowsze informacje na temat tego produktu znajdziesz tutaj <http://l.tesa.com/?ip=04611>



# tesa<sup>®</sup> 4611

## Informacja Produkcie

### Dodatkowe informacje

Zalecenie: należy przeprowadzić test na powierzchni przed zastosowaniem produktu.

### Klauzula

W ciężkich warunkach eksploatacyjnych, produkty tesa<sup>®</sup> stale dowodzą swej imponującej jakości. Ponadto, produkty te regularnie poddawane są rygorystycznej kontroli jakości. Wszystkie podane wyżej techniczne informacje i zalecenia oparte są na naszej najlepszej w tym względzie wiedzy i praktycznym doświadczeniu. Powinny one być rozpatrywane jako średnie wartości i nie powinny być traktowane jako odpowiednie do specyfikacji. Dlatego też tesa SE nie może dać rękojmi, czy to wyraźnej czy domyślnej. W każdym konkretnym przypadku to użytkownik ponosi odpowiedzialność za ustalenie zdatności danego produktu tesa<sup>®</sup> co do celu, jak i przyjętej przez niego metody nakładania. W wypadku jakichkolwiek wątpliwości prosimy zasięgnąć porady w naszym dziale Pomocy Technicznej.

Najnowsze informacje na temat tego produktu znajdziesz tutaj <http://l.tesa.com/?ip=04611>