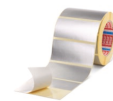




tesa® 51003

Informacja Produkcie



Etykieta aluminiowa

Opis produktu

tesa® 51003 to jednostronna naklejka w kształcie wydłużonego prostokąta, składająca się z folii aluminiowej z laminowaną z białym, bezdrzewnym papierem drukarskim i modyfikowanej, akrylowej substancji klejącej.

Taśma tesa® 51003 wykazuje się w szczególności następującymi cechami:

- doskonałą skutecznością kleju;
- wysoką przylepnością początkową;
- niezawodną detekcją indukcyjną.

Zastosowania

tesa® 51003 stosowana jest do wykrywania indukcyjnego miejsc łączenia wstęg, zwłaszcza w poligrafii i przemyśle przetwórczym.

Informacje techniczne (wartości uśrednione)

Wartości w tej sekcji należy traktować wyłącznie jako reprezentatywne lub poglądowe i nie należy ich używać do celów specyfikacji.

Zastosowania

- | | | | |
|-------------------------------|---------------------|---------------------|---------|
| • typ paska zabezpieczającego | papier powlekany | • grubość całkowita | 78 µm |
| • Materiał nośnika | papier aluminiowany | • kolor | srebrny |

Klauzula

W ciężkich warunkach eksploatacyjnych, produkty tesa® stale dowodzą swej imponującej jakości. Ponadto, produkty te regularnie poddawane są rygorystycznej kontroli jakości. Wszystkie podane wyżej techniczne informacje i zalecenia oparte są na naszej najlepszej w tym względzie wiedzy i praktycznym doświadczeniu. Powinny one być rozpatrywane jako średnie wartości i nie powinny być traktowane jako odpowiednie do specyfikacji. Dlatego też tesa SE nie może dać rękojmi, czy to wyraźnej czy domyślnej. W każdym konkretnym przypadku to użytkownik ponosi odpowiedzialność za ustalenie zdatności danego produktu tesa® co do celu, jak i przyjętej przez niego metody nakładania. W wypadku jakichkolwiek wątpliwości prosimy zasięgnąć porady w naszym dziale Pomocy Technicznej.

Najnowsze informacje na temat tego produktu znajdziesz tutaj <http://l.tesa.com/?ip=51003>