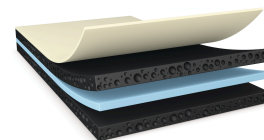




tesa[®] 75730

Informacja Produkcie



300µm dwustronna czarna, wzmocniona akrylowa taśma piankowa

Opis produktu

Dwustronna taśma samoprzylepna składająca się z czarnego nośnika PET, wyposażona w specjalną spienioną oraz pochłaniającą wstrząsy i antyrepulsyjną substancję klejącą.

Cechy szczególne:

- Grubość: 300 µm
- Wysoka odporność na wstrząsy
- Doskonała odporność na szok termiczny
- Wysoka siła łączenia
- Dobre właściwości antyrepulsyjne
- Dobrze dopasowuje się do powierzchni
- Odpowiednia do wykrojników
- Odporność na wilgoć

Zastosowania

- Mocowanie wymagających paneli dotykowych, obiektywów lub ekranów i tylnych osłon; z wysokimi wymaganiami dotyczącymi odporności na uderzenia
- Montaż wyświetlaczy
- Montaż konstrukcji oprawy ultra slim
- Montaż konstrukcji wodoodpornych

Informacje techniczne (wartości uśrednione)

Wartości w tej sekcji należy traktować wyłącznie jako reprezentatywne lub poglądowe i nie należy ich używać do celów specyfikacji.

Zastosowania

- | | | | |
|-------------------------------|--------------------|-----------------------------------|---------------------|
| • Materiał nośnika | PETP | • kolor | czarny |
| • typ substancji klejącej | akryl modyfikowany | • kolor paska zabezpieczającego | przezroczysty |
| • typ paska zabezpieczającego | PET | • grubość paska zabezpieczającego | 50 µm |
| • grubość całkowita | 300 µm | • waga paska zabezpieczającego | 72 g/m ² |



tesa[®] 75730

Informacja Produkcie

Właściwości / Dane dotyczące wydajności

- | | | | |
|--|--------------|--|--------|
| • wydłużenie przy zerwaniu | 100 % | • statyczna odporność na ścinanie w temp. 40°C | dobra |
| • odporność na starzenie (uv) | bardzo dobra | • Odporność na temperaturę, długotrwała | 80 °C |
| • statyczna odporność na ścinanie w temp. 23°C | dobra | • Odporność na temperaturę, krótkotrwała | 130 °C |

Siła przyczepności

- | | | | |
|-----------------------|-----------|-----------------------|---------|
| • szkła (początkowa) | 12.5 N/cm | • pe (początkowa) | 8 N/cm |
| • szkła (po 3 dniach) | 13 N/cm | • pe (po 3 dniach) | 9 N/cm |
| • pc (początkowa) | 13 N/cm | • stali (początkowa) | 14 N/cm |
| • pc (po 3 dniach) | 14 N/cm | • stali (po 3 dniach) | 15 N/cm |

Klauzula

W ciężkich warunkach eksploatacyjnych, produkty tesa[®] stale dowodzą swej imponującej jakości. Ponadto, produkty te regularnie poddawane są rygorystycznej kontroli jakości. Wszystkie podane wyżej techniczne informacje i zalecenia oparte są na naszej najlepszej w tym względzie wiedzy i praktycznym doświadczeniu. Powinny one być rozpatrywane jako średnie wartości i nie powinny być traktowane jako odpowiednie do specyfikacji. Dlatego też tesa SE nie może dać rękojmi, czy to wyraźnej czy domyślnej. W każdym konkretnym przypadku to użytkownik ponosi odpowiedzialność za ustalenie zdatności danego produktu tesa[®] co do celu, jak i przyjętej przez niego metody nakładania. W wypadku jakichkolwiek wątpliwości prosimy zasięgnąć porady w naszym dziale Pomocy Technicznej.



Najnowsze informacje na temat tego produktu znajdziesz tutaj <http://l.tesa.com/?ip=75730>