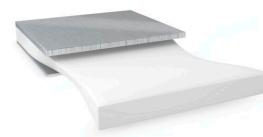




# tesa<sup>®</sup> 70410

## Informacja Produkcie



Dwustronna, biała odklejalna taśma Bond&Detach o grubości 100 µm

### Opis produktu

tesa<sup>®</sup> 70410 to dwustronna taśma montażowa, którą można usunąć, rozciągając warstwę klejącą w płaszczyźnie wiązania.

Cechy taśmy tesa<sup>®</sup> 70410:

- grubość: 100 µm
- bardzo duża siła wiązania
- nadzwyczajna odporność na wypychanie i wstrząsy
- łatwość usuwania nawet po długim czasie wiązania poprzez rozciągnięcie warstwy klejącej

### Zastosowania

- Tymczasowe mocowanie komponentów w urządzeniach elektronicznych w procesie produkcji
- Trwały montaż komponentów w urządzeniach elektronicznych z opcją wyjęcia części do naprawy lub recyklingu

### Informacje techniczne ( wartości uśrednione )

Wartości w tej sekcji należy traktować wyłącznie jako reprezentatywne lub poglądowe i nie należy ich używać do celów specyfikacji.

### Zastosowania

- |                               |                  |                                   |         |
|-------------------------------|------------------|-----------------------------------|---------|
| • typ paska zabezpieczającego | papier powlekany | • kolor                           | biały   |
| • Materiał nośnika            | brak             | • grubość paska zabezpieczającego | 72 µm   |
| • typ substancji klejącej     | specjalność      | • kolor paska zabezpieczającego   | brązowy |
| • grubość całkowita           | 100 µm           |                                   |         |

### Właściwości / Dane dotyczące wydajności

- |  |              |  |              |
|--|--------------|--|--------------|
| • Bez rozpuszczalników                         | tak          | • statyczna odporność na ścinanie w temp. 40°C | bardzo dobra |
| • Odporność na temperaturę, długotrwała        | 60 °C        | • usuwanie bez pozostawiania śladów            | tak          |
| • Odporność na temperaturę, krótkotrwała       | 90 °C        | • usuwanie po 14 dniach (23°C)                 | bardzo dobra |
| • statyczna odporność na ścinanie w temp. 23°C | bardzo dobra |  |              |

### Siła przyczepności

- |                            |        |                        |         |
|----------------------------|--------|------------------------|---------|
| • aluminium (początkowa)   | 9 N/cm | • pe (początkowa)      | 8 N/cm  |
| • aluminium (po 14 dniach) | 9 N/cm | • pe (po 14 dniach)    | 8 N/cm  |
| • magnezu (początkowa)     | 8 N/cm | • stali (początkowa)   | 11 N/cm |
| • magnezu (po 14 dniach)   | 8 N/cm | • stali (po 14 dniach) | 11 N/cm |

Najnowsze informacje na temat tego produktu znajdziesz tutaj <http://l.tesa.com/?ip=70410>



# tesa<sup>®</sup> 70410

## Informacja Produkcie

### Klauzula

W ciężkich warunkach eksploatacyjnych, produkty tesa<sup>®</sup> stale dowodzą swej imponującej jakości. Ponadto, produkty te regularnie poddawane są rygorystycznej kontroli jakości. Wszystkie podane wyżej techniczne informacje i zalecenia oparte są na naszej najlepszej w tym względzie wiedzy i praktycznym doświadczeniu. Powinny one być rozpatrywane jako średnie wartości i nie powinny być traktowane jako odpowiednie do specyfikacji. Dlatego też tesa SE nie może dać rękojmi, czy to wyraźnej czy domyślnej. W każdym konkretnym przypadku to użytkownik ponosi odpowiedzialność za ustalenie zdatności danego produktu tesa<sup>®</sup> co do celu, jak i przyjętej przez niego metody nakładania. W wypadku jakichkolwiek wątpliwości prosimy zasięgnąć porady w naszym dziale Pomocy Technicznej.

**Najnowsze informacje na temat tego produktu znajdziesz tutaj <http://l.tesa.com/?ip=70410>**