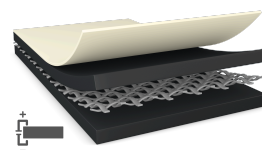




tesa® 60274

Informacja Produkcie



Dwustronna, przewodząca elektrycznie taśma tkaninowa w kolorze czarnym o grubości 100 μm

Opis produktu

tesa® 60274 to czarna, dwustronna, przewodząca elektrycznie taśma samoprzylepna. Składa się z przewodzącego elektrycznie podłoża tkaninowego i przewodzącego elektrycznie kleju akrylowego.

tesa® 60274 wykazuje w szczególności:

- Kolor: czarny
- Grubość: 100 μm
- Doskonałe przewodnictwo elektryczne w kierunku XYZ nawet przy wysokich temperaturach i wilgotności
- Wysoki poziom przylegania nawet w trudnych warunkach środowiskowych
- Odporny na przedarcie nośnik zapewniający bardzo dużą stabilność wymiarową.

Zastosowania

- Zastosowanie elektromagnetyczne, np. uziemianie
- Wyładowania elektrostatyczne.

Informacje techniczne (wartości uśrednione)

Wartości w tej sekcji należy traktować wyłącznie jako reprezentatywne lub poglądowe i nie należy ich używać do celów specyfikacji.

Zastosowania

- | | | | |
|-------------------------------|-----------------------------|-----------------------------------|----------------------|
| • Materiał nośnika | tkanina przewodząca | • kolor | czarny |
| • typ substancji klejącej | akryl przewodzący | • kolor paska zabezpieczającego | biały/niebieski logo |
| • typ paska zabezpieczającego | papier pokryty polietylenem | • grubość paska zabezpieczającego | 120 μm |

Właściwości / Dane dotyczące wydajności

- | | | | |
|--|------------------------|--|----------|
| • rezystancja z-kierunek (początkowa) | 0.05 Ohm / square inch | • statyczna odporność na ścinanie w temp. 40°C | niska |
| • usuwanie paska zabezpieczającego | słaby | • Surface resistance x-y-direction | 0.2 mOhm |
| • statyczna odporność na ścinanie w temp. 23°C | średnia | • Odporność na temperaturę, krótkotrwała | 160 °C |

Siła przyczepności

- stali (po 14 dniach) 10 N/cm

Najnowsze informacje na temat tego produktu znajdziesz tutaj <http://l.tesa.com/?ip=60274>



tesa[®] 60274

Informacja Produkcie

Klauzula

W ciężkich warunkach eksploatacyjnych, produkty tesa[®] stale dowodzą swej imponującej jakości. Ponadto, produkty te regularnie poddawane są rygorystycznej kontroli jakości. Wszystkie podane wyżej techniczne informacje i zalecenia oparte są na naszej najlepszej w tym względzie wiedzy i praktycznym doświadczeniu. Powinny one być rozpatrywane jako średnie wartości i nie powinny być traktowane jako odpowiednie do specyfikacji. Dlatego też tesa SE nie może dać rękojmi, czy to wyraźnej czy domyślnej. W każdym konkretnym przypadku to użytkownik ponosi odpowiedzialność za ustalenie zdatności danego produktu tesa[®] co do celu, jak i przyjętej przez niego metody nakładania. W wypadku jakichkolwiek wątpliwości prosimy zasięgnąć porady w naszym dziale Pomocy Technicznej.



Najnowsze informacje na temat tego produktu znajdziesz tutaj <http://l.tesa.com/?ip=60274>