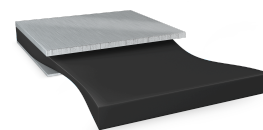




tesa® 70615

Informacja Produkcie



Dwustronna, czarna, odklejalna taśma Bond & Detach o grubości 150 µm

Opis produktu

Taśma tesa® 70615 to dwustronna taśma montażowa, którą można usunąć, pociągając warstwę klejącą

Cechy taśmy tesa® 70615:

- grubość: 150 µm
- blokowanie światła
- bardzo duża siła wiązania
- nadzwyczajna odporność na wypychanie i wstrząsy
- łatwość usuwania nawet po długim czasie wiązania poprzez rozciągnięcie warstwy klejącej

Zastosowania

- Montaż baterii
- Trwały montaż komponentów urządzeń elektronicznych z opcją usuwania części do naprawy lub recyklingu
- Tymczasowe mocowanie komponentów
- Blokowanie światła w wyświetlaczach i aplikacjach telefonów komórkowych

Informacje techniczne (wartości uśrednione)

Wartości w tej sekcji należy traktować wyłącznie jako reprezentatywne lub poglądowe i nie należy ich używać do celów specyfikacji.

Zastosowania

- | | | | |
|-------------------------------|------------------|-----------------------------------|---------|
| • Materiał nośnika | brak | • kolor | czarny |
| • typ substancji klejącej | specjalność | • grubość paska zabezpieczającego | 72 µm |
| • typ paska zabezpieczającego | papier powlekany | • kolor paska zabezpieczającego | brązowy |
| • grubość całkowita | 150 µm | | |

Właściwości / Dane dotyczące wydajności

- | | | | |
|--|--------------|--|--------------|
| • Bez rozpuszczalników | tak | • statyczna odporność na ścinanie w temp. 40°C | bardzo dobra |
| • Odporność na temperaturę, długotrwała | 60 °C | • usuwanie bez pozostawiania śladów | tak |
| • Odporność na temperaturę, krótkotrwała | 90 °C | • usuwanie po 14 dniach (23°C) | bardzo dobra |
| • statyczna odporność na ścinanie w temp. 23°C | bardzo dobra | | |



tesa[®] 70615

Informacja Produkcie

Siła przyczepności

• aluminium (początkowa)	10 N/cm	• pe (początkowa)	7 N/cm
• aluminium (po 14 dniach)	10 N/cm	• pe (po 14 dniach)	7 N/cm
• magnezu (początkowa)	8 N/cm	• stali (początkowa)	13 N/cm
• magnezu (po 14 dniach)	8 N/cm	• stali (po 14 dniach)	13 N/cm

Klauzula

W ciężkich warunkach eksploatacyjnych, produkty tesa[®] stale dowodzą swej imponującej jakości. Ponadto, produkty te regularnie poddawane są rygorystycznej kontroli jakości. Wszystkie podane wyżej techniczne informacje i zalecenia oparte są na naszej najlepszej w tym względzie wiedzy i praktycznym doświadczeniu. Powinny one być rozpatrywane jako średnie wartości i nie powinny być traktowane jako odpowiednie do specyfikacji. Dlatego też tesa SE nie może dać rękojmi, czy to wyraźnej czy domyślnej. W każdym konkretnym przypadku to użytkownik ponosi odpowiedzialność za ustalenie zdatości danego produktu tesa[®] co do celu, jak i przyjętej przez niego metody nakładania. W wypadku jakichkolwiek wątpliwości prosimy zasięgnąć porady w naszym dziale Pomocy Technicznej.



Najnowsze informacje na temat tego produktu znajdziesz tutaj <http://l.tesa.com/?ip=70615>