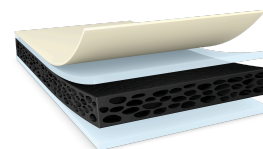




# tesa® 66986

## Informacja Produkcie



Dwustronna, czarna taśma PE o grubości 300µm odporna na działanie substancji chemicznych

### Opis produktu

tesa® 66986 to czarna dwustronna taśma składa się z pochłaniającego wstrząsy nośnika z pianki PE oraz masy klejącej odpornej na działanie substancji chemicznych.

Właściwości produktu:

- Doskonała odporność na działanie substancji chemicznych
- Doskonała odporność na wstrząsy
- Dobre właściwości w zakresie przetwarzania
- Odporność na działanie wilgoci

### Zastosowania

- Smartfony i telefony specjalistyczne: mocowanie obiektywu i panelu dotykowego
- Tablety i laptopy dotykowe: mocowanie obiektywu i panelu dotykowego
- Smartwatch: mocowanie obiektywu i panelu dotykowego
- Smart TV: mocowanie obiektywu i ramki
- Montaż baterii

### Informacje techniczne ( wartości uśrednione )

Wartości w tej sekcji należy traktować wyłącznie jako reprezentatywne lub poglądowe i nie należy ich używać do celów specyfikacji.

### Zastosowania

- |                           |                              |                     |        |
|---------------------------|------------------------------|---------------------|--------|
| • Materiał nośnika        | pianka PE                    | • grubość całkowita | 300 µm |
| • typ substancji klejącej | akryl o zwiększonej lepkości | • kolor             | czarny |

### Właściwości / Dane dotyczące wydajności

- |                               |           |  |       |
|-------------------------------|-----------|--|-------|
| • wydłużenie przy zerwaniu    | 240 %     | • odporność na wilgoć                          | dobra |
| • odporność na rozciąganie    | 11.5 N/cm | • statyczna odporność na ścinanie w temp. 23°C | dobra |
| • odporność na starzenie (uv) | dobra     | • statyczna odporność na ścinanie w temp. 40°C | dobra |



# tesa<sup>®</sup> 66986

## Informacja Produkcie

### Siła przyczepności

• abs (początkowa)	7.4 N/cm	• pc (po 14 dniach)	15.5 N/cm
• abs (po 14 dniach)	14.8 N/cm	• pmma (początkowa)	9 N/cm
• szkła (początkowa)	8.5 N/cm	• pmma (po 14 dniach)	14.4 N/cm
• szkła (po 14 dniach)	9 N/cm	• stali (początkowa)	7.8 N/cm
• pc (początkowa)	9.2 N/cm	• stali (po 14 dniach)	8.5 N/cm

### Dodatkowe informacje

Pasek ochronny: PV80 - Przezroczysta folia PET (75µm)

### Klauzula

W ciężkich warunkach eksploatacyjnych, produkty tesa<sup>®</sup> stale dowodzą swej imponującej jakości. Ponadto, produkty te regularnie poddawane są rygorystycznej kontroli jakości. Wszystkie podane wyżej techniczne informacje i zalecenia oparte są na naszej najlepszej w tym względzie wiedzy i praktycznym doświadczeniu. Powinny one być rozpatrywane jako średnie wartości i nie powinny być traktowane jako odpowiednie do specyfikacji. Dlatego też tesa SE nie może dać rękojmi, czy to wyraźnej czy domyślnej. W każdym konkretnym przypadku to użytkownik ponosi odpowiedzialność za ustalenie zdatności danego produktu tesa<sup>®</sup> co do celu, jak i przyjętej przez niego metody nakładania. W wypadku jakichkolwiek wątpliwości prosimy zasięgnąć porady w naszym dziale Pomocy Technicznej.



Najnowsze informacje na temat tego produktu znajdziesz tutaj <http://l.tesa.com/?ip=66986>