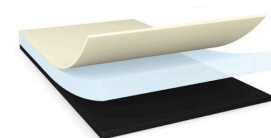




# tesa® 64720

## Informacja Produkcie



Jednostronna taśma z czarnego poliamidu o grubości 20µm

### Opis produktu

Jednostronna, czarna taśma tesa® 64720 składa się z ultra cienkiego nośnika z folii poliamidowej oraz specjalnej akrylowej substancji klejącej zapobiegającej podnoszeniu się taśmy na powierzchniach zagiętych.

Właściwości produktu:

- Grubość: 20µm
- Doskonałe właściwości zapobiegające podnoszeniu się taśmy na powierzchniach zagiętych
- Bardzo dobra odporność na ciepło
- Bardzo dobre właściwości w zakresie odporności izolacyjnej
- Odporność ogniowa

### Zastosowania

- Mocowanie lub owijanie w sytuacji, gdy wymagana jest odporność izolacyjna, odporność ogniowa lub odporność na działanie wysokich temperatur

### Informacje techniczne ( wartości uśrednione )

Wartości w tej sekcji należy traktować wyłącznie jako reprezentatywne lub poglądowe i nie należy ich używać do celów specyfikacji.

### Zastosowania

- |                               |          |                                   |       |
|-------------------------------|----------|-----------------------------------|-------|
| • typ paska zabezpieczającego | PET      | • grubość całkowita               | 20 µm |
| • Materiał nośnika            | poliamid | • grubość paska zabezpieczającego | 50 µm |
| • typ substancji klejącej     | akryl    |                                   |       |

### Właściwości / Dane dotyczące wydajności

- |                            |         |  |        |
|----------------------------|---------|--|--------|
| • wydłużenie przy zerwaniu | 25 %    | • Odporność na temperaturę, długotrwała  | 80 °C  |
| • odporność na rozciąganie | 18 N/cm | • Odporność na temperaturę, krótkotrwała | 140 °C |

### Siła przyczepności

- |                        |          |                        |          |
|------------------------|----------|------------------------|----------|
| • abs (początkowa)     | 1.5 N/cm | • pc (początkowa)      | 1.4 N/cm |
| • abs (po 14 dniach)   | 2.2 N/cm | • pc (po 14 dniach)    | 2.2 N/cm |
| • szkła (początkowa)   | 1.4 N/cm | • stali (początkowa)   | 1.7 N/cm |
| • szkła (po 14 dniach) | 1.8 N/cm | • stali (po 14 dniach) | 2.5 N/cm |

Najnowsze informacje na temat tego produktu znajdziesz tutaj <http://l.tesa.com/?ip=64720>



# tesa® 64720

## Informacja Produkcie

### Klauzula

W ciężkich warunkach eksploatacyjnych, produkty tesa® stale dowodzą swej imponującej jakości. Ponadto, produkty te regularnie poddawane są rygorystycznej kontroli jakości. Wszystkie podane wyżej techniczne informacje i zalecenia oparte są na naszej najlepszej w tym względzie wiedzy i praktycznym doświadczeniu. Powinny one być rozpatrywane jako średnie wartości i nie powinny być traktowane jako odpowiednie do specyfikacji. Dlatego też tesa SE nie może dać rękojmi, czy to wyraźnej czy domyślnej. W każdym konkretnym przypadku to użytkownik ponosi odpowiedzialność za ustalenie zdatności danego produktu tesa® co do celu, jak i przyjętej przez niego metody nakładania. W wypadku jakichkolwiek wątpliwości prosimy zasięgnąć porady w naszym dziale Pomocy Technicznej.

**Najnowsze informacje na temat tego produktu znajdziesz tutaj <http://l.tesa.com/?ip=64720>**