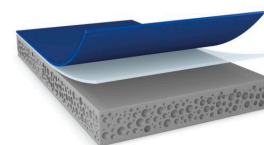


tesa® ACXplus 79215

Informacja O Produkcie



Taśma z pianki akrylowej dwustronna o grubości 1,5 mm do mocowania zewnętrznych części samochodowych

Opis produktu

tesa® ACX^{plus} 79215 to dwustronna taśma z pianki akrylowej przeznaczona do montażu zewnętrznych części samochodowych. Jest to produkt dwuwarstwowy, pokryty specjalnym klejem. Wysokowydajny klej zapewnia efektywne i trwałe połączenie z typowymi materiałami stosowanymi w częściach przyczepnych do samochodów (takimi jak tworzywa PC i ABS) oraz karoserią samochodu (różne rodzaje lakieru bezbarwnego). Miękka pianka akrylowa poprawia skuteczność klejenia na nierównych powierzchniach (jak powierzchnia żeberkowana).

Dodatkowo nasz produkt wykazuje doskonałe właściwości klejące przy odporności na wysoką temperaturę do 90°C. Dzięki rdzeniowi z pianki akrylowej o właściwościach viskoelastycznych, tesa® ACX^{plus} 79215 może absorbować i rozpraszać obciążenia dynamiczne oraz statyczne.

- Dostępne grubości: 0,8 mm oraz 1,1 mm

Cechy

- Doskonale klejenie do różnych lakierów bezbarwnych
- Dobra stabilność połączenia z długotrwałą odpornością na temperaturę do 90°C
- Produkt wolny od PFAS / PFOS
- Efektywna i solidna aplikacja
- Rdzeń z viskoelastycznej pianki akrylowej kompensujący różne termiczne wydłużenia klejonych elementów
- Doskonałe właściwości zwilżania
- Wysoka odporność na wilgoć i promieniowanie UV

Zastosowania

tesa® ACX^{plus} 79215 nadaje się do trwałego montażu zewnętrznego. Aby zapewnić najwyższą możliwą wydajność, naszym celem jest pełne zrozumienie aplikacji (w tym używanych materiałów), by przedstawić właściwą rekomendację produktu.

Przykładowe zastosowania to:

- Mocowanie listew
- Mocowanie nadkoli i paneli progowych
- Mocowanie PDC
- Ozdoby na słupkach
- Listwa drzwiowa

tesa® ACXplus 79215

Informacja O Produkcie

Informacje techniczne (wartości uśrednione)

Wartości w tej sekcji należy traktować wyłącznie jako reprezentatywne lub poglądowe i nie należy ich używać do celów specyfikacji.

Budowa produktu

- | | | | |
|-------------------------------|------------------------------|---------------------|---------|
| • Materiał nośnika | Pianka akrylowa | • grubość całkowita | 1500 µm |
| • typ substancji klejącej | akryl o zwiększonej lepkości | • kolor | szary |
| • typ paska zabezpieczającego | PE | | |

Właściwości / Dane dotyczące wydajności

- | | | | |
|---|--------------|--|--------------|
| • odporność na chemikalia | dobra | • Odporność na temperaturę, krótkotrwała | 120 °C |
| • odporność na starzenie (uv) | dobra | • odporność na wilgoć | dobra |
| • odporność na szok termiczny | bardzo dobra | • statyczna odporność na ścinanie w temp. 90°C | bardzo dobra |
| • Odporność na temperaturę, długotrwała | 90 °C | • zakres temperatur | -40 to 90 |

Przylepność do

- | | | | |
|--|---------|--|---------|
| • przylepność do abs (strona zakryta, po 3 dniach) | 47 N/cm | • przylepność do stali (strona zakryta, po 3 dniach) | 47 N/cm |
| • przylepność do abs (strona zakryta, początkowa) | 45 N/cm | • przylepność do stali (strona zakryta, początkowa) | 45 N/cm |

Klauzula

W ciężkich warunkach eksploatacyjnych, produkty tesa® stale dowodzą swej imponującej jakości. Ponadto, produkty te regularnie poddawane są rygorystycznej kontroli jakości. Wszystkie podane wyżej techniczne informacje i zalecenia oparte są na naszej najlepszej w tym względzie wiedzy i praktycznym doświadczeniu. Powinny one być rozpatrywane jako średnie wartości i nie powinny być traktowane jako odpowiednie do specyfikacji. Dlatego też tesa SE nie może dać rękojmi, czy to wyraźnej czy domyślnej. W każdym konkretnym przypadku to użytkownik ponosi odpowiedzialność za ustalenie zgodności danego produktu tesa® co do celu, jak i przyjętej przez niego metody nakładania. W wypadku jakichkolwiek wątpliwości prosimy zasięgnąć porady w naszym dziale Pomocy Technicznej.

