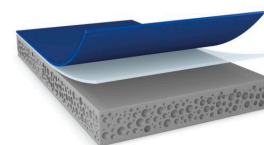


tesa® ACXplus 79208

Informacja O Produkcie



Dwustronna taśma piankowa akrylowa 0,8 mm do montażu zewnętrznych elementów samochodowych

Opis produktu

tesa® ACX^{plus} 79208 to dwustronna taśma piankowa akrylowa przeznaczona do montażu zewnętrznych elementów samochodowych. Jest to produkt dwuwarstwowy, pokryty specjalnym klejem. Wysokowydajny klej zapewnia skuteczne i trwałe połączenie z typowymi materiałami elementów mocujących w motoryzacji (takimi jak tworzywa PC i ABS) oraz karoserią samochodu (różne rodzaje lakieru bezbarwnego). Miękka pianka akrylowa poprawia skuteczność klejenia na chropowatych powierzchniach (takich jak powierzchnie żebrowane).

Dodatkowo nasz produkt charakteryzuje się doskonałymi właściwościami klejącymi również w przypadku odporności na wysoką temperaturę – do 90°C. Dzięki rdzeniowi z pianki akrylowej o właściwościach lepko-sprężystych, tesa® ACX^{plus} 79208 może pochłaniać i rozpraszać obciążenia dynamiczne i statyczne.

- Dostępne grubości: 1,1 mm i 1,5 mm

Cechy

- Doskonałe właściwości klejące na różnych lakierach bezbarwnych
- Dobra stabilność połączenia przy długoterminowej odporności na temperaturę do 90°C
- Produkt wolny od PFAS / PFOS
- Wydajna i wytrzymała aplikacja
- Lepko-sprężysty rdzeń z pianki akrylowej kompensuje różne wydłużenia cieplne łączonych części
- Świetne zwilżanie powierzchni
- Wysoka odporność na wilgoć i promieniowanie UV

Zastosowania

tesa® ACX^{plus} 79208 nadaje się do trwałych zastosowań montażowych na zewnątrz. Aby zapewnić najwyższą możliwą wydajność, naszym celem jest pełne zrozumienie Twojego zastosowania (w tym zaangażowanych podłoży), aby rekomendować odpowiedni produkt.

Przykłady zastosowań:

- Montaż listew ozdobnych
- Montaż paneli progów i nadkoli
- Montaż czujników parkowania (PDC)
- Montaż paneli słupków
- Listwy progowe

tesa® ACXplus 79208

Informacja O Produkcie

Informacje techniczne (wartości uśrednione)

Wartości w tej sekcji należy traktować wyłącznie jako reprezentatywne lub poglądowe i nie należy ich używać do celów specyfikacji.

Budowa produktu

- | | | | |
|-------------------------------|------------------------------|---------------------|--------|
| • Materiał nośnika | Pianka akrylowa | • grubość całkowita | 800 µm |
| • typ substancji klejącej | akryl o zwiększonej lepkości | • kolor | szary |
| • typ paska zabezpieczającego | PE | | |

Właściwości / Dane dotyczące wydajności

- | | | | |
|---|--------------|--|--------------|
| • odporność na chemikalia | dobra | • Odporność na temperaturę, krótkotrwała | 120 °C |
| • odporność na starzenie (uv) | dobra | • odporność na wilgoć | dobra |
| • odporność na szok termiczny | bardzo dobra | • statyczna odporność na ścinanie w temp. 90°C | bardzo dobra |
| • Odporność na temperaturę, długotrwała | 90 °C | • zakres temperatur | -40 to 90 |

Przylepność do

- | | | | |
|--|---------|--|---------|
| • przylepność do abs (strona zakryta, po 3 dniach) | 35 N/cm | • przylepność do stali (strona zakryta, po 3 dniach) | 35 N/cm |
| • przylepność do abs (strona zakryta, początkowa) | 32 N/cm | • przylepność do stali (strona zakryta, początkowa) | 32 N/cm |

Klauzula

W ciężkich warunkach eksploatacyjnych, produkty tesa® stale dowodzą swej imponującej jakości. Ponadto, produkty te regularnie poddawane są rygorystycznej kontroli jakości. Wszystkie podane wyżej techniczne informacje i zalecenia oparte są na naszej najlepszej w tym względzie wiedzy i praktycznym doświadczeniu. Powinny one być rozpatrywane jako średnie wartości i nie powinny być traktowane jako odpowiednie do specyfikacji. Dlatego też tesa SE nie może dać rękojmi, czy to wyraźnej czy domyślnej. W każdym konkretnym przypadku to użytkownik ponosi odpowiedzialność za ustalenie zgodności danego produktu tesa® co do celu, jak i przyjętej przez niego metody nakładania. W wypadku jakichkolwiek wątpliwości prosimy zasięgnąć porady w naszym dziale Pomocy Technicznej.

