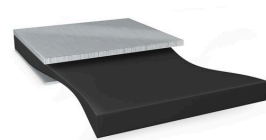




# tesa<sup>®</sup> 76565 Bond & Detach



## Informacja Produkcie

Taśma samoprzylepna o grubości 500 µm z mechanizmem odklejania poprzez rozciąganie

### Opis produktu

Dwustronna specjalistyczna taśma samoprzylepna do niezawodnego łączenia komponentów na cały okres eksploatacji samochodu, w razie potrzeby z dodatkową funkcją odklejania poprzez rozciąganie bez pozostawiania śladów.

Nasze rozwiązania Bond & Detach<sup>®</sup> zapewniają możliwość wykonywania przeróbek związanych z klejeniem podzespołów o dużej wartości w trakcie procesu produkcyjnego. Oznacza to zwiększenie wydajności procesu poprzez skrócenie czasu potrzebnego na wykonanie poprawek, zmniejszenie nakładu pracy i obniżenie kosztów związanych z generowanymi odpadami. Ponadto taśmę Bond & Detach<sup>®</sup> 76565 można w łatwy sposób usuwać w trakcie lub po zakończeniu eksploatacji pojazdu, co pozwala na naprawę, ponowne użycie lub recykling podzespołów.

Mechanizm odklejania poprzez rozciąganie, służący do usuwania taśm Bond & Detach<sup>®</sup>, nie wymaga użycia dodatkowego źródła ciepła, zimna ani żadnych cieczy, które mogłyby zagrozić otaczającym materiałom. Uwolnione podłoże jest czyste i wolne od jakichkolwiek śladów. Dzięki temu możliwe jest łatwe ponowne wykorzystanie klejonych elementów o dużej wartości.

Wysoka odporność taśmy na działanie temperatury, wilgoci i promieniowania UV umożliwia jej wszechstronne zastosowanie w branży motoryzacyjnej, np. do montażu wyświetlaczy oraz łączenia podzespołów w systemach ADAS i w pojazdach elektrycznych. Głęboki czarny kolor eliminuje problemy związane z przepuszczaniem światła i pozwala na uzyskanie estetycznego wyglądu zarówno w indywidualnych projektach, jak i w zastosowaniach zautomatyzowanych.

### Cechy

- Duża początkowa siła wiązania
- Duża odporność na temperaturę, wilgoć i promieniowanie UV
- Łatwe i niezawodne usuwanie nawet po długim czasie wiązania
- Blokowanie dostępu światła
- Produkt wolny od PFAS

### Zastosowania

Taśma Bond & Detach<sup>®</sup> 76565 jest szczególnie polecana do montażu wyświetlaczy samochodowych i podzespołów w systemach ADAS oraz w pojazdach elektrycznych. Zasadniczo jest ona przeznaczona w szczególności do klejenia podzespołów o dużej wartości.

E-mobilność: Mechanizm odklejania poprzez rozciąganie sprawdza się doskonale do uszczelniania zestawów akumulatorów, montażu ogniw i modułów.

Zastosowania we wnętrzu: Główne zastosowania we wnętrzu samochodu obejmują montaż ramki wyświetlacza, elementów mocujących oraz elastycznych (FCB) i tradycyjnych płytek obwodów drukowanych (PCB).



# tesa<sup>®</sup> 76565

## Bond & Detach

### Informacja Produkcie

#### Informacje techniczne ( wartości uśrednione )

Wartości w tej sekcji należy traktować wyłącznie jako reprezentatywne lub poglądowe i nie należy ich używać do celów specyfikacji.

#### Zastosowania

- |                               |                  |                                   |                      |
|-------------------------------|------------------|-----------------------------------|----------------------|
| • Materiał nośnika            | brak             | • kolor                           | czarny               |
| • typ substancji klejącej     | kauczuk sztuczny | • grubość paska zabezpieczającego | 75 µm                |
| • typ paska zabezpieczającego | siliconised PET  | • kolor paska zabezpieczającego   | przezroczysty        |
| • grubość całkowita           | 500 µm           | • waga paska zabezpieczającego    | 110 g/m <sup>2</sup> |

#### Dodatkowe informacje

Szczegółowe informacje techniczne można znaleźć na stronie

<https://www.tesa.com/en/industry/automotive/technology-trends/bond-and-detach-automotive.html>

#### Klauzula

W ciężkich warunkach eksploatacyjnych, produkty tesa<sup>®</sup> stale dowodzą swej imponującej jakości. Ponadto, produkty te regularnie poddawane są rygorystycznej kontroli jakości. Wszystkie podane wyżej techniczne informacje i zalecenia oparte są na naszej najlepszej w tym względzie wiedzy i praktycznym doświadczeniu. Powinny one być rozpatrywane jako średnie wartości i nie powinny być traktowane jako odpowiednie do specyfikacji. Dlatego też tesa SE nie może dać rękojmi, czy to wyraźnej czy domyślnej. W każdym konkretnym przypadku to użytkownik ponosi odpowiedzialność za ustalenie zdatości danego produktu tesa<sup>®</sup> co do celu, jak i przyjętej przez niego metody nakładania. W wypadku jakichkolwiek wątpliwości prosimy zasięgnąć porady w naszym dziale Pomocy Technicznej.



Najnowsze informacje na temat tego produktu znajdziesz tutaj <http://l.tesa.com/?ip=76565>