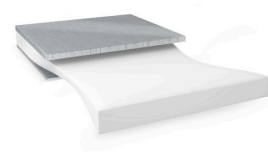




# tesa® 76555 Bond & Detach



## Informacja Produkcie

Taśma samoprzylepna o grubości 500 µm z mechanizmem odklejania poprzez rozciąganie

### Opis produktu

Dwustronna specjalistyczna taśma samoprzylepna do niezawodnego łączenia komponentów przez cały okres eksploatacji samochodu, z dodatkową funkcją odklejania poprzez rozciąganie bez pozostawiania śladów.

Nasze rozwiązania Bond & Detach® zapewniają możliwość wykonywania przeróbek związanych z klejeniem podzespołów o dużej wartości w trakcie procesu produkcyjnego. Oznacza to zwiększenie wydajności procesu poprzez skrócenie czasu potrzebnego na wykonanie poprawek, zmniejszenie nakładu pracy, a także obniżenie kosztów związanych z generowanymi odpadami.

Mechanizm odklejania poprzez rozciąganie, służący do usuwania taśm Bond & Detach®, nie wymaga użycia dodatkowego źródła ciepła, zimna ani żadnych cieczy, które mogłyby zagrozić otaczającym materiałom. Uwolnione podłoże jest czyste i wolne od jakichkolwiek śladów. Dzięki temu możliwe jest łatwe ponowne wykorzystanie klejonych elementów o dużej wartości.

Wysoka odporność taśmy na działanie temperatury i wilgoci umożliwia jej wszechstronne zastosowanie w branży motoryzacyjnej, np. do montażu wyświetlaczy i łączenia podzespołów w systemach ADAS oraz w pojazdach elektrycznych. Ponadto taśma 76555 doskonale nadaje się do zastosowań tymczasowych podczas produkcji.

Biały kolor umożliwia stosowanie taśmy z automatycznymi dyspenserami i zapobiega przepuszczaniu światła.

### Cechy

- Duża początkowa siła wiązania
- Doskonała przyczepność, nawet do podłoża o niskiej energii powierzchniowej
- Łatwe i niezawodne usuwanie nawet po długim czasie wiązania
- Usuwanie bez pozostawiania śladów
- Blokowanie dostępu światła
- Produkt wolny od PFAS

### Zastosowania

Taśma Bond & Detach® 76555 jest szczególnie polecana do montażu wyświetlaczy samochodowych, podzespołów w systemach ADAS oraz pojazdach elektrycznych. Może być stosowana do trwałego montażu lekkich elementów w wyświetlaczach, takich jak płytki FPC i PCB, a także czujników w systemach ADAS. Taśma może również służyć do niezawodnego łączenia z możliwością demontażu w zastosowaniach tymczasowych, takich jak mocowanie urządzeń śledzących lub doraźnych zabezpieczeń podczas produkcji.



# tesa<sup>®</sup> 76555

## Bond & Detach

### Informacja Produkcje

#### Informacje techniczne ( wartości uśrednione )

Wartości w tej sekcji należy traktować wyłącznie jako reprezentatywne lub poglądowe i nie należy ich używać do celów specyfikacji.

#### Zastosowania

- |                               |             |                                 |               |
|-------------------------------|-------------|---------------------------------|---------------|
| • Materiał nośnika            | brak        | • grubość całkowita             | 500 µm        |
| • typ substancji klejącej     | specjalność | • kolor                         | biały         |
| • typ paska zabezpieczającego | PET         | • kolor paska zabezpieczającego | przezroczysty |

#### Właściwości / Dane dotyczące wydajności

- |   |         |  |              |
|---|---------|--|--------------|
| • wydłużenie przy zerwaniu              | 700 %   | • Odporność na temperaturę, krótkotrwała       | 120 °C       |
| • odporność na rozciąganie              | 60 N/cm | • statyczna odporność na ścinanie w temp. 23°C | bardzo dobra |
| • Odporność na temperaturę, długotrwała | 90 °C   |  |              |

#### Siła przyczepności

- |                    |         |                      |         |
|--------------------|---------|----------------------|---------|
| • pc (po 3 dniach) | 24 N/cm | • pe (po 14 dniach)  | 13 N/cm |
| • pe (początkowa)  | 13 N/cm | • stali (początkowa) | 30 N/cm |

#### Dodatkowe informacje

Statyczna odporność na ścinanie w temperaturze 90 °C z obciążeniem 500 g. W temperaturze pokojowej taśma wytrzyma statyczne obciążenie ścinające o wartości 1000 g przez ponad 10 000 minut.

#### Klauzula

W ciężkich warunkach eksploatacyjnych, produkty tesa<sup>®</sup> stale dowodzą swej imponującej jakości. Ponadto, produkty te regularnie poddawane są rygorystycznej kontroli jakości. Wszystkie podane wyżej techniczne informacje i zalecenia oparte są na naszej najlepszej w tym względzie wiedzy i praktycznym doświadczeniu. Powinny one być rozpatrywane jako średnie wartości i nie powinny być traktowane jako odpowiednie do specyfikacji. Dlatego też tesa SE nie może dać rękojmi, czy to wyraźnej czy domyślnej. W każdym konkretnym przypadku to użytkownik ponosi odpowiedzialność za ustalenie zdatości danego produktu tesa<sup>®</sup> co do celu, jak i przyjętej przez niego metody nakładania. W wypadku jakichkolwiek wątpliwości prosimy zasięgnąć porady w naszym dziale Pomocy Technicznej.



Najnowsze informacje na temat tego produktu znajdziesz tutaj <http://l.tesa.com/?ip=76555>