

## Nasza oferta produktów

Produkt	Grubość [µm]	Kolor	Typ substancji klejącej	Wygląd produktu	Przyczepność do stali [N/cm] po 72 godzinach
<b>tesa® ACX<sup>plus</sup> 704x</b>					
tesa® ACX <sup>plus</sup> 7042	500				24
tesa® ACX <sup>plus</sup> 7043	640				29
tesa® ACX <sup>plus</sup> 7044	1000	Szary i biały	Akryl modyfikowany		36
tesa® ACX <sup>plus</sup> 7045	1200				38
tesa® ACX <sup>plus</sup> 7048	2000				44
<b>tesa® ACX<sup>plus</sup> 705x</b>					
tesa® ACX <sup>plus</sup> 7054	500				18
tesa® ACX <sup>plus</sup> 7055	1000				24
tesa® ACX <sup>plus</sup> 7056	1500	Przezroczysty	Lity akryl		26
tesa® ACX <sup>plus</sup> 7058	2000				27
tesa® ACX <sup>plus</sup> 75530	3000				30
<b>tesa® ACX<sup>plus</sup> 706x</b>					
tesa® ACX <sup>plus</sup> 7062	500				32
tesa® ACX <sup>plus</sup> 7063	800				40
tesa® ACX <sup>plus</sup> 7065	1200	Czarny	Spieniony akryl o zwiększonej lepkości		48
tesa® ACX <sup>plus</sup> 7066	1500				54
<b>tesa® ACX<sup>plus</sup> 707x</b>					
tesa® ACX <sup>plus</sup> 7072	500				27
tesa® ACX <sup>plus</sup> 7074	1000				30
tesa® ACX <sup>plus</sup> 7076	1500				32
tesa® ACX <sup>plus</sup> 7078	2000	Czarny	Spieniony akryl		37
tesa® ACX <sup>plus</sup> 70725	2400				37
tesa® ACX <sup>plus</sup> 70730	2900				38
tesa® ACX <sup>plus</sup> 70740	3900				38
<b>tesa® flameXtinct 4506x</b>					
tesa® flameXtinct 45063	800				32
tesa® flameXtinct 45065	1200	Biały	Akryl modyfikowany		37



05/2022

## Certyfikaty

Nasza firma przywiązuje dużą wagę do przestrzegania międzynarodowych standardów dotyczących jakości, ochrony środowiska i bezpieczeństwa pracy.

Więcej informacji na temat naszych certyfikatów można znaleźć pod adresem: [www.tesa.com/certifications](http://www.tesa.com/certifications)



Szczegółowe informacje na temat  
wysokowydajnych rozwiązań samoprzylepnych

Grupa asortymentowa tesa® ACX<sup>plus</sup>

Potrzebujesz dodatkowych informacji?

Zeskanuj ten kod QR lub kliknij tutaj, aby uzyskać więcej informacji technicznych oraz zapoznać się z typowymi właściwościami naszych dwustronnych akrylowych taśm piankowych. Zapraszamy też do skontaktowania się z lokalnym przedstawicielem handlowym firmy tesa®.



tesa tape Sp. z o.o.  
Telefon: +48 603 857 271  
[tesa.com/company/locations](http://tesa.com/company/locations)

[tesa.com/pl-pl](http://tesa.com/pl-pl)

# Produkty tesa® ACX<sup>plus</sup> stwarzają nowe możliwości

Tworzenie trwałych połączeń konstrukcyjnych może stanowić wyzwanie w niemal każdej branży. Zaawansowane technologicznie materiały często trzeba łączyć tak, aby nie wpłynąć niekorzystnie na ich specjalną strukturę oraz właściwości. Nasze dwustronne taśmy o wysokiej wydajności umożliwiają łatwe i szybkie łączenie materiałów o różnych charakterystykach.

## Zoptymalizuj swój projekt, stosując taśmę tesa® ACX<sup>plus</sup>



### Zapomnij o tradycyjnych metodach mocowania

Zastąp wkręty, śruby, nit, spawy i płynny klej naszymi dwustronnymi taśmami z pianki akrylowej.

### Zoptymalizuj procesy produkcyjne

Szybka i czysta aplikacja taśmy pozwala zaoszczędzić czas.

### Podnieś atrakcyjność wizualną produktów

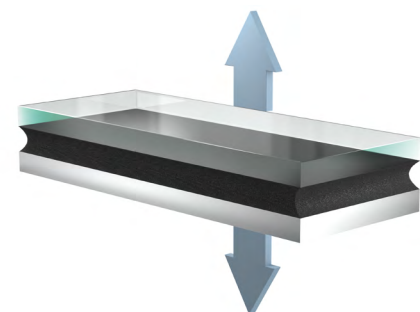
Niewidoczne łączenie zapewnia estetyczny wygląd bez niszczenia powierzchni materiału.

## Właściwości mechaniczne produktów linii tesa® ACX<sup>plus</sup>

Dwie kluczowe cechy zapewniające niezawodne i mocne łączenie elementów w Twoich produktach:

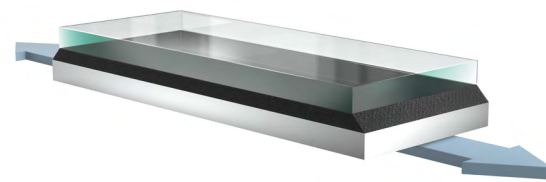
### Wytrzymałość wewnętrznego rdzenia

Doskonała skuteczność klejenia taśmy tesa® ACX<sup>plus</sup> wynika z jej właściwości wiskoelastycznych. Dzięki nim taśma jest odpowiednio sprężysta i dobrze wiąże się z podłożem, co zapewnia wytrzymałość oraz trwałość połączeń konstrukcyjnych.



### Rozpraszanie naprężeń

Właściwości wiskoelastyczne taśmy zapewniają kompensację naprężeń, w tym obciążeń statycznych i dynamicznych, oraz skuteczne i trwałe wiązanie przez cały cykl życia produktu.



## Specjalistyczne taśmy tesa® ACX<sup>plus</sup>

zapewniają mocne, trwałe łączenie, nawet w przypadku powierzchni charakteryzujących się odmiennymi właściwościami. Dostępne są taśmy o różnych grubościach, umożliwiające wyrównywanie drobnych niedoskonałości projektu oraz niwelowanie nierówności na chropowatych powierzchniach. Produkty linii tesa® ACX<sup>plus</sup> to wysokowydajne akrylowe taśmy piankowe do trwałego łączenia.

### tesa® ACX<sup>plus</sup> 704x

Taśma z rdzeniem akrylowym do zastosowań wewnętrznych jest dostępna w kolorach **szarym** i **białym**. Obie wersje kolorystyczne taśmy bardzo dobrze dopasowują się do powierzchni metalowych oraz z tworzyw sztucznych, tworząc pozbawione połysku, niewidoczne połączenia elementów półprzezroczystych i dekoracyjnych.

#### Warianty paska zabezpieczającego:

- **PV26:** papier z powłoką PE
- **PV28:** folia niezawierająca silikonu
- **PV48:** folia niezawierająca silikonu

### tesa® ACX<sup>plus</sup> 706x

Nasza czarna taśma piankowa charakteryzuje się **wysoką przyczepnością** do trudnych do sklejenia podłoży oraz odpornością na migrację plastyfikatora. Zalecana jest do zastosowań wewnątrz pomieszczeń.

#### Warianty paska zabezpieczającego:

- **PV22:** papier z powłoką PE
- **PV24:** folia niezawierająca silikonu

### tesa® ACX<sup>plus</sup> 705x

**Przezroczysta** taśma z rdzeniem akrylowym doskonale nadaje się do klejenia przezroczystych lub półprzezroczystych materiałów. Produkt jest również dostępny w wersji ze zneutralizowaną przyczepnością krawędzi.

#### Warianty paska zabezpieczającego:

- **PV12:** silikonowany PET
- **PV26:** papier z powłoką PE
- **PV28:** folia niezawierająca silikonu
- **PV48:** folia niezawierająca silikonu

### tesa® ACX<sup>plus</sup> 707x

Jedną z wyróżniających cech tej czarnej akrylowej taśmy piankowej jest **wyjątkowa odporność na wstrząsy temperaturowe** do -40 °C. Skuteczne i trwałe połączenie, również w warunkach zewnętrznych, można uzyskać, stosując nasze aktywatory przyczepności.\*

#### Warianty paska zabezpieczającego:

- **PV22:** papier z powłoką PE
- **PV24:** folia niezawierająca silikonu

\* dotyczy wszystkich taśm ≤ 2000 µm

## Czy wiesz, że...?

**tesa® flameXtinct 4506x** to dwustronna taśma z rdzeniem akrylowym o właściwościach zmniejszających palność. Biała taśma z paskiem zabezpieczającym PV26 jest dostępna w rozmiarach 800 i 1200 µm. Rodzina taśm tesa® flameXtinct obejmuje również dwustronną taśmę z pianki PE, ciekłą taśmę foliową oraz trzy taśmy włókninowe.

#### Produkty te są:

- Bezhalogenowe
- Zgodne z normami UL94 oraz FMVSS 302



## Zaprojektowane z myślą o firmach przetwarzających i dystrybutorach przemysłowych

Taśmy tesa® ACX<sup>plus</sup> Multi Purpose (MP) stanowią rodzinę akrylowych taśm piankowych przeznaczonych wyłącznie dla firm przetwarzających oraz dystrybutorów przemysłowych posiadających odpowiednie wyposażenie produkcyjne. Produkty te są zalecane do wszechstronnych zastosowań wewnętrznych. Taśmy są dostępne w trzech kolorach i czterech grubościach.

#### Przezroczysty:

- tesa® ACX<sup>plus</sup> 725x MP

#### Szary:

- tesa® ACX<sup>plus</sup> 727x MP

#### Czarny:

- tesa® ACX<sup>plus</sup> 728x MP



## Aktywator przyczepności tesa® – wstępne przygotowanie powierzchni w celu uzyskania optymalnej skuteczności klejenia

	tesa® 60150 Universal	tesa® 60151 Glass	tesa® 60153 Fast Cure	tesa® 60155 EcoBond
<b>Kolor</b>	Jasnożółty	Przezroczysty	Żółty	Przezroczysty
<b>Dostępny w pojemnikach o objętości</b>	1 l oraz 100 ml	1 l oraz 100 ml	1 l oraz 100 ml	1 l
<b>Obecność pigmentów UV</b>	Tak	Nie	Tak	Nie
<b>Zalecane podłoża</b>	Metale, tworzywa sztuczne, szkło powlekane	Szkło	Metale, tworzywa sztuczne, szkło powlekane	Metale, szkło powlekane
<b>Akcesoria do nakładania</b>	Gąbka melaminowa, niestrzępająca się szmatka	Niestrzepiąca się szmatka	Gąbka melaminowa, niestrzępająca się szmatka	Niestrzepiąca się szmatka
<b>Zalecane zastosowanie</b>	Wewnątrz i na zewnątrz	Wewnątrz i na zewnątrz	Wewnątrz i na zewnątrz	Wewnątrz



Więcej szczegółowych informacji na temat produktów tesa® ACX<sup>plus</sup> można znaleźć na **naszej stronie internetowej**. [www.tesa.com/ACXplus](http://www.tesa.com/ACXplus)

Więcej informacji uzyskasz, klikając w nazwę produktu.

Produkty tesa® codziennie udowadniają swoją imponującą jakość w wymagających warunkach i są regularnie poddawane ścisłym kontrolom. Wszystkie powyższe informacje i dane techniczne udostępniamy na podstawie naszej najlepszej wiedzy i praktycznego doświadczenia. Należy je traktować jako wartości uśrednione, które nie mogą pełnić funkcji szczegółowej specyfikacji. W związku z tym tesa tape Sp. z o.o. nie może udzielać żadnych gwarancji, wyraźnych ani dorozumianych, w tym między innymi dorozumianych gwarancji przydatności handlowej lub przydatności do określonego celu. Użytkownik jest zatem odpowiedzialny za ustalenie, czy produkt tesa® nadaje się do określonego celu i do wybranego sposobu zastosowania. W razie jakichkolwiek wątpliwości personel wsparcia technicznego chętnie służy poradą.