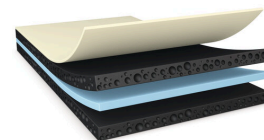




# tesa® 75725

## Informacja Produkcie



250µm dwustronna czarna, wzmocniona akrylowa taśma piankowa

### Opis produktu

Dwustronna taśma samoprzylepna składająca się z czarnego nośnika PET, wyposażona w specjalną spienioną oraz pochłaniającą wstrząsy i antyrepulsyjną substancję klejącą.

Cechy szczególne:

- Grubość: 250 µm
- Bardzo wysoka odporność na wstrząsy
- Doskonała odporność na szok termiczny
- Bardzo wysoka siła łączenia
- Dobre właściwości antyrepulsyjne
- Dobrze dopasowuje się do powierzchni
- Odpowiednia do wykrojników
- Odporność na wilgoć

### Cechy

- Thickness: 250µm
- Very high shock performance
- Very high thermal shock resistance
- Very high bonding strength even on low surface energy materials
- Good anti-repulsion properties to prevent lifting
- Good reworkability and die-cut ability
- Waterproofing

### Zastosowania

- Mocowanie wymagających paneli dotykowych, obiektywów lub ekranów i tylnych osłon; z wysokimi wymaganiami dotyczącymi odporności na uderzenia
- Montaż wyświetlaczy
- Montaż konstrukcji oprawy ultra slim
- Montaż konstrukcji wodoodpornych



# tesa<sup>®</sup> 75725

## Informacja Produkcie

### Informacje techniczne ( wartości uśrednione )

Wartości w tej sekcji należy traktować wyłącznie jako reprezentatywne lub poglądowe i nie należy ich używać do celów specyfikacji.

### Zastosowania

• Materiał nośnika	PETP	• kolor	czarny
• typ substancji klejącej	akryl modyfikowany	• grubość paska zabezpieczającego	50 µm
• typ paska zabezpieczającego	PET	• kolor paska zabezpieczającego	przezroczysty
• grubość całkowita	250 µm	• waga paska zabezpieczającego	72 g/m <sup>2</sup>

### Asortyment produktów

• Available thicknesses	100µm, 150µm, 200µm, 250µm, 300µm, 350µm
-------------------------	--

### Właściwości / Dane dotyczące wydajności

• wydłużenie przy zerwaniu	100 %	• Odporność na temperaturę, krótkotrwała	130 °C
• odporność na starzenie (uv)	bardzo dobra	• statyczna odporność na ścinanie w temp. 23°C	dobra
• Odporność na temperaturę, długotrwała	80 °C	• statyczna odporność na ścinanie w temp. 40°C	dobra

### Siła przyczepności

• szkła (początkowa)	12.5 N/cm	• pe (początkowa)	7.5 N/cm
• szkła (po 3 dniach)	13 N/cm	• pe (po 3 dniach)	8.5 N/cm
• pc (początkowa)	12 N/cm	• stali (początkowa)	14 N/cm
• pc (po 3 dniach)	13.5 N/cm	• stali (po 3 dniach)	15 N/cm



# tesa<sup>®</sup> 75725

## Informacja Produkcje

### Klauzula

W ciężkich warunkach eksploatacyjnych, produkty tesa<sup>®</sup> stale dowodzą swej imponującej jakości. Ponadto, produkty te regularnie poddawane są rygorystycznej kontroli jakości. Wszystkie podane wyżej techniczne informacje i zalecenia oparte są na naszej najlepszej w tym względzie wiedzy i praktycznym doświadczeniu. Powinny one być rozpatrywane jako średnie wartości i nie powinny być traktowane jako odpowiednie do specyfikacji. Dlatego też tesa SE nie może dać rękojmi, czy to wyraźnej czy domyślnej. W każdym konkretnym przypadku to użytkownik ponosi odpowiedzialność za ustalenie zdatości danego produktu tesa<sup>®</sup> co do celu, jak i przyjętej przez niego metody nakładania. W wypadku jakichkolwiek wątpliwości prosimy zasięgnąć porady w naszym dziale Pomocy Technicznej.



Najnowsze informacje na temat tego produktu znajdziesz tutaj <http://l.tesa.com/?ip=75725>