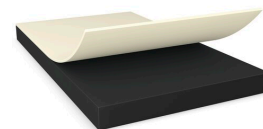


58476

Informacja Produkcie



150µm black reactive structural bonding film

Opis produktu

tesa® HAF 58476 to termoutwardzalna folia wyprodukowana na bazie żywicy fenolowej i gumy nitylowej. Ta czarna dwustronna taśma nie posiada nośnika. Zabezpieczona jest mocnym papierowym paskiem ochronnym.

tesa® HAF 58476 nie zawiera halogenów i jest zgodna z obowiązującymi standardami dyrektywy ROHS.

W temperaturze pokojowej folia tesa® HAF 58476 nie wykazuje lepkości. Aktywuje się pod wpływem ciepła i nacisku wywieranego w trakcie procesu jej zastosowania.

Cechy szczególne:

- Solidne i odporne na starzenie wiązania
- Nadzwyczajnie wysoka wydajność, nawet na małych powierzchniach spojenia i wąskich szczelinach struktur
- Bardzo niski poziom wysączenia
- Nadaje się do długotrwałych zastosowań pod dużymi obciążeniami
- Wiązania pozostają elastyczne

Cechy

- Extremely high performance, even on small bonding areas and thin design gaps
- Reliable and ageing-resistant bonds
- Very low oozing ratio
- Suitable for long-term applications that are exposed to heavy stress
- Free of halogen and compliant with current ROHS standards

Zastosowania

taśmę tesa® HAF 58476 w szczególności zaleca się do mocowania komponentów metalowych do różnych powierzchni plastikowych lub metalowych, np. SUS lub AL do PMMA, PC lub ABS:

- Wiązanie strukturalne wewnątrz urządzeń elektronicznych
- Mocowanie przycisków
- Mocowanie obiektywu i obudowy kamery
- Mocowanie dekoracyjnych elementów metalowych



58476

Informacja Produkcje

Informacje techniczne (wartości uśrednione)

Wartości w tej sekcji należy traktować wyłącznie jako reprezentatywne lub poglądowe i nie należy ich używać do celów specyfikacji.

Zastosowania

- | | | | |
|-------------------------------|-------------------------------------|---------------------|--------|
| • Materiał nośnika | brak | • grubość całkowita | 150 µm |
| • typ substancji klejącej | kauczuk nitrylowy / żywica fenolowa | • kolor | czarny |
| • typ paska zabezpieczającego | papier powlekany | | |

Właściwości / Dane dotyczące wydajności

- siła łączenia 7 N/mm²

Dodatkowe informacje

Technical recommendations:

tesa HAF® is not self adhesive. It is activated by heat and pressure over a certain interval. The following values are recommendations for bond line parameters to start with.

1. Pre-lamination:

During pre-lamination, the adhesive tape is laminated onto the first substrate. This step does not affect the shelf life time of the adhesive tape. Pre-laminated components can be stored over the same period of time as the adhesive tape.

setting:

- Temperature¹ 95-120 °C
- Pressure² 2-6 bar
- Time 3-10 s

2. Bonding:

Remove the liner from tape after pre-lamination step. Place the pre-laminated part onto the second substrate. Apply sufficient temperature while applying pressure for the bonding time to reach sufficient bonding strength.

setting:

- Temperature¹ 120-250 °C
- Pressure² 5-30 bar
- Time 5-180 s

Temperature, pressure and time will depend upon the type and thickness of the substrates. Generally, thicker substrates or lower bonding temperatures will require longer bonding times. To achieve optimum performance a cooling step (while applying pressure) directly after the bonding step is recommended.

Najnowsze informacje na temat tego produktu znajdziesz tutaj <http://l.tesa.com/?ip=58476>



58476

Informacja Produkcje

Dodatkowe informacje

¹ 'Pre-lamination' and 'Bonding' temperature refer to the data that is measured in the bond line.

² 'Pre-lamination' and 'Bonding' pressure refer to the force that is transformed from jig surface directly to the bonding area.

Bonding strength values were obtained under standard laboratory conditions. (Material: etched aluminum test specimen / bonding conditions: temperature = 180 °C; pressure = 10 bar; time = 7 sec).

To reach maximum bonding strength surfaces should be clean and dry. Storage conditions according to tesa HAF® shelf life concept.

Klauzula

W ciężkich warunkach eksploatacyjnych, produkty tesa® stale dowodzą swej imponującej jakości. Ponadto, produkty te regularnie poddawane są rygorystycznej kontroli jakości. Wszystkie podane wyżej techniczne informacje i zalecenia oparte są na naszej najlepszej w tym względzie wiedzy i praktycznym doświadczeniu. Powinny one być rozpatrywane jako średnie wartości i nie powinny być traktowane jako odpowiednie do specyfikacji. Dlatego też tesa SE nie może dać rękojmi, czy to wyraźnej czy domyślnej. W każdym konkretnym przypadku to użytkownik ponosi odpowiedzialność za ustalenie zgodności danego produktu tesa® co do celu, jak i przyjętej przez niego metody nakładania. W wypadku jakichkolwiek wątpliwości prosimy zasięgnąć porady w naszym dziale Pomocy Technicznej.



Najnowsze informacje na temat tego produktu znajdziesz tutaj <http://l.tesa.com/?ip=58476>