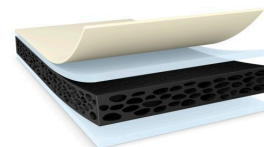




tesa® 62622

Informacja Produkcie



150µm double-sided black high performance foam tape

Opis produktu

tesa® 62622 is a black double-sided thin foam tape. The tape is equipped with a tackified acrylic adhesive.

Cechy

- Thickness: 150µm
- Very high bonding strength
- Highly conformable foam backing provides excellent shock resistance
- Superior push out resistance due to strong high performance adhesive
- Waterproofness
- Good sealing function versus humidity and dust

Zastosowania

- Touch panel mounting
- Lens mounting in mobile phones
- LCD cover / front panel mounting in notebooks
- Mounting on uneven and rough surfaces

Informacje techniczne (wartości uśrednione)

Wartości w tej sekcji należy traktować wyłącznie jako reprezentatywne lub poglądowe i nie należy ich używać do celów specyfikacji.

Zastosowania

- | | | | |
|-------------------------------|------------------------------|-----------------------------------|--------|
| • Materiał nośnika | pianka PE | • grubość całkowita | 150 µm |
| • typ substancji klejącej | akryl o zwiększonej lepkości | • kolor | czarny |
| • typ paska zabezpieczającego | PET | • grubość paska zabezpieczającego | 50 µm |

Właściwości / Dane dotyczące wydajności

- | | | | |
|----------------------------|---------|--|-------|
| • wydłużenie przy zerwaniu | 380 % | • Odporność na temperaturę, długotrwała | 80 °C |
| • odporność na rozciąganie | 12 N/cm | • Odporność na temperaturę, krótkotrwała | 90 °C |



tesa[®] 62622

Informacja Produkcje

Siła przyczepności

• abs (początkowa)	10 N/cm	• pc (początkowa)	13 N/cm
• abs (po 14 dniach)	14 N/cm	• pc (po 14 dniach)	13 N/cm
• aluminium (początkowa)	12 N/cm	• pmma (początkowa)	13 N/cm
• aluminium (po 14 dniach)	13 N/cm	• pmma (po 14 dniach)	13 N/cm
• szkła (początkowa)	13.5 N/cm	• stali (początkowa)	13 N/cm
• szkła (po 14 dniach)	13.5 N/cm	• stali (po 14 dniach)	13 N/cm

Klauzula

W ciężkich warunkach eksploatacyjnych, produkty tesa[®] stale dowodzą swej imponującej jakości. Ponadto, produkty te regularnie poddawane są rygorystycznej kontroli jakości. Wszystkie podane wyżej techniczne informacje i zalecenia oparte są na naszej najlepszej w tym względzie wiedzy i praktycznym doświadczeniu. Powinny one być rozpatrywane jako średnie wartości i nie powinny być traktowane jako odpowiednie do specyfikacji. Dlatego też tesa SE nie może dać rękojmi, czy to wyraźnej czy domyślnej. W każdym konkretnym przypadku to użytkownik ponosi odpowiedzialność za ustalenie zdatości danego produktu tesa[®] co do celu, jak i przyjętej przez niego metody nakładania. W wypadku jakichkolwiek wątpliwości prosimy zasięgnąć porady w naszym dziale Pomocy Technicznej.



Najnowsze informacje na temat tego produktu znajdziesz tutaj <http://l.tesa.com/?ip=62622>