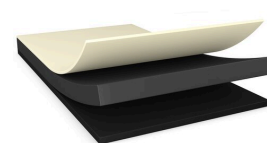


tesa® 7905

Informacja O Produkcie



Jednostronna, matowo czarna taśma foliowa o grubości 5µm

Opis produktu

tesa® 7905 to matowo czarna, jednostronna taśma składająca się z super cienkiego nośnika foliowego z tworzywa PET oraz akrylowej substancji klejącej o zwiększonej lepkości.

Właściwości produktu:

- Grubość: 5µm
- Mocna i niezawodna siła łączenia
- Super matowa, czarna powierzchnia
- Niski poziom połysku 2,9%
- Doskonałe wykończenie powierzchni o bardzo dobrej odporności na odciski palców
- Doskonała odporność na rozpuszczalniki
- Dobre blokowanie światła

Zastosowania

- Ochrona arkusza grafitowego
- Magnetyczna ochrona blachy
- Ultracienkie pokrycie różnych elementów w smartfonie i tablecie

Informacje techniczne (wartości uśrednione)

Wartości w tej sekcji należy traktować wyłącznie jako reprezentatywne lub poglądowe i nie należy ich używać do celów specyfikacji.

Budowa produktu

- | | | | |
|-------------------------------|-----------|---------------------|-------|
| • Materiał nośnika | folia PET | • grubość całkowita | 5 µm |
| • typ substancji klejącej | akryl | • grubość paska | 50 µm |
| • typ paska zabezpieczającego | PET | • zabezpieczającego | |

Właściwości / Dane dotyczące wydajności

- | | | | |
|----------------------------|--------|--|--------|
| • wydłużenie przy zerwaniu | 10 % | • Odporność na temperaturę, krótkotrwała | 140 °C |
| • odporność na rozciąganie | 4 N/cm | • wytrzymałość elektryczna | 700 V |
| • gęstość optyczna | 1.2 | | |

tesa[®] 7905

Informacja O Produkcie

Przylepność do

- | | | | |
|-------------------------------------|----------|---------------------------------------|----------|
| • Adhesion to ASTM (initial) | 0.9 N/cm | • przylepność do szkła (po 14 dniach) | 1 N/cm |
| • Adhesion to ASTM (after 14 days) | 1 N/cm | • przylepność do pc (początkowa) | 0.9 N/cm |
| • przylepność do szkła (początkowa) | 1 N/cm | • przylepność do pc (po 14 dniach) | 1.4 N/cm |

Klauzula

W ciężkich warunkach eksploatacyjnych, produkty tesa[®] stale dowodzą swej imponującej jakości. Ponadto, produkty te regularnie poddawane są rygorystycznej kontroli jakości. Wszystkie podane wyżej techniczne informacje i zalecenia oparte są na naszej najlepszej w tym względzie wiedzy i praktycznym doświadczeniu. Powinny one być rozpatrywane jako średnie wartości i nie powinny być traktowane jako odpowiednie do specyfikacji. Dlatego też tesa SE nie może dać rękojmi, czy to wyraźnej czy domyślnej. W każdym konkretnym przypadku to użytkownik ponosi odpowiedzialność za ustalenie zdolności danego produktu tesa[®] co do celu, jak i przyjętej przez niego metody nakładania. W wypadku jakichkolwiek wątpliwości prosimy zasięgnąć porady w naszym dziale Pomocy Technicznej.



Najnowsze informacje na temat tego produktu znajdziesz tutaj <http://l.tesa.com/?ip=7905>