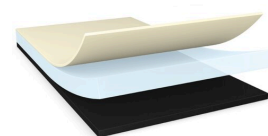




tesa[®] 7910

Informacja Produkcie



Jednostronna matowo czarna taśma foliowa, o grubości 10µm

Opis produktu

Jednostronna, matowo czarna taśma tesa[®] 7910 składa się z super cienkiego nośnika foliowego z tworzywa PET oraz akrylowej substancji klejącej.

Właściwości produktu:

- Grubość: 10µm
- Super matowa, czarna powierzchnia o stopniu połysku 2,5%
- Doskonałe wykończenie powierzchni zapobiegające pozostawianiu odcisków palców
- Dobre cieniowanie światła
- Dobra właściwości izolacyjne

Cechy

- Thickness: 10µm
- Ultra matte black surface with a gloss level of 2.5 %
- Excellent anti-fingerprint performance
- Excellent solvent resistance
- Very good scratch resistance
- Good insulation property

Zastosowania

- Zakrywanie, zabezpieczanie i mocowanie arkuszy grafitowych
- Zakrywanie, zabezpieczanie i mocowanie anten NFC

Informacje techniczne (wartości uśrednione)

Wartości w tej sekcji należy traktować wyłącznie jako reprezentatywne lub poglądowe i nie należy ich używać do celów specyfikacji.

Zastosowania

- | | | | |
|-------------------------------|-----------|-----------------------------------|---------------|
| • Materiał nośnika | folia PET | • grubość całkowita | 10 µm |
| • typ substancji klejącej | akryl | • grubość paska zabezpieczającego | 50 µm |
| • typ paska zabezpieczającego | PET | • kolor paska zabezpieczającego | przezroczysty |



tesa[®] 7910

Informacja Produkcie

Właściwości / Dane dotyczące wydajności

- | | | | |
|----------------------------|----------|--|--------|
| • wydłużenie przy zerwaniu | 60 % | • Odporność na temperaturę, długotrwała | 60 °C |
| • odporność na rozciąganie | 8.7 N/cm | • Odporność na temperaturę, krótkotrwała | 130 °C |
| • gęstość optyczna | 1.4 | • wytrzymałość elektryczna | 1500 V |

Siła przyczepności

- | | | | |
|----------------------------|----------|------------------------|----------|
| • abs (początkowa) | 1.1 N/cm | • szkła (po 14 dniach) | 1.5 N/cm |
| • abs (po 14 dniach) | 1.6 N/cm | • pc (początkowa) | 1.2 N/cm |
| • aluminium (początkowa) | 1.1 N/cm | • pc (po 14 dniach) | 1.6 N/cm |
| • aluminium (po 14 dniach) | 1.6 N/cm | • stali (początkowa) | 1.2 N/cm |
| • szkła (początkowa) | 1.2 N/cm | • stali (po 14 dniach) | 1.6 N/cm |

Klauzula

W ciężkich warunkach eksploatacyjnych, produkty tesa[®] stale dowodzą swej imponującej jakości. Ponadto, produkty te regularnie poddawane są rygorystycznej kontroli jakości. Wszystkie podane wyżej techniczne informacje i zalecenia oparte są na naszej najlepszej w tym względzie wiedzy i praktycznym doświadczeniu. Powinny one być rozpatrywane jako średnie wartości i nie powinny być traktowane jako odpowiednie do specyfikacji. Dlatego też tesa SE nie może dać rękojmi, czy to wyraźnej czy domyślnej. W każdym konkretnym przypadku to użytkownik ponosi odpowiedzialność za ustalenie zdatności danego produktu tesa[®] co do celu, jak i przyjętej przez niego metody nakładania. W wypadku jakichkolwiek wątpliwości prosimy zasięgnąć porady w naszym dziale Pomocy Technicznej.



Najnowsze informacje na temat tego produktu znajdziesz tutaj <http://l.tesa.com/?ip=07910>