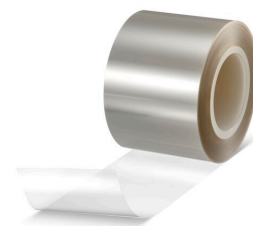




# tesa® 62580

## Informacja Produkcie



### Folia hydrofilowa do produktów IVD

#### Opis produktu

Przezroczysta folia z tworzywa PET tesa® 62580 pokryta z jednej strony nieklejącą warstwą hydrofilową.

Właściwości produktu:

- Szybki i pewny przepływ cieczy
- Sprawdzona kompatybilność z wieloma enzymami
- Doskonała stabilność procesu starzenia
- Pewne łączenie strony hydrofilowej z powierzchnią taśm przekładkowych tesa
- Sprawdzona efektywność i integralność rozwiązań wielowarstwowych z taśmami przekładkowymi tesa po starzeniu

#### Cechy

- Fast and reliable fluid flow
- Proven compatibility with many enzymes
- Excellent aging stability
- Reliable bonding of the hydrophilic side to tesa spacer tapes
- Proven performance and integrity of multi-layers with tesa spacer tapes after aging

#### Zastosowania

Zabezpieczanie przepływu płynów w zastosowaniach diagnostycznych in-vitro w komórkach kapilarnych.

#### Informacje techniczne ( wartości uśrednione )

Wartości w tej sekcji należy traktować wyłącznie jako reprezentatywne lub poglądowe i nie należy ich używać do celów specyfikacji.

#### Zastosowania

- |                           |              |                 |               |
|---------------------------|--------------|-----------------|---------------|
| • Materiał nośnika        | folia PET    | • kolor         | przezroczysty |
| • typ substancji klejącej | funkcjonalny | • grubość taśmy | 100 µm        |

#### Asortyment produktów

- |                    |               |                         |        |
|--------------------|---------------|-------------------------|--------|
| • Available colors | przezroczysty | • Available thicknesses | 100 µm |
|--------------------|---------------|-------------------------|--------|

#### Właściwości / Dane dotyczące wydajności

- |                 |      |                 |    |
|-----------------|------|-----------------|----|
| • Contact Angle | 20 ° | • Wetting Index | 36 |
|-----------------|------|-----------------|----|



# tesa® 62580

## Informacja Produkcie

### Warunki przechowywania

#### Warunki przechowywania

Shelf life: 24 months from date of coating.

- Protect from direct sun light and do not store outside
- Avoid contact with water and mechanical impacts
- Protect against chemical contamination
- Storage of log rolls in upright position

### Dodatkowe informacje

Instrukcje w zakresie przechowywania i obsługi:

Okres przydatności: 24 miesiące od daty powleczenia.

Unikać kontaktu z wodą, materiał jest wrażliwy na działanie wilgoci. Zabezpieczać przed uderzeniami mechanicznymi.

### Klauzula

W ciężkich warunkach eksploatacyjnych, produkty tesa® stale dowodzą swej imponującej jakości. Ponadto, produkty te regularnie poddawane są rygorystycznej kontroli jakości. Wszystkie podane wyżej techniczne informacje i zalecenia oparte są na naszej najlepszej w tym względzie wiedzy i praktycznym doświadczeniu. Powinny one być rozpatrywane jako średnie wartości i nie powinny być traktowane jako odpowiednie do specyfikacji. Dlatego też tesa SE nie może dać rękojmi, czy to wyraźnej czy domyślnej. W każdym konkretnym przypadku to użytkownik ponosi odpowiedzialność za ustalenie zdatości danego produktu tesa® co do celu, jak i przyjętej przez niego metody nakładania. W wypadku jakichkolwiek wątpliwości prosimy zasięgnąć porady w naszym dziale Pomocy Technicznej.



Najnowsze informacje na temat tego produktu znajdziesz tutaj <http://l.tesa.com/?ip=62580>