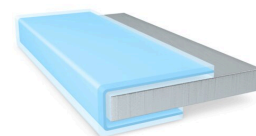




# tesa® 68910

## Informacja Produkcie



100µm przezroczysta dwustronna taśma antyrepulsyjna

### Opis produktu

Dwustronna taśma samoprzylepna składająca się z super cienkiego, przezroczystego nośnika PET oraz specjalnej masy klejącej o właściwościach antyrepulsyjnych.

Cechy szczególne:

- Grubość: 100 µm
- Doskonałe właściwości antyrepulsyjne
- Wysoka siła łączenia i odporność na ścinanie
- Bardzo duża łatwość stosowania przy przetwarzaniu na wykrojniki
- Doskonała odporność na trudne warunki środowiskowe

### Cechy

- Thickness: 100µm
- Excellent repulsion resistance properties
- High bonding strength and shear resistance
- Very good handling performance in converting processes
- Excellent resistance to demanding environmental conditions

### Zastosowania

- Łączenie powierzchni zakrzywionych
- Mocowanie wygiętych podłoży
- Montaż anten/FPC

### Informacje techniczne ( wartości uśrednione )

Wartości w tej sekcji należy traktować wyłącznie jako reprezentatywne lub poglądowe i nie należy ich używać do celów specyfikacji.

### Zastosowania

- |                           |                              |                     |               |
|---------------------------|------------------------------|---------------------|---------------|
| • Materiał nośnika        | folia PET                    | • grubość całkowita | 100 µm        |
| • typ substancji klejącej | akryl o zwiększonej lepkości | • kolor             | przezroczysty |

### Właściwości / Dane dotyczące wydajności

- |  |        |  |              |
|--|--------|--|--------------|
| • Odporność na temperaturę, długotrwała  | 85 °C  | • statyczna odporność na ścinanie w temp. 70°C | bardzo dobra |
| • Odporność na temperaturę, krótkotrwała | 140 °C |  |              |

Najnowsze informacje na temat tego produktu znajdziesz tutaj <http://l.tesa.com/?ip=68910>



# tesa<sup>®</sup> 68910

## Informacja Produkcje

### Siła przyczepności

- |                      |          |                        |           |
|----------------------|----------|------------------------|-----------|
| • stali (początkowa) | 7.9 N/cm | • stali (po 14 dniach) | 12.5 N/cm |
|----------------------|----------|------------------------|-----------|

### Dodatkowe informacje

Pasek ochronny:

PV40 biało/czerwony papier silikonowany (glassine) z logo tesa<sup>®</sup> (71μm; 82g/m<sup>2</sup>)

### Klauzula

W ciężkich warunkach eksploatacyjnych, produkty tesa<sup>®</sup> stale dowodzą swej imponującej jakości. Ponadto, produkty te regularnie poddawane są rygorystycznej kontroli jakości. Wszystkie podane wyżej techniczne informacje i zalecenia oparte są na naszej najlepszej w tym względzie wiedzy i praktycznym doświadczeniu. Powinny one być rozpatrywane jako średnie wartości i nie powinny być traktowane jako odpowiednie do specyfikacji. Dlatego też tesa SE nie może dać rękojmi, czy to wyraźnej czy domyślnej. W każdym konkretnym przypadku to użytkownik ponosi odpowiedzialność za ustalenie zdatości danego produktu tesa<sup>®</sup> co do celu, jak i przyjętej przez niego metody nakładania. W wypadku jakichkolwiek wątpliwości prosimy zasięgnąć porady w naszym dziale Pomocy Technicznej.



Najnowsze informacje na temat tego produktu znajdziesz tutaj <http://l.tesa.com/?ip=68910>