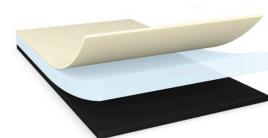




tesa® 67320

Informacja Produkcie



Jednostronna taśma z matowo czarnego poliamidu o grubości 20 µm

Opis produktu

Jednostronna, matowo czarna taśma tesa® 67320 składa się z super cienkiego nośnika z folii poliamidowej oraz specjalnej akrylowej substancji klejącej zapobiegającej podnoszeniu się taśmy na powierzchniach zagiętych.

Właściwości produktu:

- Grubość: 20 µm
- Super matowa, czarna powierzchnia o stopniu połysku 2,5%
- Bardzo dobra odporność na zarysowania i odciski palców
- Doskonałe właściwości zapobiegające podnoszeniu się taśmy na powierzchniach zagiętych
- Bardzo dobra stabilność chemiczna i temperaturowa
- Bardzo dobre właściwości w zakresie odporności izolacyjnej
- Odporność ogniowa

Cechy

- Thickness: 20µm
- Ultra matt black surface with a gloss level of 2.5 %
- Very good scratch and fingerprint resistance
- Excellent anti-repulsion properties
- Very good chemical and temperature stability
- Very good insulation resistance properties
- Flame retardant property

Zastosowania

- Owijanie baterii litowych
- Mocowanie lub owijanie w sytuacji, gdy wymagana jest odporność izolacyjna, odporność ogniowa lub odporność na działanie wysokich temperatur

Informacje techniczne (wartości uśrednione)

Wartości w tej sekcji należy traktować wyłącznie jako reprezentatywne lub poglądowe i nie należy ich używać do celów specyfikacji.

Zastosowania

- | | | | |
|-------------------------------|----------|-----------------------------------|---------------|
| • Materiał nośnika | poliamid | • grubość całkowita | 20 µm |
| • typ substancji klejącej | akryl | • grubość paska zabezpieczającego | 50 µm |
| • typ paska zabezpieczającego | PET | • kolor paska zabezpieczającego | przezroczysty |

Najnowsze informacje na temat tego produktu znajdziesz tutaj <http://l.tesa.com/?ip=67320>



tesa[®] 67320

Informacja Produkcie

Właściwości / Dane dotyczące wydajności

- | | | | |
|---|---------|--|--------|
| • wydłużenie przy zerwaniu | 30 % | • Odporność na temperaturę, krótkotrwała | 140 °C |
| • odporność na rozciąganie | 13 N/cm | • wytrzymałość elektryczna | 2400 V |
| • Odporność na temperaturę, długotrwała | 85 °C | | |

Siła przyczepności

- | | |
|---------|----------|
| • stali | 1.7 N/cm |
|---------|----------|

Klauzula

W ciężkich warunkach eksploatacyjnych, produkty tesa[®] stale dowodzą swej imponującej jakości. Ponadto, produkty te regularnie poddawane są rygorystycznej kontroli jakości. Wszystkie podane wyżej techniczne informacje i zalecenia oparte są na naszej najlepszej w tym względzie wiedzy i praktycznym doświadczeniu. Powinny one być rozpatrywane jako średnie wartości i nie powinny być traktowane jako odpowiednie do specyfikacji. Dlatego też tesa SE nie może dać rękojmi, czy to wyraźnej czy domyślnej. W każdym konkretnym przypadku to użytkownik ponosi odpowiedzialność za ustalenie zdatności danego produktu tesa[®] co do celu, jak i przyjętej przez niego metody nakładania. W wypadku jakichkolwiek wątpliwości prosimy zasięgnąć porady w naszym dziale Pomocy Technicznej.



Najnowsze informacje na temat tego produktu znajdziesz tutaj <http://l.tesa.com/?ip=67320>