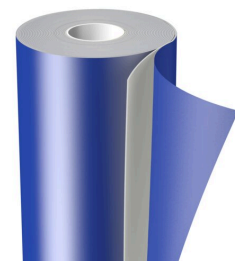




# tesa® 88030

## Informacja Produkcie



Pianka amortyzująca tesaprint® o grubości 3.0 mm (118 mil)

### Opis produktu

tesa® 88030 to szara pianka polietylenowa o zamkniętych porach, z akrylową substancją klejącą zabezpieczoną paskiem ochronnym z niebieskiej folii.

Piankę opracowano specjalnie z myślą o dodaniu ściśliwej warstwy do płyty drukarskiej i folii nośnej przy drukowaniu bezpośrednio na tekturze falistej (Flexo Postprint).

Wyjątkowej jakości pianka zapewnia doskonałą jakość druku, zwłaszcza w połączeniu z cieńszymi płytami drukarskimi. Pianka zapewnia także długotrwałą wytrzymałość i doskonałą odporność na działanie wody i rozpuszczalników.

Do użycia samoprzylepnej wersji pianek amortyzujących tesaprint®, po zakończeniu montażu płyty drukarskiej, odetnij odpowiedni kawałek pianki i usuń foliowy pasek ochronny celem przyklejenia pianki do tylnej strony folii nośnikowej.

### Cechy

- The outstanding foam quality will ensure excellent print quality, especially in combination with thinner printing plates.
- It provides long-term resilience and outstanding resistance against water and solvents.

### Zastosowania

Ściśliwa konstrukcja nośna do płyt drukarskich (Postprint)

### Informacje techniczne ( wartości uśrednione )

Wartości w tej sekcji należy traktować wyłącznie jako reprezentatywne lub poglądowe i nie należy ich używać do celów specyfikacji.

### Zastosowania

- |                           |           |                  |   |
|---------------------------|-----------|------------------|---|
| • Materiał nośnika        | pianka PE | • grubość pianki | 3 |
| • typ substancji klejącej | akryl     |                  |   |

### Właściwości / Dane dotyczące wydajności

- |                    |                                     |
|--------------------|-------------------------------------|
| • projekt produktu | usuwalny pasek zabezpieczający HDPE |
|--------------------|-------------------------------------|



# tesa<sup>®</sup> 88030

## Informacja Produkcje

### Klauzula

W ciężkich warunkach eksploatacyjnych, produkty tesa<sup>®</sup> stale dowodzą swej imponującej jakości. Ponadto, produkty te regularnie poddawane są rygorystycznej kontroli jakości. Wszystkie podane wyżej techniczne informacje i zalecenia oparte są na naszej najlepszej w tym względzie wiedzy i praktycznym doświadczeniu. Powinny one być rozpatrywane jako średnie wartości i nie powinny być traktowane jako odpowiednie do specyfikacji. Dlatego też tesa SE nie może dać rękojmi, czy to wyraźnej czy domyślnej. W każdym konkretnym przypadku to użytkownik ponosi odpowiedzialność za ustalenie zdatości danego produktu tesa<sup>®</sup> co do celu, jak i przyjętej przez niego metody nakładania. W wypadku jakichkolwiek wątpliwości prosimy zasięgnąć porady w naszym dziale Pomocy Technicznej.



Najnowsze informacje na temat tego produktu znajdziesz tutaj <http://l.tesa.com/?ip=88030>