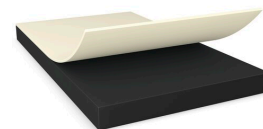


58474

Informacja Produkcie



Taśma montażowa HAF w kolorze czarnym o grubości 100 μm

Opis produktu

tesa® HAF 58474 to folia aktywowana termicznie, wyprodukowana na bazie żywicy fenolowej i gumy nitylowej. Ta dwustronna czarna taśma nie ma nośnika. Zabezpieczona jest paskiem ochronnym z mocnego papieru.

tesa® HAF 58474 nie zawiera fluorowców i spełnia aktualne wymogi norm ROHS.

W temperaturach pokojowych taśma tesa® HAF 58474 nie wykazuje lepkości. Jest aktywowana pod wpływem ciepła oraz nacisku wywieranego podczas montażu.

tesa® HAF 58474 umożliwia bardzo mocne i odporne na starzenie połączenie między różnymi materiałami.

tesa® HAF 58474 Wykazuje w szczególności:

- Doskonałą elastyczność dla płaskich i wąskich podłoży
- Niezwykle niski wskaźnik przesączania
- Pewne i odporne na starzenie wiązanie pomiędzy powierzchniami z tworzywa i metalowymi nawet na małych powierzchniach wiązania
- Nadaje się do długoterminowych zastosowań pod dużymi obciążeniami
- połączenia pozostają elastyczne.

Cechy

- Extremely high performance, even on small bonding areas and thin design gaps
- Reliable and ageing-resistant bonds
- Very low oozing ratio
- Suitable for long-term applications that are exposed to heavy stress
- Free of halogen and compliant with current ROHS standards

Zastosowania

tesa® HAF 58474 w szczególności zaleca się do mocowania komponentów metalowych do różnych powierzchni plastikowych lub metalowych, np. SUS lub AL do PC, PMMA lub ABS:

- Łączenie strukturalne wewnątrz urządzeń elektronicznych.
- Mocowanie przycisków.
- Montaż obiektywu aparatu i ramek.
- Łączenie dekoracyjnych elementów metalowych.



58474

Informacja Produkcie

Informacje techniczne (wartości uśrednione)

Wartości w tej sekcji należy traktować wyłącznie jako reprezentatywne lub poglądowe i nie należy ich używać do celów specyfikacji.

Zastosowania

- | | | | |
|-------------------------------|-------------------------------------|---------------------|--------|
| • Materiał nośnika | brak | • grubość całkowita | 100 µm |
| • typ substancji klejącej | kauczuk nitrylowy / żywica fenolowa | • kolor | czarny |
| • typ paska zabezpieczającego | papier powlekany | | |

Właściwości / Dane dotyczące wydajności

- siła łączenia 7 N/mm²

Dodatkowe informacje

Zalecenia techniczne:

tesa® HAF 58474 nie jest samoprzylepna. Jest aktywowana ciepłem i ciśnieniem po pewnym czasie. Na początek zaleca się następujące parametry maszyny.

1. Wstępne laminowanie:

Podczas wstępnego laminowania taśma samoprzylepna zostaje z laminowana z podłożem metalowym. Ten krok nie wpływa na okres przydatności taśmy samoprzylepnej. Elementy wstępnie z laminowane można przechowywać przez taki sam okres, co taśmę samoprzylepną.

Ustawienie maszyny:

- Temperatura¹ 90 – 120°C
- Ciśnienie² 2 – 6 barów
- Czas 1,5 – 3,0 s

2. Wiązanie:

Usunąć pasek ochronny z taśmy po etapie laminacji wstępnej. Umieścić element z tworzywa na elemencie metalowym. Poddać część metalową działaniu dostatecznej temperatury przy jednoczesnym przyłożeniu ciśnienia na czas wiązania, aby uzyskać wystarczającą siłę wiązania.

Ustawienie maszyny:

- Temperatura¹ 180 – 220°C
- Ciśnienie² 2 – 10 barów
- Czas 3,0 – 10,0 s

W celu osiągnięcia optymalnego działania zaleca się chłodzenie (przy przyłożeniu ciśnienia) bezpośrednio po etapie wiązania

¹ Temperatura „laminacji wstępnej” i „wiązania” odnoszą się do danych mierzonych przy powierzchni ogrzewanej formy.



58474

Informacja Produkcje

Dodatkowe informacje

² Ciśnienie „laminacji wstępnej” i „wiązania” odnoszą się do siły przekazywanej z powierzchni formy bezpośrednio na obszar wiązania.

Warunki przechowywania zgodnie z koncepcją okresu przydatności tesa® HAF.

Uwaga: Wartości siły wiązania (wartości średnie) uzyskano w standardowych warunkach laboratoryjnych. (Materiał: próbka testowa AL i AL / Warunki wiązania: Temperatura = 180°C; Ciśnienie = 10 barów; Czas = 7 sek.).

Klauzula

W ciężkich warunkach eksploatacyjnych, produkty tesa® stale dowodzą swej imponującej jakości. Ponadto, produkty te regularnie poddawane są rygorystycznej kontroli jakości. Wszystkie podane wyżej techniczne informacje i zalecenia oparte są na naszej najlepszej w tym względzie wiedzy i praktycznym doświadczeniu. Powinny one być rozpatrywane jako średnie wartości i nie powinny być traktowane jako odpowiednie do specyfikacji. Dlatego też tesa SE nie może dać rękojmi, czy to wyraźnej czy domyślnej. W każdym konkretnym przypadku to użytkownik ponosi odpowiedzialność za ustalenie zdatości danego produktu tesa® co do celu, jak i przyjętej przez niego metody nakładania. W wypadku jakichkolwiek wątpliwości prosimy zasięgnąć porady w naszym dziale Pomocy Technicznej.



Najnowsze informacje na temat tego produktu znajdziesz tutaj <http://l.tesa.com/?ip=58474>