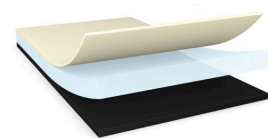




tesa® 67310

Informacja Produkcie



Jednostronna taśma z matowo czarnego poliamidu, o grubości 10 µm

Opis produktu

Jednostronna, matowo czarna taśma tesa® 67310 składa się z super cienkiego nośnika z folii poliamidowej oraz specjalnej akrylowej substancji klejącej zapobiegającej odpychaniu.

Właściwości produktu:

- Grubość: 10 µm
- Super matowa, czarna powierzchnia o stopniu połysku 2,5%
- Wyjątkowa odporność na zarysowania i odciski palców
- Doskonałe właściwości zapobiegające odpychaniu
- Bardzo dobra stabilność chemiczna i temperaturowa
- Bardzo dobre właściwości w zakresie odporności izolacyjnej

Cechy

- Thickness: 10µm
- Ultra matte black surface with a gloss level of 2.5 %
- Outstanding scratch and fingerprint resistance
- Excellent anti-repulsion properties
- Very good chemical and temperature stability
- Very good insulation resistance properties

Zastosowania

- Zabezpieczanie arkuszy ferrytowych i grafitowych
- Pokrywanie anten NFC
- Mocowanie lub owijanie tam, gdzie wymagana jest odporność izolacyjna, ogniowa lub na działanie wysokich temperatur
- Owijanie baterii litowych

Informacje techniczne (wartości uśrednione)

Wartości w tej sekcji należy traktować wyłącznie jako reprezentatywne lub poglądowe i nie należy ich używać do celów specyfikacji.

Zastosowania

- | | | | |
|-------------------------------|----------|-----------------------------------|---------------|
| • Materiał nośnika | poliamid | • grubość całkowita | 10 µm |
| • typ substancji klejącej | akryl | • grubość paska zabezpieczającego | 50 µm |
| • typ paska zabezpieczającego | PET | • kolor paska zabezpieczającego | przezroczysty |

Najnowsze informacje na temat tego produktu znajdziesz tutaj <http://l.tesa.com/?ip=67310>



tesa[®] 67310

Informacja Produkcie

Właściwości / Dane dotyczące wydajności

- wydłużenie przy zerwaniu 30 %
- wytrzymałość elektryczna 1500 V

Siła przyczepności

- stali 1.2 N/cm

Klauzula

W ciężkich warunkach eksploatacyjnych, produkty tesa[®] stale dowodzą swej imponującej jakości. Ponadto, produkty te regularnie poddawane są rygorystycznej kontroli jakości. Wszystkie podane wyżej techniczne informacje i zalecenia oparte są na naszej najlepszej w tym względzie wiedzy i praktycznym doświadczeniu. Powinny one być rozpatrywane jako średnie wartości i nie powinny być traktowane jako odpowiednie do specyfikacji. Dlatego też tesa SE nie może dać rękojmi, czy to wyraźnej czy domyślnej. W każdym konkretnym przypadku to użytkownik ponosi odpowiedzialność za ustalenie zdatości danego produktu tesa[®] co do celu, jak i przyjętej przez niego metody nakładania. W wypadku jakichkolwiek wątpliwości prosimy zasięgnąć porady w naszym dziale Pomocy Technicznej.



Najnowsze informacje na temat tego produktu znajdziesz tutaj <http://l.tesa.com/?ip=67310>