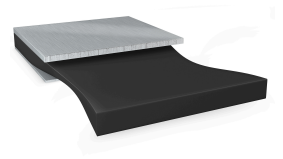




tesa[®] 70680

Product Informatie



800 µm dubbelzijdige zwarte Bond & Detach-tape

Product Omschrijving

tesa[®] 70680 is een dubbelzijdige montagetape die kan worden verwijderd door de kleefstof uit te rekken

Toepassing

- Permanente bevestiging van componenten in elektronische apparaten met de mogelijkheid om gemakkelijk te verwijderen
- Tijdelijke bevestiging van componenten in elektronische apparaten tijdens het productieproces
- Schermmontage in notebooks en alles-in-één-pc's

Technische informatie

De waarden in deze sectie zijn representatief bedoeld en mogen niet gebruikt worden voor specifieke doelen.

Product Constructie

- | | | | |
|-------------------|--------------|---------------------|--------------|
| • Drager | geen | • Kleur | zwart, beige |
| • Type kleefmassa | specialiteit | • Kleur voering | bruin |
| • Type voering | film | • Dikte van voering | 72 µm |
| • Totale dikte | 800 µm | | |

Eigenschappen / Prestatiewaarden

- | | | | |
|---|-----------|---|-----------|
| • Verwijderbaar na 14 dagen (23°C) | zeer goed | • Statische schuifbestendigheid bij 40 graden C | zeer goed |
| • Residuvrij verwijderbaar | ja | • Temperatuurbestendigheid lange termijn | 60 °C |
| • Oplosmiddelvrij | ja | • Temperatuurbestendigheid korte termijn | 90 °C |
| • Statische schuifbestendigheid bij 23 graden C | zeer goed | | |

Hechting aan waarden

- | | | | |
|---------------------------------------|---------|-----------------------|---------|
| • aluminium (direct) | 18 N/cm | • PE (direct) | 12 N/cm |
| • aluminium (na 14 dagen) | 18 N/cm | • PE (na 14 dagen) | 12 N/cm |
| • Magnesium (intilële hechting) | 15 N/cm | • staal (direct) | 24 N/cm |
| • Kleefkracht Magnesium (na 14 dagen) | 15 N/cm | • staal (na 14 dagen) | 24 N/cm |



tesa[®] 70680

Product Informatie

Disclaimer

tesa[®] producten bewijzen dag in dag uit hun indrukwekkende kwaliteit onder zware omstandigheden en worden regelmatig aan strenge controles onderworpen. Alle hierboven vermelde technische informatie wordt naar beste kennis en op basis van onze ervaringen in de praktijk aangeboden. Zij dient beschouwd te worden als een gemiddelde waarde en is niet geschikt als specificatie. Om deze reden kan tesa SE geen waarborg verstrekken, expliciet noch impliciet, ten aanzien van verhandelbaarheid of geschiktheid voor een bepaald doel. De gebruiker is dan ook zelf verantwoordelijk of het tesa product geschikt is voor een bepaald doel en de wijze van toepassing door de gebruiker. In geval van twijfel zullen onze medewerkers u graag adviseren.



Voor de meest recente informatie over dit product ga naar <http://l.tesa.com/?ip=70680>