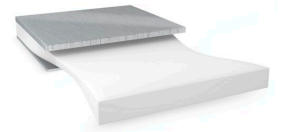




tesa[®] 70410

Product Informatie



100 µm dubbelzijdige witte Bond & Detach-tape

Product Omschrijving

tesa[®] 70410 is een dubbelzijdige montagetape die kan worden verwijderd door de kleefstof in het hechtvlak uit te rekken (strippen).

Toepassing

- Tijdelijke fixatie van componenten in elektronische apparaten tijdens het productieproces
- Permanente montage van componenten in elektronische apparaten met de mogelijkheid om de onderdelen te verwijderen voor reparatie of recycling

Technische informatie

De waarden in deze sectie zijn representatief bedoeld en mogen niet gebruikt worden voor specifieke doelen.

Product Constructie

- | | | | |
|-------------------|--------------|---------------------|-------|
| • Type voering | film | • Kleur | wit |
| • Drager | geen | • Dikte van voering | 72 µm |
| • Type kleefmassa | specialiteit | • Kleur voering | bruin |
| • Totale dikte | 100 µm | | |

Eigenschappen / Prestatiewaarden

- | | | | |
|---|-----------|--|-----------|
| • Oplosmiddelvrij | ja | • Temperatuurbestendigheid korte termijn | 90 °C |
| • Residuvrij verwijderbaar | ja | • Temperatuurbestendigheid lange termijn | 60 °C |
| • Statische schuifbestendigheid bij 23 graden C | zeer goed | • Verwijderbaar na 14 dagen (23°C) | zeer goed |
| • Statische schuifbestendigheid bij 40 graden C | zeer goed | | |

Hechting aan waarden

- | | | | |
|---------------------------------------|--------|-----------------------|---------|
| • aluminium (direct) | 9 N/cm | • PE (direct) | 8 N/cm |
| • aluminium (na 14 dagen) | 9 N/cm | • PE (na 14 dagen) | 8 N/cm |
| • Magnesium (intilële hechting) | 8 N/cm | • staal (direct) | 11 N/cm |
| • Kleefkracht Magnesium (na 14 dagen) | 8 N/cm | • staal (na 14 dagen) | 11 N/cm |



tesa[®] 70410

Product Informatie

Disclaimer

tesa[®] producten bewijzen dag in dag uit hun indrukwekkende kwaliteit onder zware omstandigheden en worden regelmatig aan strenge controles onderworpen. Alle hierboven vermelde technische informatie wordt naar beste kennis en op basis van onze ervaringen in de praktijk aangeboden. Zij dient beschouwd te worden als een gemiddelde waarde en is niet geschikt als specificatie. Om deze reden kan tesa SE geen waarborg verstrekken, expliciet noch impliciet, ten aanzien van verhandelbaarheid of geschiktheid voor een bepaald doel. De gebruiker is dan ook zelf verantwoordelijk of het tesa product geschikt is voor een bepaald doel en de wijze van toepassing door de gebruiker. In geval van twijfel zullen onze medewerkers u graag adviseren.

Voor de meest recente informatie over dit product ga naar <http://l.tesa.com/?ip=70410>