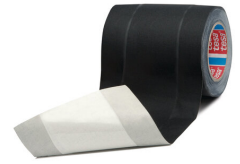




tesa[®] 4611

Product Informatie



Tunnel tape

Product Omschrijving

tesa[®] 4611 is een sterk acryl gecoat doek tape met een geneutraliseerde deel van de zelfklevende kant in het midden. Het is gebaseerd op een 120 mesh geweven rayon netweefsel drager voorzien van en een natuurlijke rubber kleefmassa. tesa[®] 4611 is een uitstekende oplossing voor "Arts & Entertainment" toepassingen.

Toepassing

Voor het vastmaken van kabels aan de vloer op podia, coulissen van theaters, operas, concertgebouwen, congreszalen

Technische informatie

De waarden in deze sectie zijn representatief bedoeld en mogen niet gebruikt worden voor specifieke doelen.

Product Constructie

- | | | | |
|-------------------|-----------------------|----------------|--------|
| • Drager | Acryl gecoate textiel | • Totale dikte | 280 µm |
| • Type kleefmassa | natuurrubber | | |

Eigenschappen / Prestatiewaarden

- | | | | |
|------------------------------|-----|-----------------------------------|---------|
| • Gemakkelijk te verwijderen | Ja | • Rekkracht | 70 N/cm |
| • Rek bij breuk | 9 % | • Geschikt voor ruwe oppervlakken | ja |

Hechting aan waarden

- | | |
|---------|----------|
| • staal | 3.8 N/cm |
|---------|----------|

Disclaimer

tesa[®] producten bewijzen dag in dag uit hun indrukwekkende kwaliteit onder zware omstandigheden en worden regelmatig aan strenge controles onderworpen. Alle hierboven vermelde technische informatie wordt naar beste kennis en op basis van onze ervaringen in de praktijk aangeboden. Zij dient beschouwd te worden als een gemiddelde waarde en is niet geschikt als specificatie. Om deze reden kan tesa SE geen waarborg verstrekken, expliciet noch impliciet, ten aanzien van verhandelbaarheid of geschiktheid voor een bepaald doel. De gebruiker is dan ook zelf verantwoordelijk of het tesa product geschikt is voor een bepaald doel en de wijze van toepassing door de gebruiker. In geval van twijfel zullen onze medewerkers u graag adviseren.

Voor de meest recente informatie over dit product ga naar <http://l.tesa.com/?ip=04611>